



# BOLETIM DIÁRIO Nº 311 — SALA DE SITUAÇÃO MS

11/12/2015 (Leitura às 07:00 h)

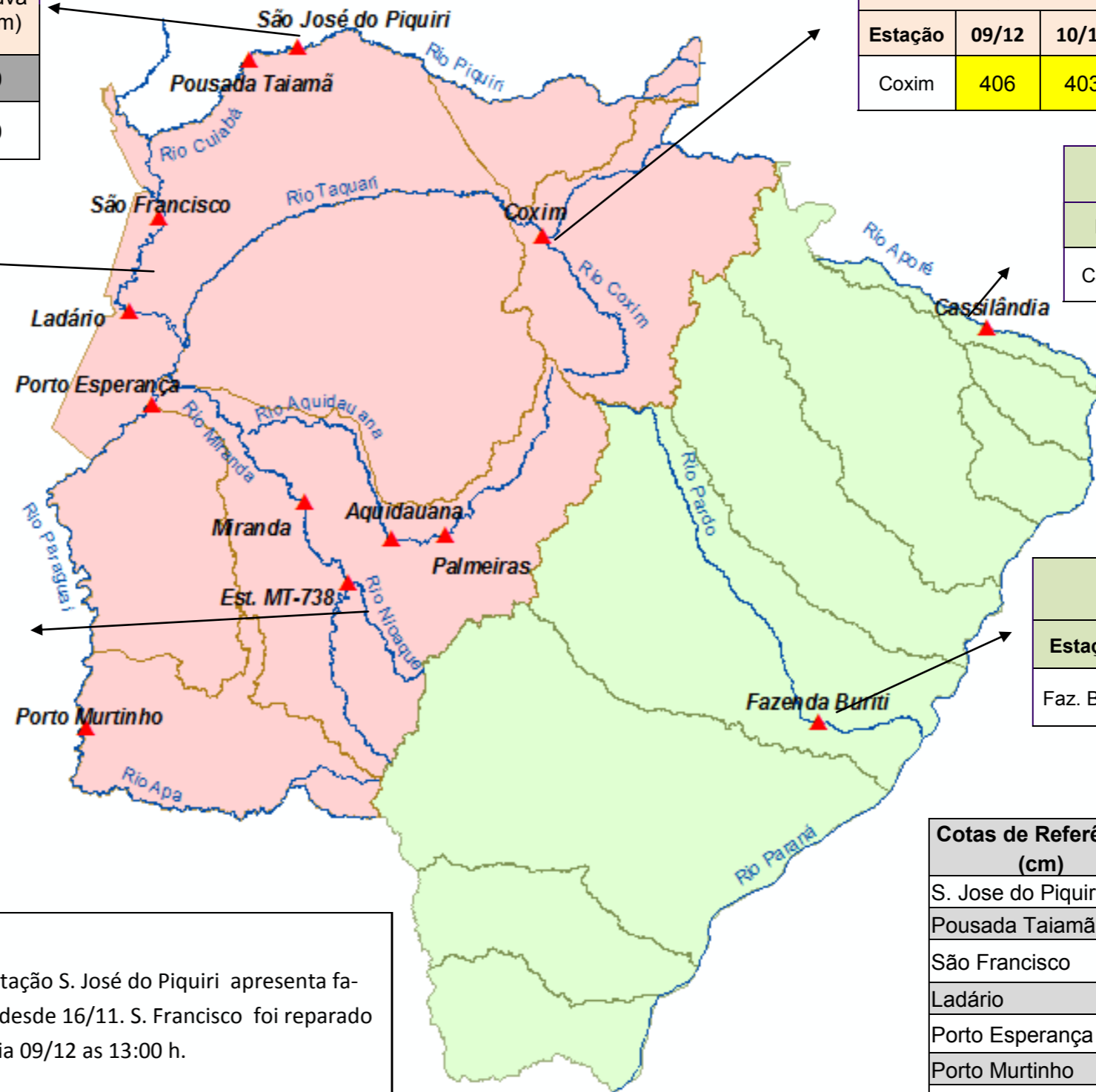
RIO CUIABÁ / PIQUIRI Cota (cm)				Chuva (mm)
Estação	09/12	10/12	11/12	
S. José do Piquiri	231	231	232	0
Pousada Taiamã	352	355	358	0

RIO TAQUARI Cota (cm)				Chuva (mm)
Estação	09/12	10/12	11/12	
Coxim	406	403	403	0,8

RIO PARAGUAI Cota (cm)				Chuva (mm)
Estação	09/12	10/12	11/12	
São Francisco	472	468	468	0,2
Ladário	166	164	164	20,8
Porto Esperança	113	112	112	3,2
Porto Murinho	452	470	479	7,4

RIO APORÉ Cota (cm)				Chuva (mm)
Estação	09/12	10/12	11/12	
Cassilândia	158	151	151	22

RIO AQUIDAUANA / MIRANDA Cota (cm)				Chuva (mm)
Estação	09/12	10/12	11/12	
Palmeiras	319	263	228	0,2
Aquidauana	449	405	335	0
Estrada MT-738	618	597	278	14,2
Miranda	536	539	547	21,2



RIO PARDO Cota (cm)				Chuva (mm)
Estação	09/12	10/12	11/12	
Faz. Buriti	493	453	449	6

LEGENDA	
	Rios
	Estações Telemétricas
	Sub-Bacia do Rio Paraguai
	Sub-Bacia do Rio Paraná
	<b>ALERTA</b> (Acima da cota com permanência de 5%)
	<b>NORMAL</b> (entre 5% e 95%)
	<b>ESTIAGEM</b> (Abaixo da cota com permanência de 95%)
	Sem informações atualizada

**Obs.**  
A estação S. José do Piquiri apresenta falhas desde 16/11. S. Francisco foi reparado no dia 09/12 as 13:00 h.

LEGENDA DE CHUVA	
	Sem Informação Atualizada
	0 Sem chuva
	Com chuva acima de 1 mm

A chuva informada é a somatória das últimas 24 h.

Cotas de Referência (cm)	Permanência 5%	Permanência 95%
S. Jose do Piquiri	518	165
Pousada Taiamã	552	263
São Francisco	784	342
Ladário	542	52
Porto Esperança	556	35
Porto Murinho	736	184
Palmeiras	412	104
Aquidauana	619	133 (231)*
Estrada MT-738	473	96
Miranda	657	123
Coxim	402	142
Cassilândia	184	100
Buriti	535	303

Fonte: Dados retirados do site da ANA, 2015. (Mais informações atualizadas acesse [AQUI](#))

\*cota atualizada pelo estudo hidrológico do IMASUL/GRH-MS.