



# BOLETIM DIÁRIO Nº 316 — SALA DE SITUAÇÃO MS

18/12/2015 (Leitura às 07:00 h)

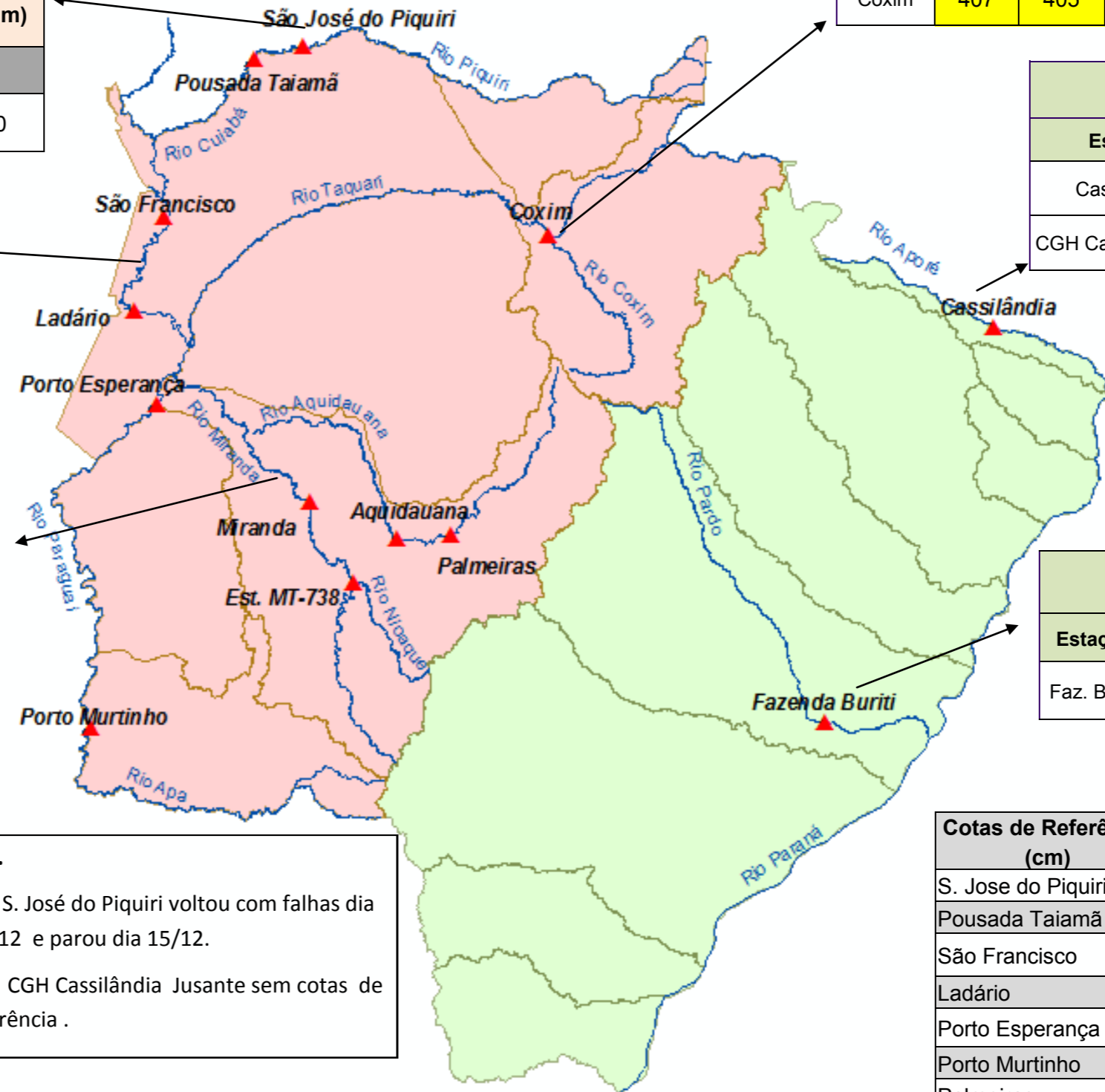
RIO CUIABÁ / PIQUIRI Cota (cm)				Chuva (mm)
Estação	16/12	17/12	18/12	
S. José do Piquiri				
Pousada Taiamã	366	367	368	0

RIO TAQUARI Cota (cm)				Chuva (mm)
Estação	16/12	17/12	18/12	
Coxim	407	405	398	0

RIO APORÉ Cota (cm)				Chuva (mm)
Estação	16/12	17/12	18/12	
Cassilândia	145	133	132	3,0
CGH Cassilândia jus	191	182	182	2,8

RIO PARAGUAI Cota (cm)				Chuva (mm)
Estação	16/12	17/12	18/12	
São Francisco	462	461	460	0
Ladário	157	153	153	0
Porto Esperança	104	105	103	0
Porto Murinho	473	472	466	0

RIO AQUIDAUANA / MIRANDA Cota (cm)				Chuva (mm)
Estação	16/12	17/12	18/12	
Palmeiras	225	217	213	0
Aquidauana	352	330	320	0
Estrada MT-738	364	464	383	0
Miranda	664	664	660	0



RIO PARDO Cota (cm)				Chuva (mm)
Estação	16/12	17/12	18/12	
Faz. Buriti	524	498	464	0

**Obs.**  
S. José do Piquiri voltou com falhas dia 09/12 e parou dia 15/12.  
CGH Cassilândia Jusante sem cotas de referência.

LEGENDA	
	Rios
	Estações Telemétricas
	Sub-Bacia do Rio Paraguai
	Sub-Bacia do Rio Paraná
	<b>ALERTA</b> (Acima da cota com permanência de 5%)
	<b>NORMAL</b> (entre 5% e 95%)
	<b>ESTIAGEM</b> (Abaixo da cota com permanência de 95%)
	Sem informações atualizada

LEGENDA DE CHUVA	
	Sem Informação Atualizada
	0 Sem chuva
	Com chuva acima de 1 mm
A chuva informada é a somatória das últimas 24 h.	

Cotas de Referência (cm)	Permanência 5%	Permanência 95%
S. Jose do Piquiri	518	165
Pousada Taiamã	552	263
São Francisco	784	342
Ladário	542	52
Porto Esperança	556	35
Porto Murinho	736	184
Palmeiras	412	104
Aquidauana	619	133 (231)*
Estrada MT-738	473	96
Miranda	657	123
Coxim	402	142
Cassilândia	184	100
Buriti	535	303

Fonte: Dados retirados do site da ANA, 2015. (Mais informações atualizadas acesse [AQUI](#))

\*cota atualizada pelo estudo hidrológico do IMASUL/GRH-MS.



