



BOLETIM DIÁRIO Nº 320 — SALA DE SITUAÇÃO MS

24/12/2015 (Leitura às 07:00 h)

**A EQUIPE DA SALA DE SITUAÇÃO/GRH/ IMASUL
DESEJA A TODOS UM FELIZ NATAL**

RIO CUIABÁ / PIQUIRI Cota (cm)				Chuva (mm)
Estação	22/12	23/12	24/12	
S. José do Piquiri	235	236		
Pousada Taiamã	374	375	376	0

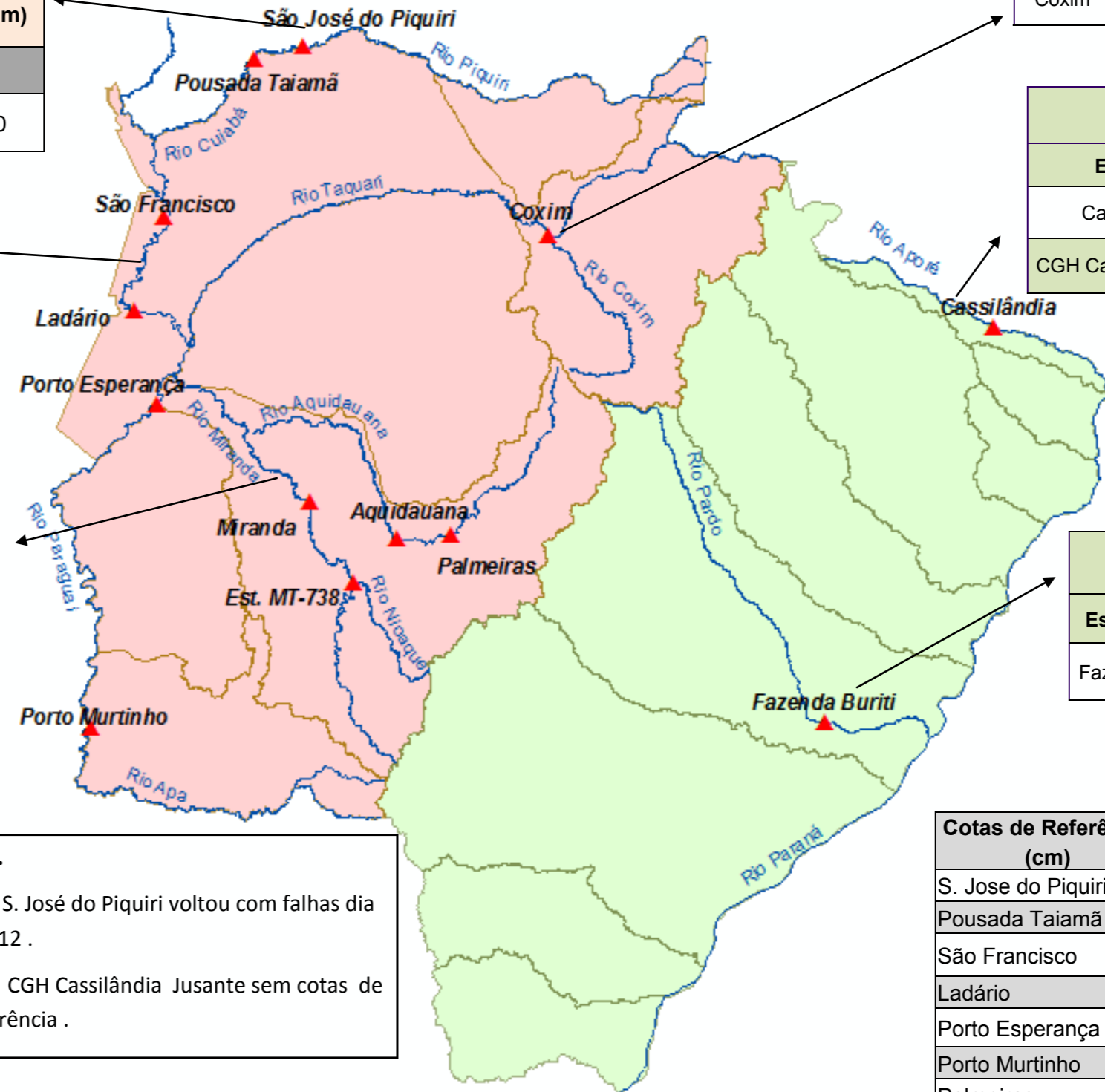
RIO TAQUARI Cota (cm)				Chuva (mm)
Estação	22/12	23/12	24/12	
Coxim	401	392	389	0

RIO PARAGUAI Cota (cm)					Chuva (mm)
Estação	22/12	23/12	24/12		
São Francisco	458	458	456	0	
Ladário	153	154	154	0	
Porto Esperança	99	97	95	0	
Porto Murinho	447	441	435	0	

RIO APORE Cota (cm)					Chuva (mm)
Estação	22/12	23/12	24/12		
Cassilândia	145	134	129	2,2	
CGH Cassilândia Jus.	189	182	179	0,3	

RIO AQUIDAUANA / MIRANDA Cota (cm)					Chuva (mm)
Estação	22/12	23/12	24/12		
Palmeiras	262	227	209	0	
Aquidauana	356	334	309	0	
Estrada MT-738	276	232	202	0	
Miranda	650	647	640	0	

RIO PARDO Cota (cm)					Chuva (mm)
Estação	22/12	23/12	24/12		
Faz. Buriti	458	459	429	8,2	



Obs.
S. José do Piquiri voltou com falhas dia 09/12.
CGH Cassilândia Jusante sem cotas de referência.

LEGENDA	
	Rios
	Estações Telemétricas
	Sub-Bacia do Rio Paraguai
	Sub-Bacia do Rio Paraná
	ALERTA (Acima da cota com permanência de 5%)
	NORMAL (entre 5% e 95%)
	ESTIAGEM (Abaixo da cota com permanência de 95%)
	Sem informações atualizada

LEGENDA DE CHUVA	
	Sem Informação Atualizada
	0 Sem chuva
	Com chuva acima de 1 mm
A chuva informada é a somatória das últimas 24 h.	

Cotas de Referência (cm)	Permanência 5%	Permanência 95%
S. Jose do Piquiri	518	165
Pousada Taiamã	552	263
São Francisco	784	342
Ladário	542	52
Porto Esperança	556	35
Porto Murinho	736	184
Palmeiras	412	104
Aquidauana	619	133 (231)*
Estrada MT-738	473	96
Miranda	657	123
Coxim	402	142
Cassilândia	184	100
Buriti	535	303

Fonte: Dados retirados do site da ANA, 2015. (Mais informações atualizadas acesse [AQUI](#))

*cota atualizada pelo estudo hidrológico do IMASUL/GRH-MS.