



BOLETIM DIÁRIO Nº 324 — SALA DE SITUAÇÃO MS

30/12/2015 (Leitura às 07:00 h)

A EQUIPE DA SALA DE SITUAÇÃO/GRH/ IMASUL
DESEJA A TODOS UM FELIZ ANO NOVO
COM MUITA PAZ, SAÚDE E PROSPERIDADE.

RIO CUIABÁ / PIQUIRI Cota (cm)				Chuva (mm)
Estação	28/12	29/12	30/12	
S. José do Piquiri				
Pousada Taiamã	374	374	375	5,2

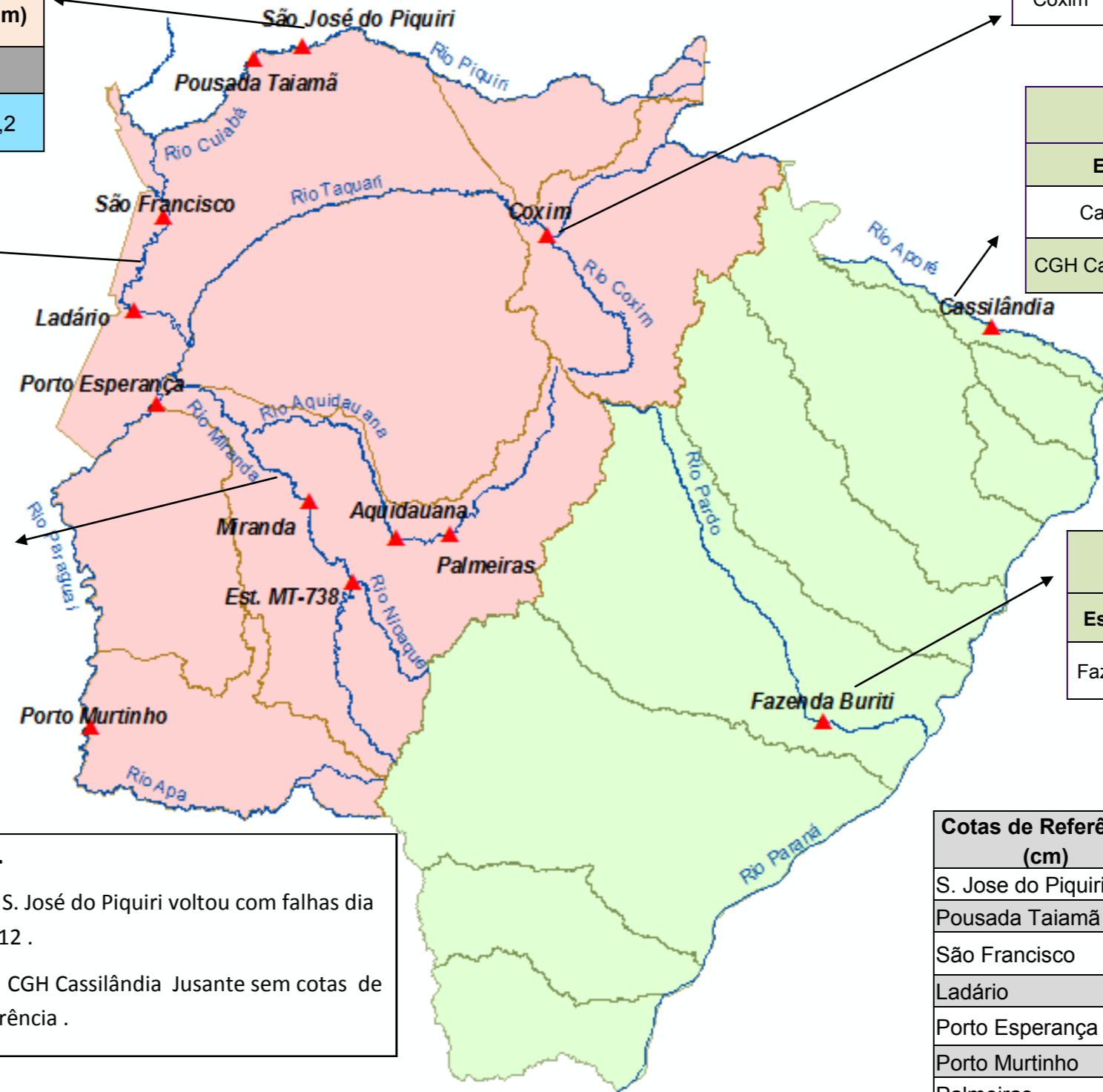
RIO TAQUARI Cota (cm)				Chuva (mm)
Estação	28/12	29/12	30/12	
Coxim	394	394	443	12,4

RIO PARAGUAI Cota (cm)				
Estação	28/12	29/12	30/12	Chuva (mm)
São Francisco	456	455	454	0,8
Ladário	153	154	153	3,8
Porto Esperança	97	96	94	0
Porto Murinho	387	378	368	0

RIO APORÉ Cota (cm)				Chuva (mm)
Estação	28/12	29/12	30/12	
Cassilândia	146	142	140	6,2
CGH Cassilândia Jus.	191	188	187	7,3

RIO AQUIDAUANA / MIRANDA Cota (cm)				
Estação	28/12	29/12	30/12	Chuva (mm)
Palmeiras	259	237	263	0,2
Aquidauana	398	375	354	0
Estrada MT-738	216	188	201	34,4
Miranda	601	589	577	0,8

RIO PARDO Cota (cm)				Chuva (mm)
Estação	28/12	29/12	30/12	
Faz. Buriti	462	456	520	75



Obs.
 S. José do Piquiri voltou com falhas dia 09/12.
 CGH Cassilândia Jusante sem cotas de referência.

LEGENDA	
	Rios
	Estações Telemétricas
	Sub-Bacia do Rio Paraguai
	Sub-Bacia do Rio Paraná
	ALERTA (Acima da cota com permanência de 5%)
	NORMAL (entre 5% e 95%)
	ESTIAGEM (Abaixo da cota com permanência de 95%)
	Sem informações atualizada

LEGENDA DE CHUVA	
	Sem Informação Atualizada
	0 Sem chuva
	Com chuva acima de 1 mm
A chuva informada é a somatória das últimas 24 h.	

Cotas de Referência (cm)	Permanência 5%	Permanência 95%
S. Jose do Piquiri	518	165
Pousada Taiamã	552	263
São Francisco	784	342
Ladário	542	52
Porto Esperança	556	35
Porto Murinho	736	184
Palmeiras	412	104
Aquidauana	619	133 (231)*
Estrada MT-738	473	96
Miranda	657	123
Coxim	402	142
Cassilândia	184	100
Buriti	535	303

Fonte: Dados retirados do site da ANA, 2015. (Mais informações atualizadas acesse [AQUI](#))

*cota atualizada pelo estudo hidrológico do IMASUL/GRH-MS.