



BOLETIM DIÁRIO Nº 334 — SALA DE SITUAÇÃO MS

13/01/2016 (Leitura às 07:00 h)

RIO CUIABÁ / PIQUIRI Cota (cm)				Chuva (mm)
Estação	11/01	12/01	13/01	
S. José do Piquiri		244		
Pousada Taiamã	384	385	388	0

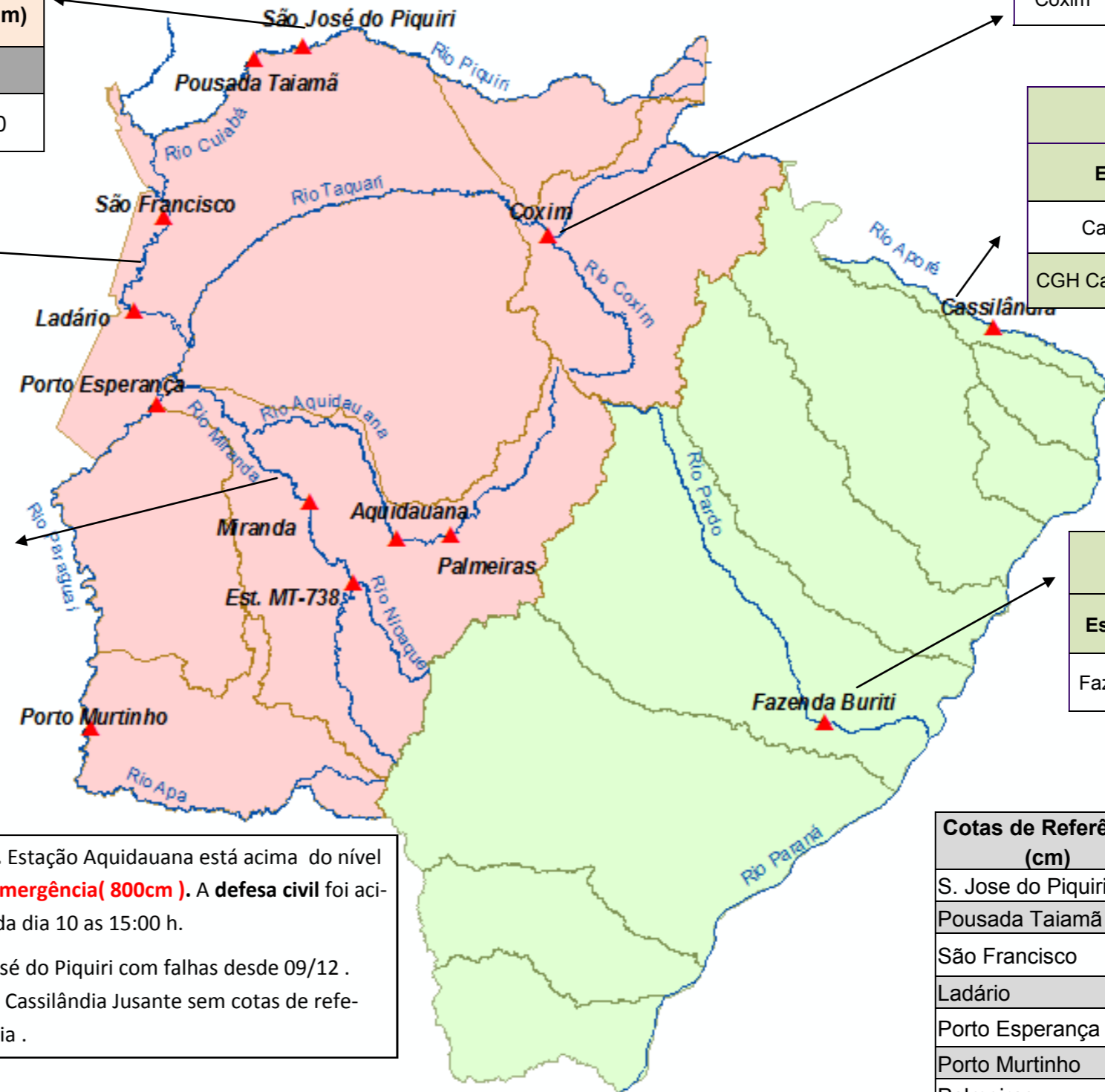
RIO TAQUARI Cota (cm)				Chuva (mm)
Estação	11/01	12/01	13/01	
Coxim	475	468	456	1,8

RIO PARAGUAI Cota (cm)				Chuva (mm)
Estação	11/01	12/01	13/01	
São Francisco	486	492	494	0
Ladário	166	172	176	0
Porto Esperança	111	117	122	0,2
Porto Murinho	411	427	439	0

RIO APORÉ Cota (cm)				Chuva (mm)
Estação	11/01	12/01	13/01	
Cassilândia	171	163	151	1,8
CGH Cassilândia Jus.	207	202	192	1,1

RIO AQUIDAUANA / MIRANDA Cota (cm)				Chuva (mm)
Estação	11/01	12/01	13/01	
Palmeiras	579	657	701	0,2
Aquidauana	790	850	888	0,2
Estrada MT-738	728	743	697	9,6
Miranda	645	677	695	0

RIO PARDO Cota (cm)				Chuva (mm)
Estação	11/01	12/01	13/01	
Faz. Buriti	604	622	616	0



Obs. Estação Aquidauana está acima do nível de **emergência (800cm)**. A defesa civil foi acionada dia 10 as 15:00 h.
S. José do Piquiri com falhas desde 09/12 .
CGH Cassilândia Jusante sem cotas de referência .

LEGENDA	
	Rios
	Estações Telemétricas
	Sub-Bacia do Rio Paraguai
	Sub-Bacia do Rio Paraná
	ALERTA (Acima da cota com permanência de 5%)
	NORMAL (entre 5% e 95%)
	ESTIAGEM (Abaixo da cota com permanência de 95%)
	Sem informações atualizada

LEGENDA DE CHUVA	
	Sem Informação Atualizada
	0 Sem chuva
	Com chuva acima de 1 mm
A chuva informada é a somatória das últimas 24 h.	

Cotas de Referência (cm)	Permanência 5%	Permanência 95%
S. Jose do Piquiri	518	165
Pousada Taiamã	552	263
São Francisco	784	342
Ladário	542	52
Porto Esperança	556	35
Porto Murinho	736	184
Palmeiras	412	104
Aquidauana	619	133 (231)*
Estrada MT-738	473	96
Miranda	657	123
Coxim	402	142
Cassilândia	184	100
Buriti	535	303

Fonte: Dados retirados do site da ANA, 2015. (Mais informações atualizadas acesse [AQUI](#))

*cota atualizada pelo estudo hidrológico do IMASUL/GRH-MS.