



BOLETIM DIÁRIO Nº 344 — SALA DE SITUAÇÃO MS

26/01/2016 (Leitura às 07:00 h)

RIO CUIABÁ / PIQUIRI Cota (cm)				Chuva (mm)
Estação	24/01	25/01	26/01	
S. José do Piquiri				
Pousada Taiamã	423	425	427	0

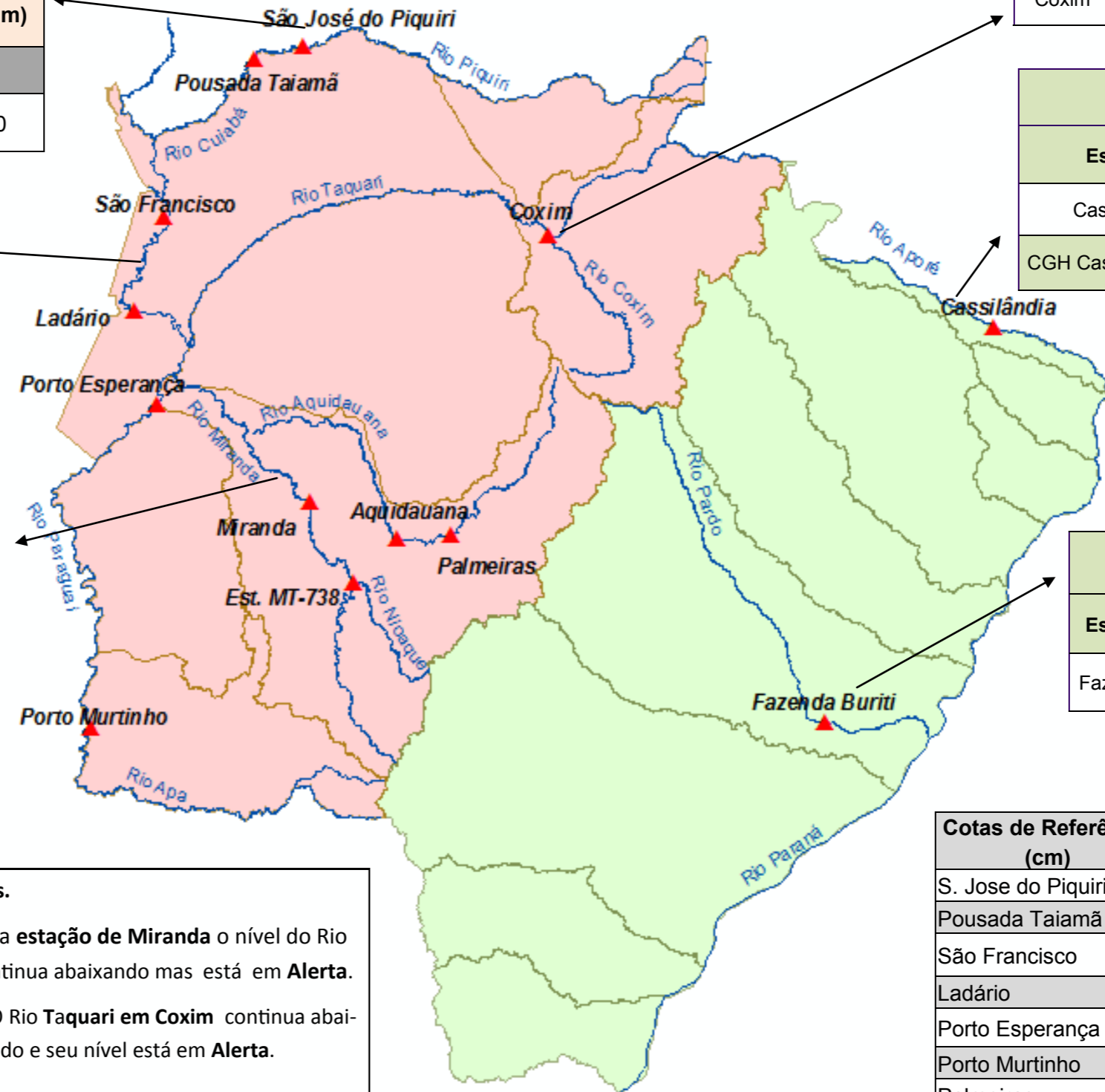
RIO TAQUARI Cota (cm)				Chuva (mm)
Estação	24/01	25/01	26/01	
Coxim	411	409	413	0

RIO PARAGUAI Cota (cm)				
Estação	24/01	25/01	26/01	Chuva (mm)
São Francisco	530	531	531	6
Ladário	227	226	226	2
Porto Esperança	189	190	190	0
Porto Murtinho	526	519	512	0

RIO APORE Cota (cm)				
Estação	24/01	25/01	26/01	Chuva (mm)
Cassilândia	136	130	131	38,4
CGH Cassilândia Jus.	184	179	177	25,1

RIO AQUIDAUANA / MIRANDA Cota (cm)				
Estação	24/01	25/01	26/01	Chuva (mm)
Palmeiras	271	259	252	0
Aquidauana	439	413	399	0,8
Estrada MT-738	228	218	211	5
Miranda	729	716	701	0,4

RIO PARDO Cota (cm)				
Estação	24/01	25/01	26/01	Chuva (mm)
Faz. Buriti	481	441	429	6,2



Obs.
 Na estação de Miranda o nível do Rio continua abaixando mas está em **Alerta**.
 O Rio Taquari em Coxim continua abaixando e seu nível está em **Alerta**.

LEGENDA	
	Rios
	Estações Telemétricas
	Sub-Bacia do Rio Paraguai
	Sub-Bacia do Rio Paraná
	ALERTA (Acima da cota com permanência de 5%)
	NORMAL (entre 5% e 95%)
	ESTIAGEM (Abaixo da cota com permanência de 95%)
	Sem informações atualizada

LEGENDA DE CHUVA	
	Sem Informação Atualizada
0	Sem chuva
	Com chuva acima de 1 mm
A chuva informada é a somatória das últimas 24 h.	

Cotas de Referência (cm)	Permanência 5%	Permanência 95%
S. Jose do Piquiri	518	165
Pousada Taiamã	552	263
São Francisco	784	342
Ladário	542	52
Porto Esperança	556	35
Porto Murtinho	736	184
Palmeiras	412	104
Aquidauana	619	133 (231)*
Estrada MT-738	473	96
Miranda	657	123
Coxim	402	142
Cassilândia	184	100
Buriti	535	303

Fonte: Dados retirados do site da ANA, 2015. (Mais informações atualizadas acesse [AQUI](#))

*cota atualizada pelo estudo hidrológico do IMASUL/GRH-MS.