



BOLETIM DIÁRIO Nº 378— SALA DE SITUAÇÃO MS

16/03/2016 (Leitura às 07:00 h)

RIO CUIABÁ / PIQUIRI Cota (cm)				Chuva (mm)
Estação	14/03	15/03	16/03	
S. José do Piquiri				
Pousada Taiamã	518	516	515	0

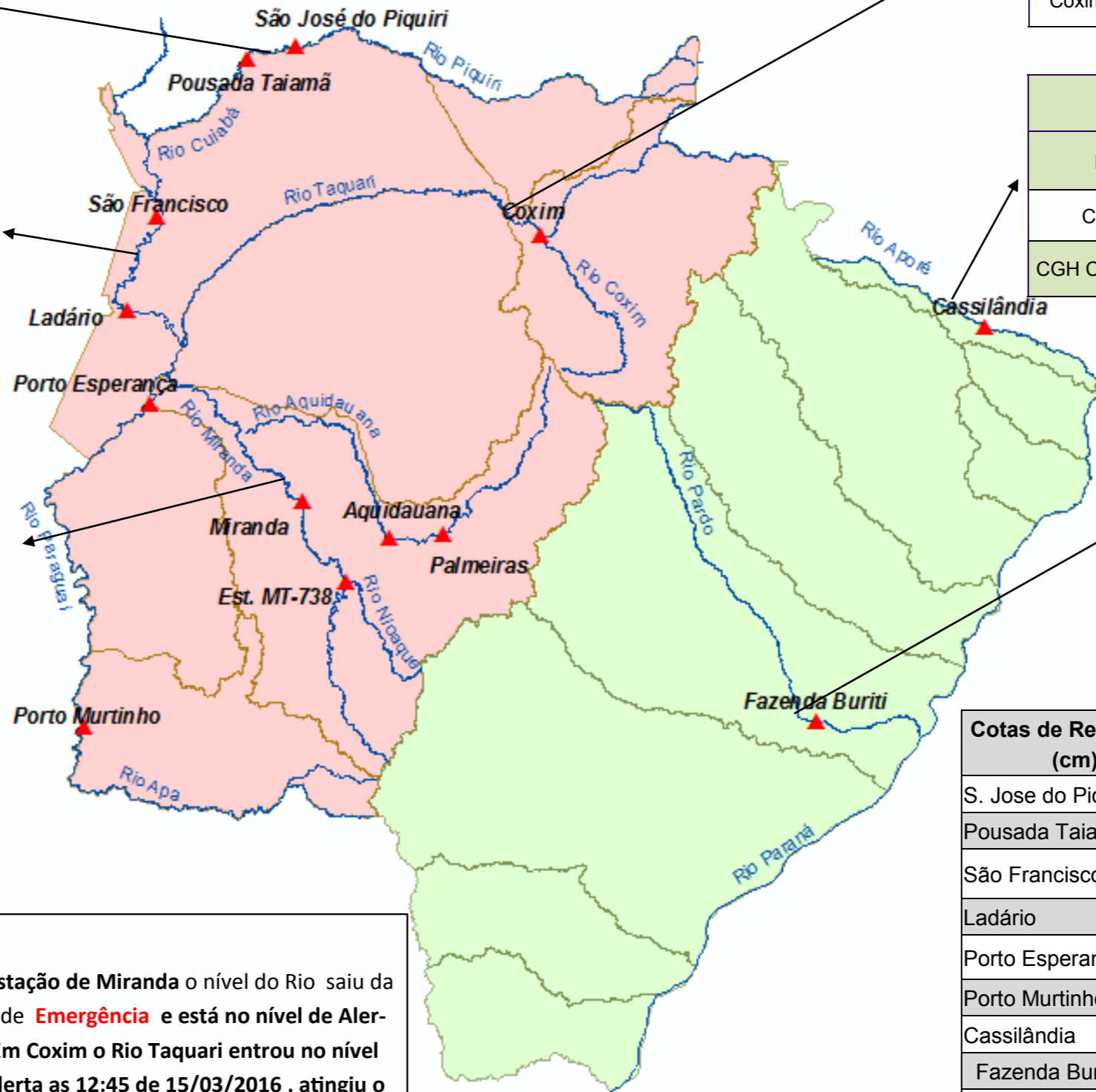
RIO PARAGUAI Cota (cm)				Chuva (mm)
Estação	14/03	15/03	16/03	
São Francisco	586	588	589	0
Ladário	341	341	340	0
Porto Esperança	380	379	379	0
Porto Murinho	649	647	643	0

RIO AQUIDAUANA / MIRANDA Cota (cm)				Chuva (mm)
Estação	14/03	15/03	16/03	
Palmeiras	276	247	255	4,6
Aquidauana	424	391	412	6,0
Estrada MT-738	266	255	248	0,2
Miranda	699	685	672	1,4

RIO TAQUARI Cota (cm)				Chuva (mm)
Estação	14/03	15/03	16/03	
Coxim	395	398	423	1,6

RIO APORÉ Cota (cm)				Chuva (mm)
Estação	14/03	15/03	16/03	
Cassilândia	135	132	133	0
CGH Cassilândia Jus.	178	177	199	0

RIO PARDO Cota (cm)				Chuva (mm)
Estação	14/03	15/03	16/03	
Faz. Buriti	543	502	482	0



Cotas de Referência (cm)	Permanência 5%	Permanência 95%
S. Jose do Piquiri	518	165
Pousada Taiamã	552	263
São Francisco	784	342
Ladário	542	52
Porto Esperança	556	35
Porto Murinho	736	184
Cassilândia	184	100
Fazenda Buriti	535	303
Estrada MT-738	473	96
Defesa Civil—Cheias	Alerta	Emergência
Miranda	580	680
Palmeiras	450	700
Aquidauana	600	800
Coxim	400	500

LEGENDA	
	Rios
	Estações Telemétricas
	Sub-Bacia do Rio Paraguai
	Sub-Bacia do Rio Paraná
	cota Emergência
	ALERTA (Acima da cota com permanência de 5%)
	NORMAL (entre 5% e 95%)
	ESTIAGEM (Abaixo da cota com permanência de 95%)
	Sem informações atualizada

Obs.
Na Estação de Miranda o nível do Rio saiu da cota de **Emergência** e está no nível de **Alerta**. Em Coxim o Rio Taquari entrou no nível de **Alerta** as 12:45 de 15/03/2016, atingiu o pico de 428 cm às 20:15 da mesma data e atualmente encontra-se descendente.

LEGENDA DE CHUVA	
	Sem Informação Atualizada
0	Sem chuva
	Com chuva acima de 1 mm

A chuva informada é a somatória das últimas 24 h.

Fonte: Dados retirados do site da ANA, 2016. (Mais informações atualizadas acesse [AQUI](#))

*cota atualizada pelo estudo hidrológico do IMASUL/GRH-MS.