



BOLETIM DIÁRIO Nº 383 — SALA DE SITUAÇÃO MS

23/03/2016 (Leitura às 07:00 h)

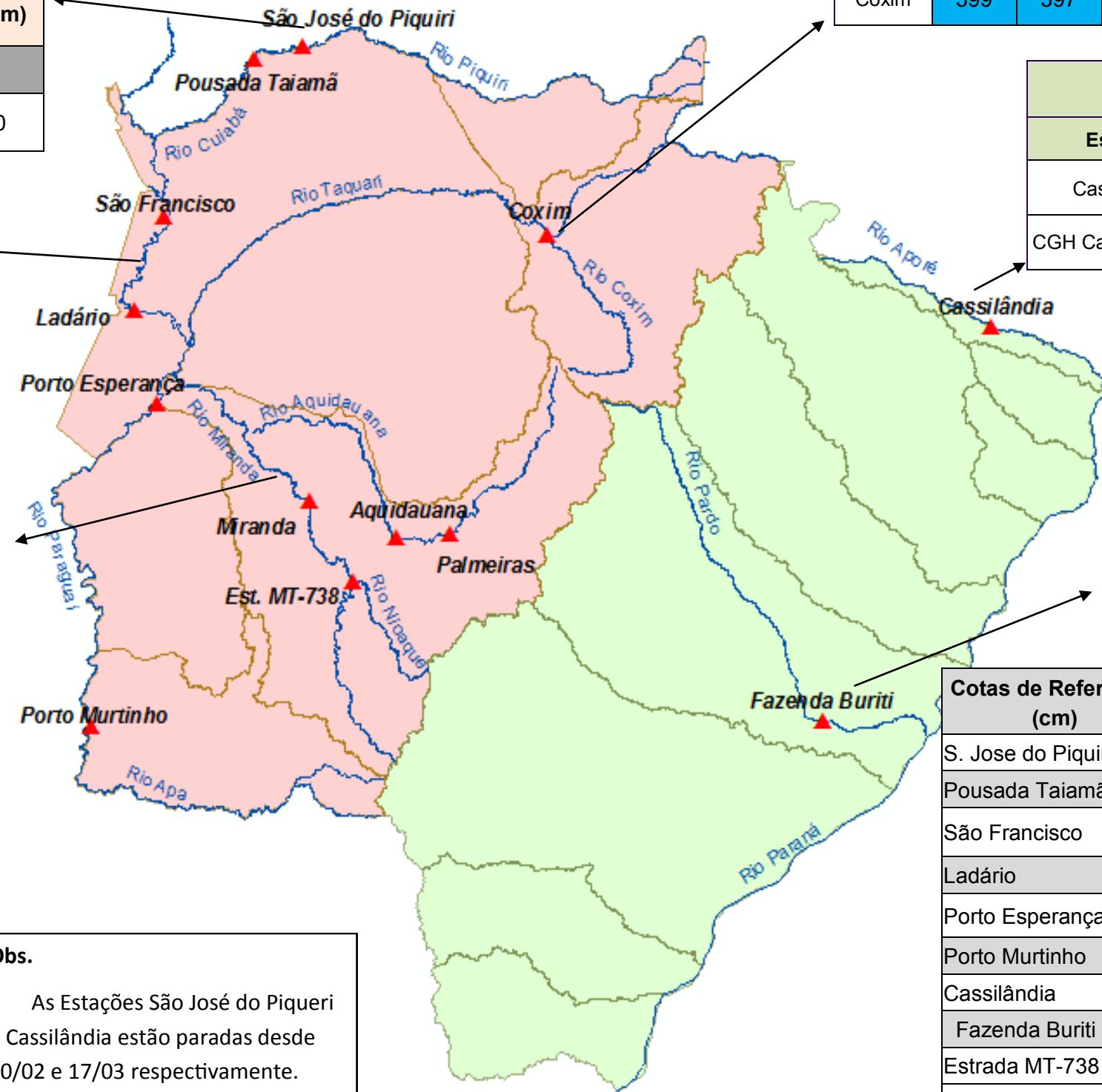
RIO CUIABÁ / PIQUIRI Cota (cm)				Chuva (mm)
Estação	21/03	22/03	23/03	
S. José do Piquiri				
Pousada Taiamã	507	506	505	0

RIO TAQUARI Cota (cm)				Chuva (mm)
Estação	21/03	22/03	23/03	
Coxim	399	397	408	19,2

RIO APORÉ Cota (cm)				Chuva (mm)
Estação	21/03	22/03	23/03	
Cassilândia				6,4
CGH Cassilândia jus	162	159	238	0

RIO PARAGUAI Cota (cm)				Chuva (mm)
Estação	21/03	22/03	23/03	
São Francisco	592	593	595	0
Ladário	340	340	339	0
Porto Esperança	372	370	370	0
Porto Murtinho	625	621	617	0

RIO AQUIDAUANA / MIRANDA Cota (cm)				Chuva (mm)
Estação	21/03	22/03	23/03	
Palmeiras	240	237	229	0
Aquidauana	365	365	357	7,6
Estrada MT-738	247	256	244	0
Miranda	615	606	599	0



RIO PARDO Cota (cm)				Chuva (mm)
Estação	21/03	22/03	23/03	
Faz. Buriti	446	444	432	0,2

Cotas de Referência (cm)	Permanência 5%	Permanência 95%
S. Jose do Piquiri	518	165
Pousada Taiamã	552	263
São Francisco	784	342
Ladário	542	52
Porto Esperança	556	35
Porto Murtinho	736	184
Cassilândia	184	100
Fazenda Buriti	535	303
Estrada MT-738	473	96
Defesa Civil—Cheias	Alerta	Emergência
Miranda	580	680
Palmeiras	450	700
Aquidauana	600	800
Coxim	400	500

LEGENDA	
	Rios
	Estações Telemétricas
	Sub-Bacia do Rio Paraguai
	Sub-Bacia do Rio Paraná
	ALERTA (Acima da cota com permanência de 5%)
	NORMAL (entre 5% e 95%)
	ESTIAGEM (Abaixo da cota com permanência de 95%)
	Sem informações atualizada

Obs.
As Estações São José do Piqueri e Cassilândia estão paradas desde 10/02 e 17/03 respectivamente.
A Estação Coxim no Rio Taquari entrou em Estado de ALERTA às 6:30 horas da manhã de hoje.

LEGENDA DE CHUVA	
	Sem Informação Atualizada
0	Sem chuva
	Com chuva acima de 1 mm
A chuva informada é a somatória das últimas 24 h.	

Fonte: Dados retirados do site da ANA, 2015. (Mais informações atualizadas acesse [AQUI!](#))

*cota atualizada pelo estudo hidrológico do IMASUL/GRH-MS.

