



BOLETIM DIÁRIO Nº 384— SALA DE SITUAÇÃO MS

26/03/2016 (Leitura às 07:00 h)

RIO CUIABÁ / PIQUIRI Cota (cm)				Chuva (mm)
Estação	24/03	25/03	26/03	
S. José do Piquiri				
Pousada Taiamã	504	516	516	1,4

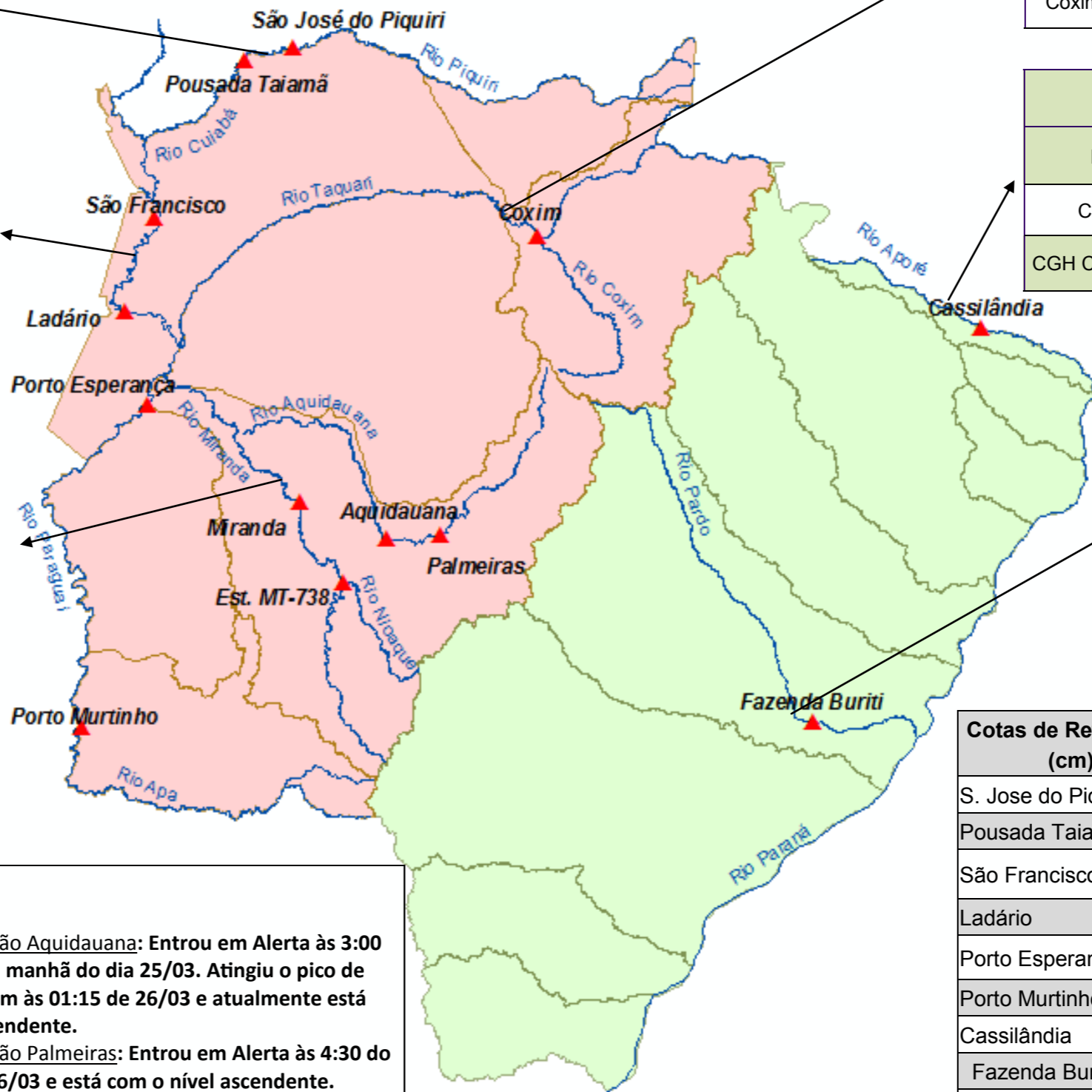
RIO PARAGUAI Cota (cm)				Chuva (mm)
Estação	24/03	25/03	26/03	
São Francisco	597	608	610	0,2
Ladário	339	343	343	0,4
Porto Esperança	369	377	377	0
Porto Murinho	615	626	627	0

RIO AQUIDAUANA / MIRANDA Cota (cm)				Chuva (mm)
Estação	24/03	25/03	26/03	
Palmeiras	228	382	462	4,2
Aquidauana	349	681	737	2,2
Estrada MT-738	268	276	607	38,8
Miranda	591	596	597	0

RIO TAQUARI Cota (cm)				Chuva (mm)
Estação	24/03	25/03	26/03	
Coxim	401	417	436	0,4

RIO APORE Cota (cm)				Chuva (mm)
Estação	24/03	25/03	26/03	
Cassilândia				10
CGH Cassilândia Jus.	224	219	189	0

RIO PARDO Cota (cm)				Chuva (mm)
Estação	24/03	25/03	26/03	
Faz. Buriti	568	570	566	0



Cotas de Referência (cm)	Permanência 5%	Permanência 95%
S. Jose do Piquiri	518	165
Pousada Taiamã	552	263
São Francisco	784	342
Ladário	542	52
Porto Esperança	556	35
Porto Murinho	736	184
Cassilândia	184	100
Fazenda Buriti	535	303
Estrada MT-738	473	96
Defesa Civil—Cheias	Alerta	Emergência
Miranda	580	680
Palmeiras	450	700
Aquidauana	600	800
Coxim	400	500

LEGENDA	
	Rios
	Estações Telemétricas
	Sub-Bacia do Rio Paraguai
	Sub-Bacia do Rio Paraná
	cota Emergência
	ALERTA (Acima da cota com permanência de 5%)
	NORMAL (entre 5% e 95%)
	ESTIAGEM (Abaixo da cota com permanência de 95%)
	Sem informações atualizada

Obs.
 Estação Aquidauana: Entrou em Alerta às 3:00 hs da manhã do dia 25/03. Atingiu o pico de 744 cm às 01:15 de 26/03 e atualmente está descendente.
 Estação Palmeiras: Entrou em Alerta às 4:30 do dia 26/03 e está com o nível ascendente.
 Estação Estrada MT-738: Entrou em Alerta às 11:00 hs do dia 25/03 e está com o nível ascendente.
 Estação Coxim: Atingiu o pico de 453 cm às 18:15 hs do dia 25/03 e atualmente está descendente.

LEGENDA DE CHUVA	
	Sem Informação Atualizada
0	Sem chuva
	Com chuva acima de 1 mm
A chuva informada é a somatória das últimas 24 h.	

Fonte: Dados retirados do site da ANA, 2016. (Mais informações atualizadas acesse [AQUI](#))

*cota atualizada pelo estudo hidrológico do IMASUL/GRH-MS.