



BOLETIM DIÁRIO Nº 402— SALA DE SITUAÇÃO MS

20/04/2016 (Leitura às 07:00 h local)

RIO CUIABÁ / PIQUIRI Cota (cm)				Chuva (mm)
Estação	18/04	19/04	20/04	
S. José do Piquiri				
Pousada Taiamã	520	520	520	0

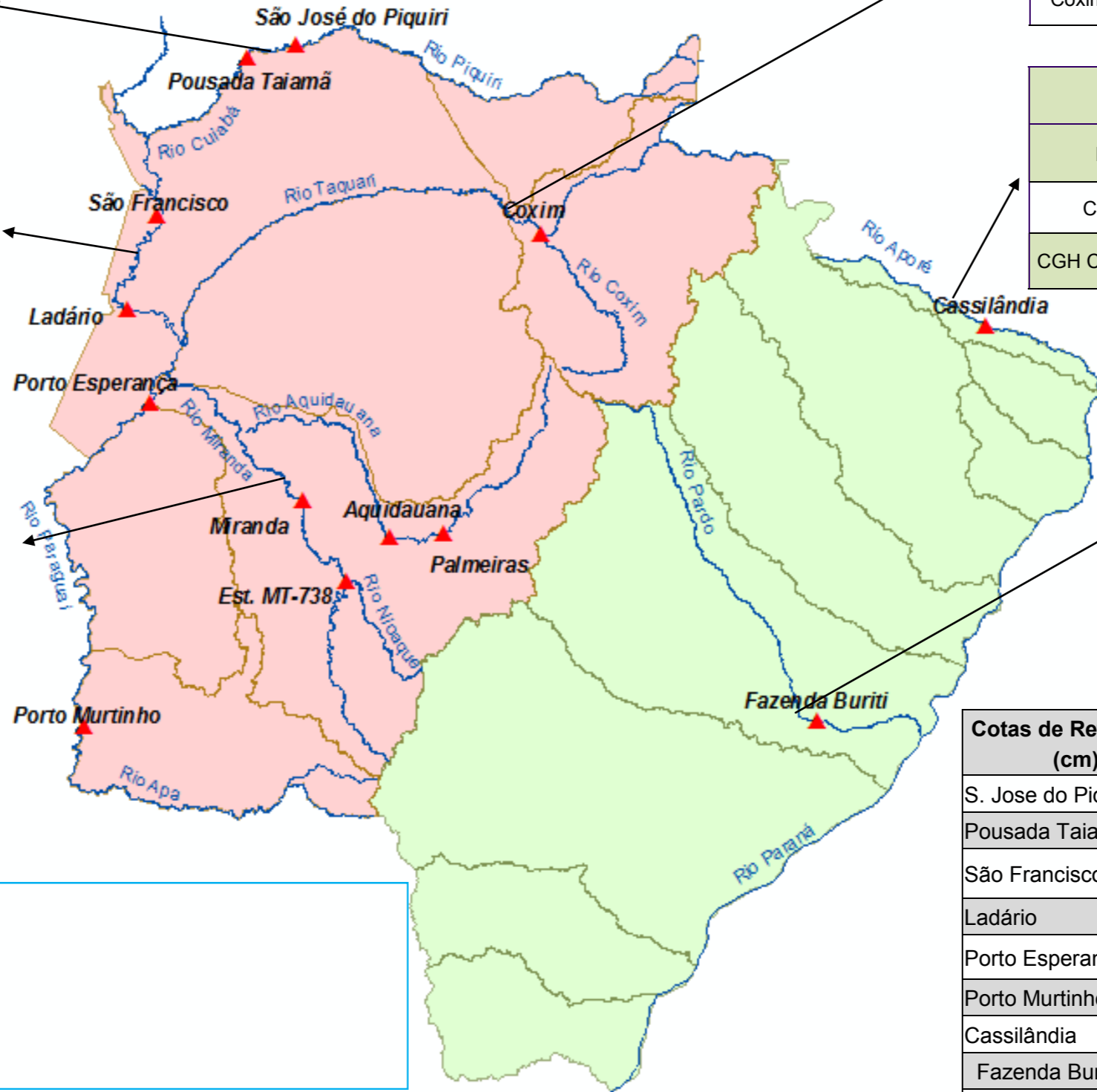
RIO PARAGUAI Cota (cm)				Chuva (mm)
Estação	18/04	19/04	20/04	
São Francisco	660	662	665	0
Ladário	361	361	361	0
Porto Esperança	385	384	382	0
Porto Murinho	586	584	581	0

RIO AQUIDAUANA / MIRANDA Cota (cm)				Chuva (mm)
Estação	18/04	19/04	20/04	
Palmeiras	213	204	199	0
Aquidauana	340	324	316	0
Estrada MT-738				
Miranda	506	495	478	0

RIO TAQUARI Cota (cm)				Chuva (mm)
Estação	18/04	19/04	20/04	
Coxim	372	371	370	0

RIO APORE Cota (cm)				Chuva (mm)
Estação	18/04	19/04	20/04	
Cassilândia				
CGH Cassilândia Jus.				

RIO PARDO Cota (cm)				Chuva (mm)
Estação	18/04	19/04	20/04	
Faz. Buriti	414	398	396	0



Obs.

LEGENDA	
	Rios
	Estações Telemétricas
	Sub-Bacia do Rio Paraguai
	Sub-Bacia do Rio Paraná
	cota Emergência
	ALERTA (Acima da cota com permanência de 5%)
	NORMAL (entre 5% e 95%)
	ESTIAGEM (Abaixo da cota com permanência de 0 a 95%)
	Sem informações atualizada

LEGENDA DE CHUVA	
	Sem Informação Atualizada
	0 Sem chuva
	Com chuva acima de 1 mm

A chuva informada é a somatória das últimas 24 h.

Cotas de Referência (cm)	Permanência 5%	Permanência 95%
S. Jose do Piquiri	518	165
Pousada Taiamã	552	263
São Francisco	784	342
Ladário	542	52
Porto Esperança	556	35
Porto Murinho	736	184
Cassilândia	184	100
Fazenda Buriti	535	303
Estrada MT-738	473	96
Defesa Civil—Cheias	Alerta	Emergência
Miranda	580	680
Palmeiras	450	700
Aquidauana	600	800
Coxim	400	500

Fonte: Dados retirados do site da ANA, 2016. (Mais informações atualizadas acesse [AQUI](#))

*cota atualizada pelo estudo hidrológico do IMASUL/GRH-MS.