



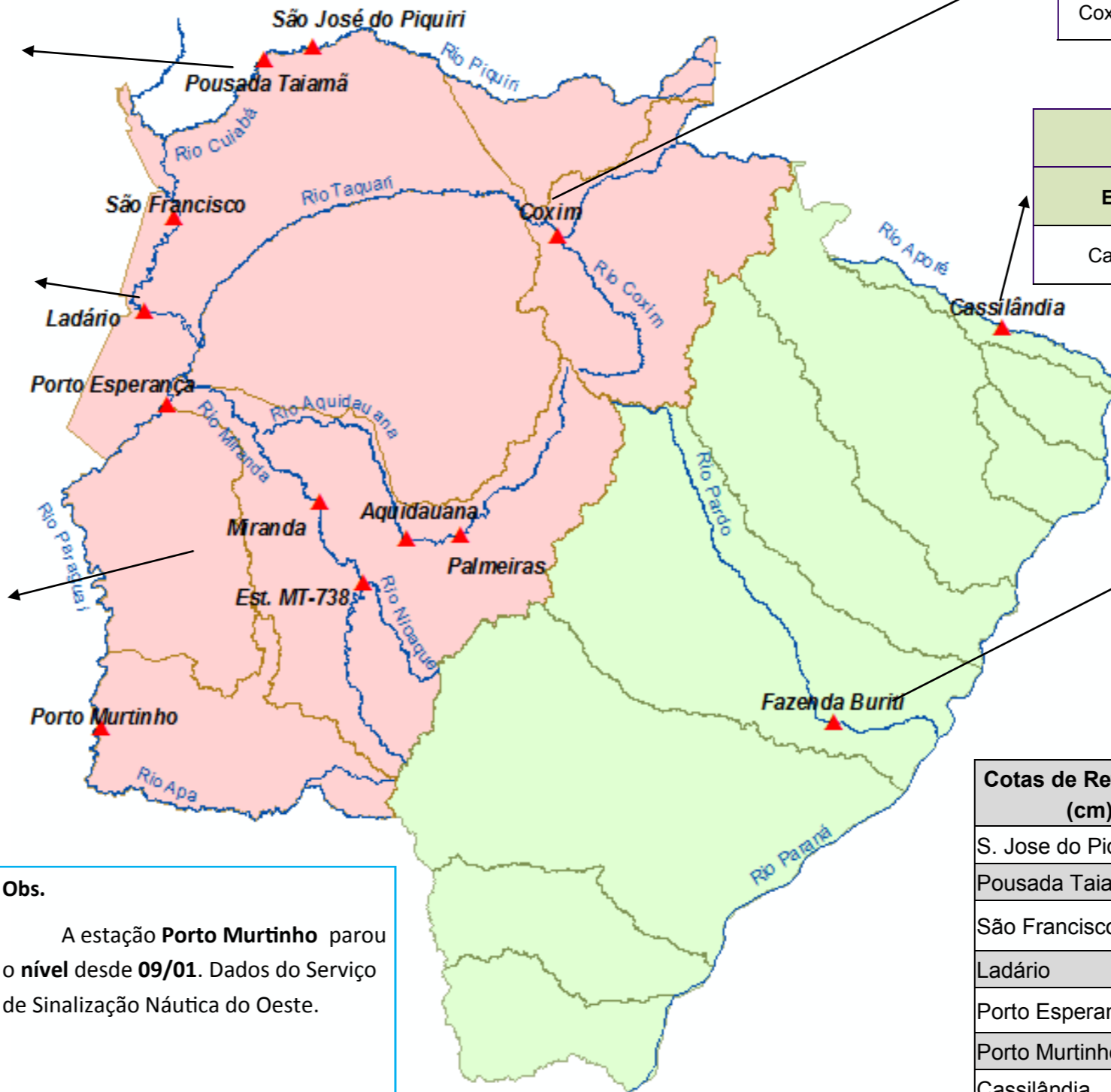
BOLETIM DIÁRIO Nº 714 — SALA DE SITUAÇÃO MS

18/07/2017 (Leitura às 07:00 h local)

RIO PIQUIRI / CUIABÁ Cota (cm)				Chuva (mm)
Estação	16/07	17/07	18/07	
S. José do Piquiri	204	204	204	0
Pousada Taiamã	318	319	319	0

RIO PARAGUAI Cota (cm)				Chuva (mm)
Estação	16/07	17/07	18/07	
São Francisco	717	714	711	0
Ladário	469	466	465	0
Porto Esperança	444	441	440	0
Porto Murinho	514	514		0,6

RIO AQUIDAUANA / MIRANDA Cota (cm)				Chuva (mm)
Estação	16/07	17/07	18/07	
Palmeiras	169	165	166	0
Aquidauana	275	273	270	0
Estrada MT-738	117	115	114	0,8
Miranda	255	251	245	0



RIO TAQUARI Cota (cm)				Chuva (mm)
Estação	16/07	17/07	18/07	
Coxim	364	364	364	0

RIO APORÉ Cota (cm)				Chuva (mm)
Estação	16/07	17/07	18/07	
Cassilândia	102	97	100	0

RIO PARDO Cota (cm)				Chuva (mm)
Estação	16/07	17/07	18/07	
Faz. Buriti	355	355	353	0

Obs.
A estação **Porto Murinho** parou o nível desde **09/01**. Dados do Serviço de Sinalização Náutica do Oeste.

Cotas de Referência (cm)	Permanência 5%	Permanência 95%
	S. Jose do Piquiri	518
Pousada Taiamã	550	263
São Francisco	783	346
Ladário	542	52
Porto Esperança	556	35
Porto Murinho	735	184
Cassilândia	184	100
Fazenda Buriti	531	303
Estrada MT-738	473	96
Defesa Civil—Cheias	Alerta	Emergência
Miranda	600	700
Palmeiras	450	700
Aquidauana	600	800
Coxim	400	500

LEGENDA	
	Rios
	Estações Telemétricas
	Sub-Bacia do Rio Paraguai
	Sub-Bacia do Rio Paraná
	Emergência
	ALERTA (Acima da cota com permanência de 5%)
	NORMAL (entre 5% e 95%)
	ESTIAGEM (Abaixo da cota com permanência de 95%)
	Sem informações atualizada

LEGENDA DE CHUVA	
	Sem Informação Atualizada
	0 Sem chuva
	Com chuva acima de 1 mm
A chuva informada é a somatória das últimas 24 h.	