



BOLETIM DIÁRIO Nº 388 — SALA DE SITUAÇÃO MS

31/03/2016 (Leitura às 07:00 h)

RIO CUIABÁ / PIQUIRI Cota (cm)				Chuva (mm)
Estação	29/03	30/03	31/03	
S. José do Piquiri				
Pousada Taiamã	518	519	519	0

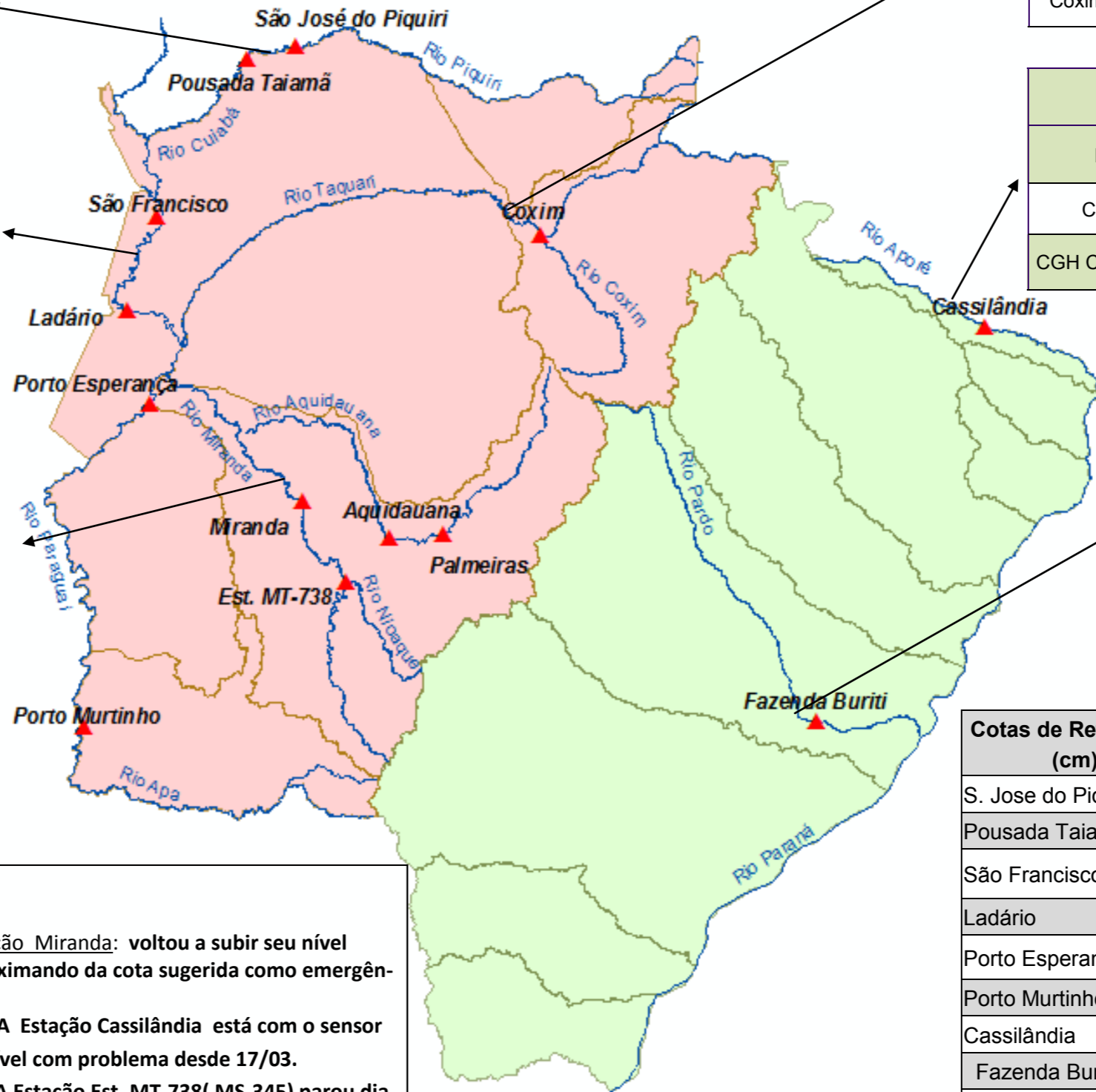
RIO PARAGUAI Cota (cm)				Chuva (mm)
Estação	29/03	30/03	31/03	
São Francisco	615	617	619	0
Ladário	345	345	346	0
Porto Esperança	377	377	378	0
Porto Murinho	636	640	642	0

RIO AQUIDAUANA / MIRANDA Cota (cm)				Chuva (mm)
Estação	29/03	30/03	31/03	
Palmeiras	355	341	317	0
Aquidauana	651	551	489	0
Estrada MT-738				
Miranda	654	660	678	0

RIO TAQUARI Cota (cm)				Chuva (mm)
Estação	29/03	30/03	31/03	
Coxim	403	406	399	0

RIO APORE Cota (cm)				Chuva (mm)
Estação	29/03	30/03	31/03	
Cassilândia				
CGH Cassilândia Jus.	208	192	172	0

RIO PARDO Cota (cm)				Chuva (mm)
Estação	29/03	30/03	31/03	
Faz. Buriti	590			



Cotas de Referência (cm)	Permanência 5%	Permanência 95%
S. Jose do Piquiri	518	165
Pousada Taiamã	552	263
São Francisco	784	342
Ladário	542	52
Porto Esperança	556	35
Porto Murinho	736	184
Cassilândia	184	100
Fazenda Buriti	535	303
Estrada MT-738	473	96
Defesa Civil—Cheias	Alerta	Emergência
Miranda	580	680
Palmeiras	450	700
Aquidauana	600	800
Coxim	400	500

LEGENDA	
	Rios
	Estações Telemétricas
	Sub-Bacia do Rio Paraguai
	Sub-Bacia do Rio Paraná
	cota Emergência
	ALERTA (Acima da cota com permanência de 5%)
	NORMAL (entre 5% e 95%)
	ESTIAGEM (Abaixo da cota com permanência de 95%)
	Sem informações atualizada

Obs.
 Estação Miranda: voltou a subir seu nível aproximando da cota sugerida como emergência.
 A Estação Cassilândia está com o sensor de nível com problema desde 17/03.
 A Estação Est. MT-738(MS-345) parou dia 27/03 às 12:45 h.
 A Estação Faz. Buriti parou dia 28 /03 as 13:00h.

LEGENDA DE CHUVA	
	Sem Informação Atualizada
0	Sem chuva
	Com chuva acima de 1 mm
A chuva informada é a somatória das últimas 24 h.	

Fonte: Dados retirados do site da ANA, 2016. (Mais informações atualizadas acesse [AQUI](#))
 *cota atualizada pelo estudo hidrológico do IMASUL/GRH-MS.