



BOLETIM DIÁRIO Nº 397— SALA DE SITUAÇÃO MS

13/04/2016 (Leitura às 07:00 h local)

RIO CUIABÁ / PIQUIRI Cota (cm)				Chuva (mm)
Estação	11/04	12/04	13/04	
S. José do Piquiri				
Pousada Taiamã	517	520	519	0

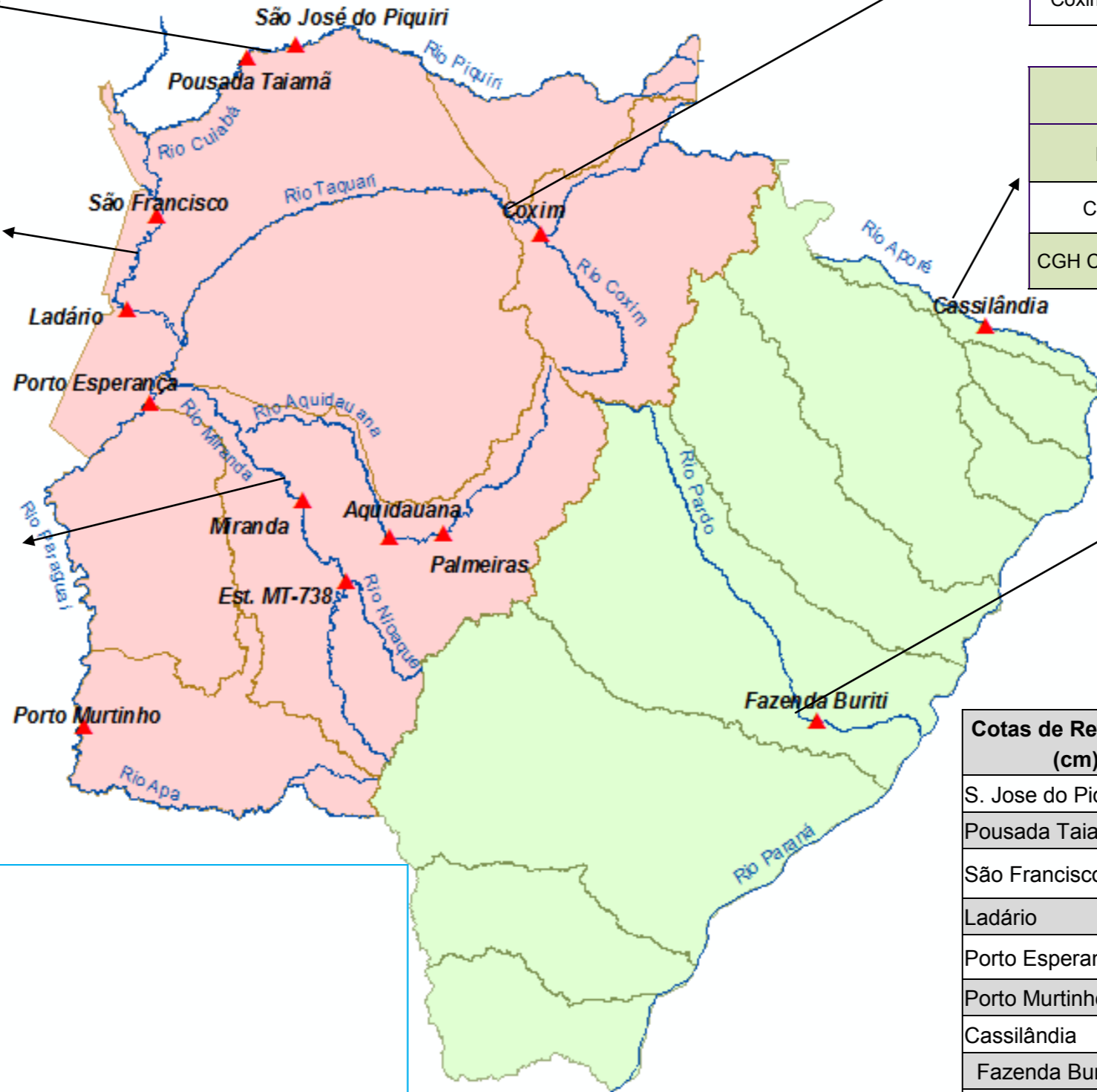
RIO PARAGUAI Cota (cm)				Chuva (mm)
Estação	11/04	12/04	13/04	
São Francisco	641	646	648	0,2
Ladário	353	354	355	0,2
Porto Esperança	383	386	385	0
Porto Murinho	606	602	600	33,8

RIO AQUIDAUANA / MIRANDA Cota (cm)				Chuva (mm)
Estação	11/04	12/04	13/04	
Palmeiras	212	209	214	5
Aquidauana	333	328	327	0
Estrada MT-738				
Miranda	590	574	555	0

RIO TAQUARI Cota (cm)				Chuva (mm)
Estação	11/04	12/04	13/04	
Coxim	377	376	376	0

RIO APORE Cota (cm)				Chuva (mm)
Estação	11/04	12/04	13/04	
Cassilândia				
CGH Cassilândia Jus.				

RIO PARDO Cota (cm)				Chuva (mm)
Estação	11/04	12/04	13/04	
Faz. Buriti				



Cotas de Referência (cm)	Permanência 5%	Permanência 95%
S. Jose do Piquiri	518	165
Pousada Taiamã	552	263
São Francisco	784	342
Ladário	542	52
Porto Esperança	556	35
Porto Murinho	736	184
Cassilândia	184	100
Fazenda Buriti	535	303
Estrada MT-738	473	96
Defesa Civil—Cheias	Alerta	Emergência
Miranda	580	680
Palmeiras	450	700
Aquidauana	600	800
Coxim	400	500

LEGENDA	
	Rios
	Estações Telemétricas
	Sub-Bacia do Rio Paraguai
	Sub-Bacia do Rio Paraná
	cota Emergência
	ALERTA (Acima da cota com permanência de 5%)
	NORMAL (entre 5% e 95%)
	ESTIAGEM (Abaixo da cota com permanência de 0 a 95%)
	Sem informações atualizadas

Obs.

LEGENDA DE CHUVA	
	Sem Informação Atualizada
0	Sem chuva
	Com chuva acima de 1 mm
A chuva informada é a somatória das últimas 24 h.	

Fonte: Dados retirados do site da ANA, 2016. (Mais informações atualizadas acesse [AQUI](#))

*cota atualizada pelo estudo hidrológico do IMASUL/GRH-MS.