



BOLETIM DIÁRIO Nº 400— SALA DE SITUAÇÃO MS

18/04/2016 (Leitura às 07:00 h local)

RIO CUIABÁ / PIQUIRI Cota (cm)				Chuva (mm)
Estação	16/04	17/04	18/04	
S. José do Piquiri				
Pousada Taiamã	520	521	520	0

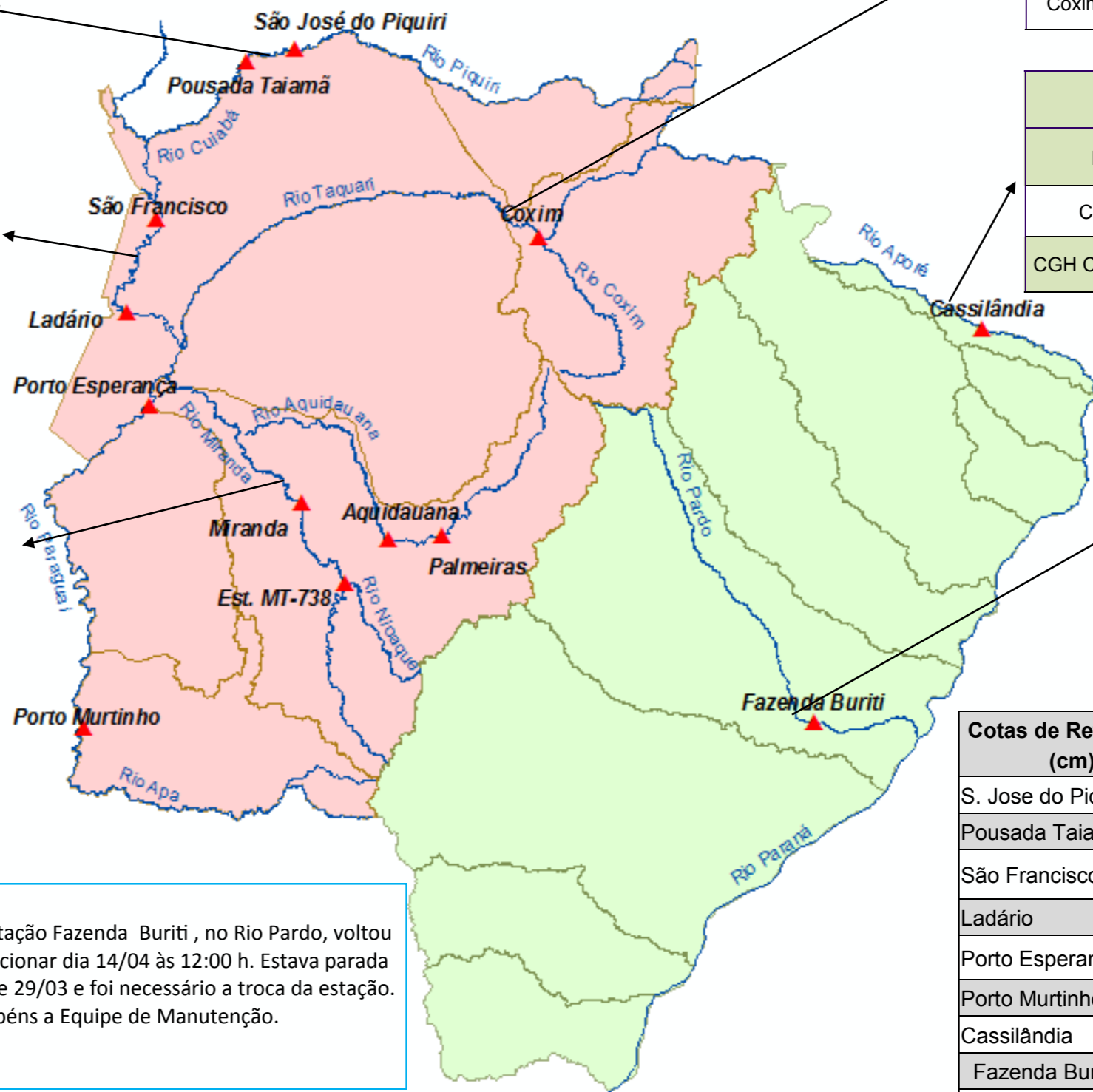
RIO PARAGUAI Cota (cm)				Chuva (mm)
Estação	16/04	17/04	18/04	
São Francisco	656	658	660	0
Ladário	360	360	361	0,2
Porto Esperança	386	385	385	0
Porto Murinho	592	589	586	0

RIO AQUIDAUANA / MIRANDA Cota (cm)				Chuva (mm)
Estação	16/04	17/04	18/04	
Palmeiras	218	224	213	0
Aquidauana	339	341	340	0
Estrada MT-738				
Miranda	515	513	506	0

RIO TAQUARI Cota (cm)				Chuva (mm)
Estação	16/04	17/04	18/04	
Coxim	376	375	372	0

RIO APORE Cota (cm)				Chuva (mm)
Estação	16/04	17/04	18/04	
Cassilândia				
CGH Cassilândia Jus.				

RIO PARDO Cota (cm)				Chuva (mm)
Estação	16/04	17/04	18/04	
Faz. Buriti	493	455	414	0



LEGENDA	
	Rios
	Estações Telemétricas
	Sub-Bacia do Rio Paraguai
	Sub-Bacia do Rio Paraná
	cota Emergência
	ALERTA (Acima da cota com permanência de 5%)
	NORMAL (entre 5% e 95%)
	ESTIAGEM (Abaixo da cota com permanência de 0 a 95%)
	Sem informações atualizadas

Obs.
A Estação Fazenda Buriti, no Rio Pardo, voltou a funcionar dia 14/04 às 12:00 h. Estava parada desde 29/03 e foi necessário a troca da estação. Parabéns a Equipe de Manutenção.

LEGENDA DE CHUVA	
	Sem Informação Atualizada
0	Sem chuva
	Com chuva acima de 1 mm

A chuva informada é a somatória das últimas 24 h.

Cotas de Referência (cm)	Permanência 5%	Permanência 95%
S. Jose do Piquiri	518	165
Pousada Taiamã	552	263
São Francisco	784	342
Ladário	542	52
Porto Esperança	556	35
Porto Murinho	736	184
Cassilândia	184	100
Fazenda Buriti	535	303
Estrada MT-738	473	96
Defesa Civil—Cheias	Alerta	Emergência
Miranda	580	680
Palmeiras	450	700
Aquidauana	600	800
Coxim	400	500

Fonte: Dados retirados do site da ANA, 2016. (Mais informações atualizadas acesse [AQUI](#))

*cota atualizada pelo estudo hidrológico do IMASUL/GRH-MS.