



BOLETIM DIÁRIO Nº 419 — SALA DE SITUAÇÃO MS

16/05/2016 (Leitura às 07:00 h local)

RIO CUIABÁ / PIQUIRI Cota (cm)				Chuva (mm)
Estação	14/05	15/05	16/05	
S. José do Piquiri				1,2
Pousada Taiamã	448	445	442	0

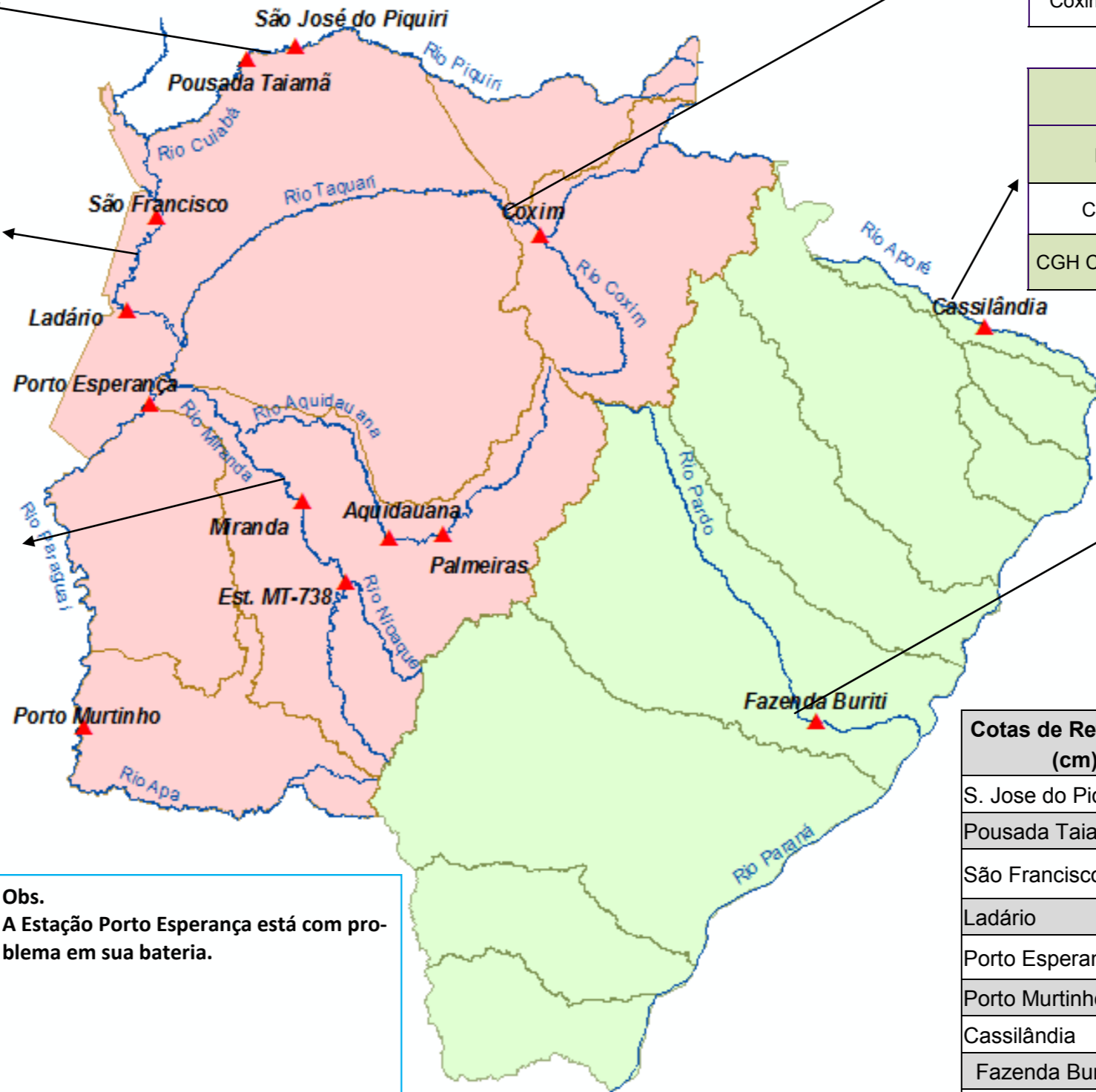
RIO PARAGUAI Cota (cm)				Chuva (mm)
Estação	14/05	15/05	16/05	
São Francisco	701	701	702	0
Ladário	373	374	375	0
Porto Esperança	370	369		
Porto Murinho	566	569	571	

RIO AQUIDAUANA / MIRANDA Cota (cm)				Chuva (mm)
Estação	14/05	15/05	16/05	
Palmeiras	339	289	268	0
Aquidauana	578	483	418	0
Estrada MT-738	244	228	201	0,2
Miranda	498	511	521	0

RIO TAQUARI Cota (cm)				Chuva (mm)
Estação	14/05	15/05	16/05	
Coxim	379	378	376	0

RIO APORE Cota (cm)				Chuva (mm)
Estação	14/05	15/05	16/05	
Cassilândia	130	127	109	0
CGH Cassilândia Jus.				

RIO PARDO Cota (cm)				Chuva (mm)
Estação	14/05	15/05	16/05	
Faz. Buriti	598	618	615	0



Cotas de Referência (cm)	Permanência 5%	Permanência 95%
	S. Jose do Piquiri	518
Pousada Taiamã	552	263
São Francisco	784	342
Ladário	542	52
Porto Esperança	556	35
Porto Murinho	736	184
Cassilândia	184	100
Fazenda Buriti	535	303
Estrada MT-738	473	96
Defesa Civil—Cheias	Alerta	Emergência
Miranda	580	680
Palmeiras	450	700
Aquidauana	600	800
Coxim	400	500

Obs.
A Estação Porto Esperança está com problema em sua bateria.

LEGENDA DE CHUVA	
	Sem Informação Atualizada
0	Sem chuva
	Com chuva acima de 1 mm

A chuva informada é a somatória das últimas 24 h.

LEGENDA	
	Rios
	Estações Telemétricas
	Sub-Bacia do Rio Paraguai
	Sub-Bacia do Rio Paraná
	cota Emergência
	ALERTA (Acima da cota com permanência de 5%)
	NORMAL (entre 5% e 95%)
	ESTIAGEM (Abaixo da cota com permanência de 0 a 95%)
	Sem informações atualizadas

Fonte: Dados retirados do site da ANA, 2016. (Mais informações atualizadas acesse [AQUI](#))