



BOLETIM DIÁRIO Nº 420 — SALA DE SITUAÇÃO MS

17/05/2016 (Leitura às 07:00 h local)

RIO CUIABÁ / PIQUIRI Cota (cm)				Chuva (mm)
Estação	15/05	16/05	17/05	
S. José do Piquiri				0
Pousada Taiamã	445	442	439	0

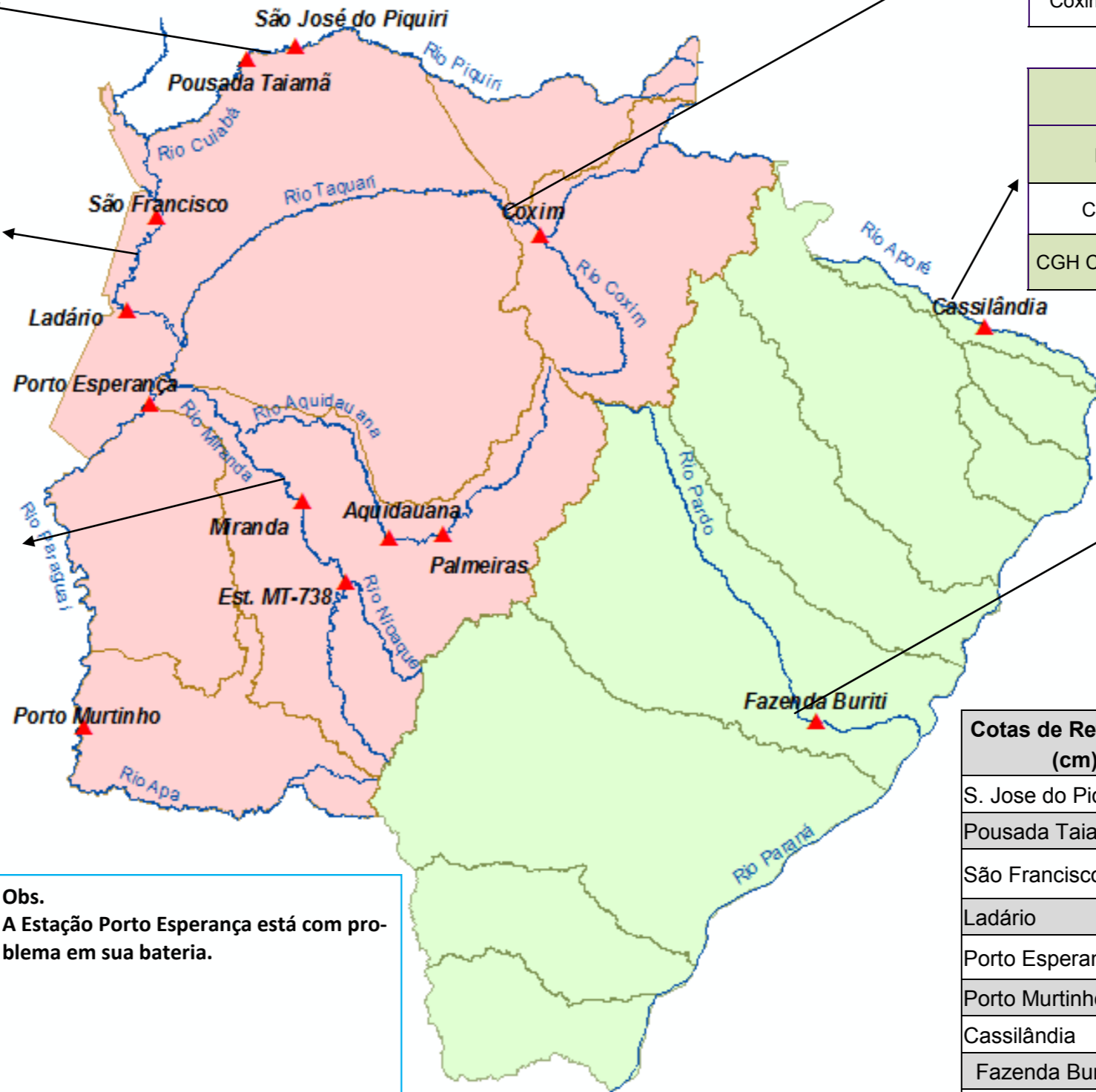
RIO PARAGUAI Cota (cm)				Chuva (mm)
Estação	15/05	16/05	17/05	
São Francisco	701	702	703	0
Ladário	374	375	374	0
Porto Esperança	369	369		
Porto Murinho	569	571	571	0

RIO AQUIDAUANA / MIRANDA Cota (cm)				Chuva (mm)
Estação	15/05	16/05	17/05	
Palmeiras	289	268	251	0
Aquidauana	483	418	387	0
Estrada MT-738	228	201	240	1,8
Miranda	511	521	529	0

RIO TAQUARI Cota (cm)				Chuva (mm)
Estação	15/05	16/05	17/05	
Coxim	378	376	374	0

RIO APORE Cota (cm)				Chuva (mm)
Estação	15/05	16/05	17/05	
Cassilândia	127	109	109	3,8
CGH Cassilândia Jus.				

RIO PARDO Cota (cm)				Chuva (mm)
Estação	15/05	16/05	17/05	
Faz. Buriti	618	615	576	0



Cotas de Referência (cm)	Permanência	
	5%	95%
S. Jose do Piquiri	518	165
Pousada Taiamã	552	263
São Francisco	784	342
Ladário	542	52
Porto Esperança	556	35
Porto Murinho	736	184
Cassilândia	184	100
Fazenda Buriti	535	303
Estrada MT-738	473	96
Defesa Civil—Cheias	Alerta	Emergência
Miranda	580	680
Palmeiras	450	700
Aquidauana	600	800
Coxim	400	500

Obs.
A Estação Porto Esperança está com problema em sua bateria.

LEGENDA DE CHUVA	
	Sem Informação Atualizada
0	Sem chuva
	Com chuva acima de 1 mm
A chuva informada é a somatória das últimas 24 h.	

LEGENDA	
	Rios
	Estações Telemétricas
	Sub-Bacia do Rio Paraguai
	Sub-Bacia do Rio Paraná
	cota Emergência
	ALERTA (Acima da cota com permanência de 5%)
	NORMAL (entre 5% e 95%)
	ESTIAGEM (Abaixo da cota com permanência de 0 a 95%)
	Sem informações atualizadas

Fonte: Dados retirados do site da ANA, 2016. (Mais informações atualizadas acesse [AQUI](#))