



BOLETIM DIÁRIO Nº 424 — SALA DE SITUAÇÃO MS

23/05/2016 (Leitura às 07:00 h local)

RIO CUIABÁ / PIQUIRI Cota (cm)				Chuva (mm)
Estação	21/05	22/05	23/05	
S. José do Piquiri				0
Pousada Taiamã	427	423	420	0

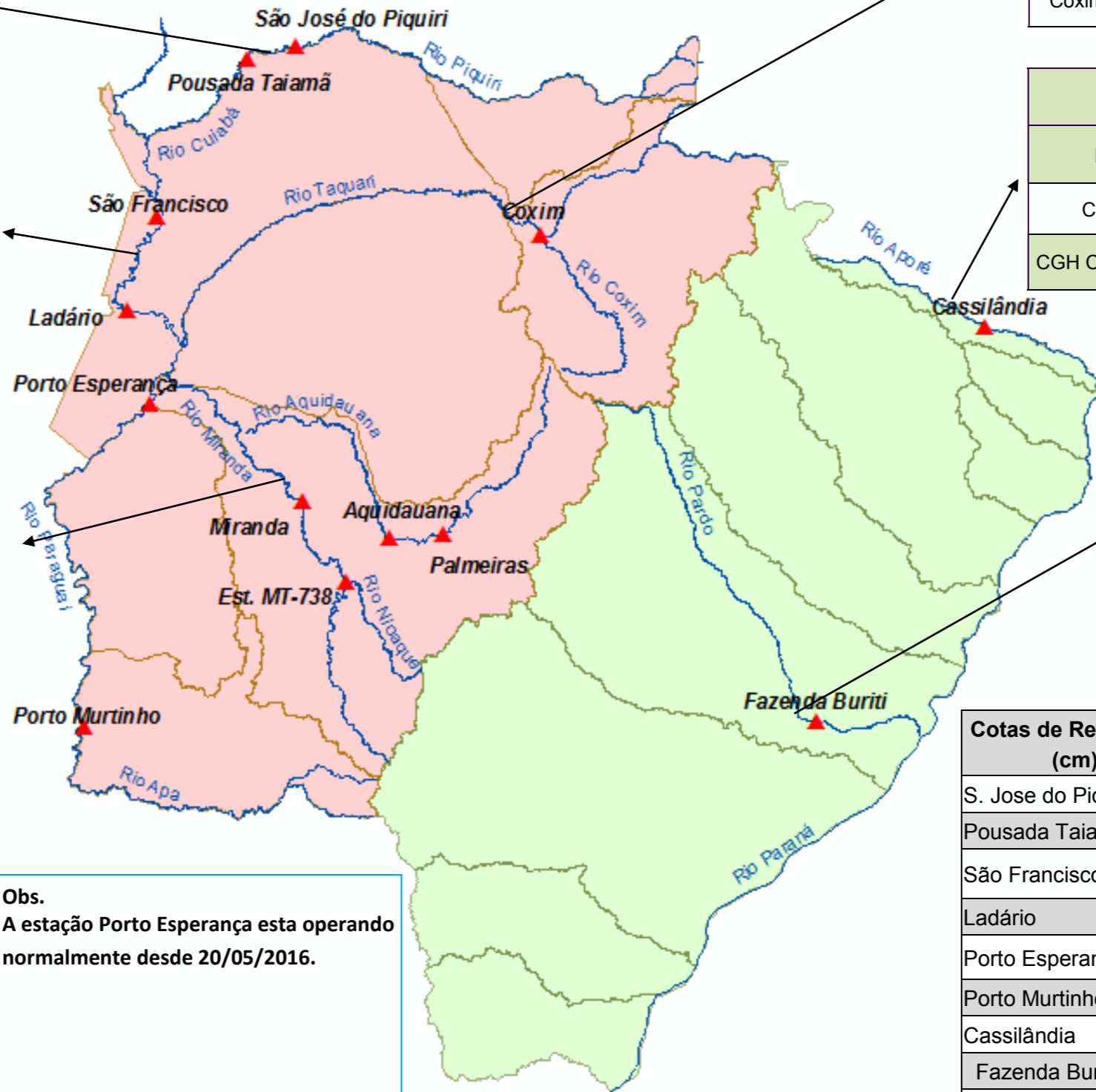
RIO PARAGUAI Cota (cm)				Chuva (mm)
Estação	21/05	22/05	23/05	
São Francisco	703	704	703	0
Ladário	382	382	383	0
Porto Esperança	369	369	368	0
Porto Murinho	568	568	563	0

RIO AQUIDAUANA / MIRANDA Cota (cm)				Chuva (mm)
Estação	21/05	22/05	23/05	
Palmeiras	221	216	215	0
Aquidauana	347	340	334	0
Estrada MT-738	209	216	221	0
Miranda	530	529	524	0,2

RIO TAQUARI Cota (cm)				Chuva (mm)
Estação	21/05	22/05	23/05	
Coxim	375	375	380	0

RIO APORE Cota (cm)				Chuva (mm)
Estação	21/05	22/05	23/05	
Cassilândia	112	118	127	38,8
CGH Cassilândia Jus.				

RIO PARDO Cota (cm)				Chuva (mm)
Estação	21/05	22/05	23/05	
Faz. Buriti	510	477	459	4,4



Cotas de Referência (cm)	Permanência	
	5%	95%
S. Jose do Piquiri	518	165
Pousada Taiamã	552	263
São Francisco	784	342
Ladário	542	52
Porto Esperança	556	35
Porto Murinho	736	184
Cassilândia	184	100
Fazenda Buriti	535	303
Estrada MT-738	473	96
Defesa Civil—Cheias	Alerta	Emergência
Miranda	580	680
Palmeiras	450	700
Aquidauana	600	800
Coxim	400	500

Obs.
A estação Porto Esperança esta operando normalmente desde 20/05/2016.

LEGENDA DE CHUVA	
	Sem Informação Atualizada
0	Sem chuva
	Com chuva acima de 1 mm
A chuva informada é a somatória das últimas 24 h.	

LEGENDA	
	Rios
	Estações Telemétricas
	Sub-Bacia do Rio Paraguai
	Sub-Bacia do Rio Paraná
	cota Emergência
	ALERTA (Acima da cota com permanência de 5%)
	NORMAL (entre 5% e 95%)
	ESTIAGEM (Abaixo da cota com permanência de 0 a 95%)
	Sem informações atualizadas

Fonte: Dados retirados do site da ANA, 2016. (Mais informações atualizadas acesse [AQUI](#))