



BOLETIM DIÁRIO Nº 429 — SALA DE SITUAÇÃO MS

31/05/2016 (Leitura às 07:00 h local)

RIO CUIABÁ / PIQUIRI Cota (cm)				Chuva (mm)
Estação	29/05	30/05	31/05	
S. José do Piquiri				0,8
Pousada Taiamã	401	398	395	0

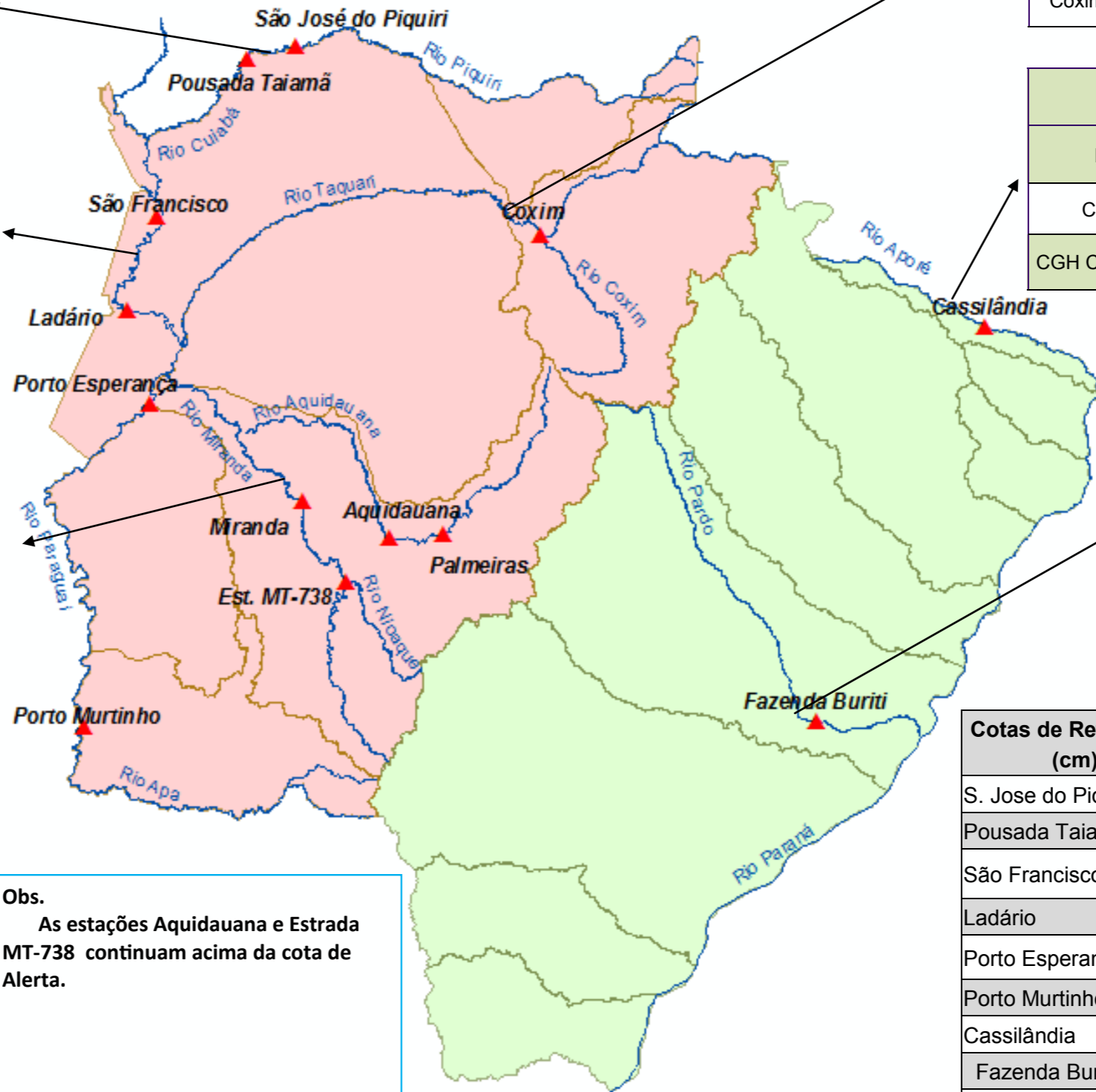
RIO PARAGUAI Cota (cm)				Chuva (mm)
Estação	29/05	30/05	31/05	
São Francisco	704	704	703	0
Ladário	388	388	389	0
Porto Esperança	369	369	369	0
Porto Murinho	553	559	563	0,8

RIO AQUIDAUANA / MIRANDA Cota (cm)				Chuva (mm)
Estação	29/05	30/05	31/05	
Palmeiras	316	315	324	2,6
Aquidauana	595	654	647	3,2
Estrada MT-738	544	590	628	0,4
Miranda	476	511	533	0,8

RIO TAQUARI Cota (cm)				Chuva (mm)
Estação	29/05	30/05	31/05	
Coxim	375	374	378	4,2

RIO APORE Cota (cm)				Chuva (mm)
Estação	29/05	30/05	31/05	
Cassilândia	113	131	134	0
CGH Cassilândia Jus.				

RIO PARDO Cota (cm)				Chuva (mm)
Estação	29/05	30/05	31/05	
Faz. Buriti	563	534	544	11,4



Cotas de Referência (cm)	Permanência 5%	Permanência 95%
S. Jose do Piquiri	518	165
Pousada Taiamã	552	263
São Francisco	784	342
Ladário	542	52
Porto Esperança	556	35
Porto Murinho	736	184
Cassilândia	184	100
Fazenda Buriti	535	303
Estrada MT-738	473	96
Defesa Civil—Cheias	Alerta	Emergência
Miranda	580	680
Palmeiras	450	700
Aquidauana	600	800
Coxim	400	500

Obs.
As estações Aquidauana e Estrada MT-738 continuam acima da cota de Alerta.

LEGENDA DE CHUVA	
	Sem Informação Atualizada
0	Sem chuva
	Com chuva acima de 1 mm
A chuva informada é a somatória das últimas 24 h.	

LEGENDA	
	Rios
	Estações Telemétricas
	Sub-Bacia do Rio Paraguai
	Sub-Bacia do Rio Paraná
	cota Emergência
	ALERTA (Acima da cota com permanência de 5%)
	NORMAL (entre 5% e 95%)
	ESTIAGEM (Abaixo da cota com permanência de 0)
	Sem informações atualizada

Fonte: Dados retirados do site da ANA, 2016. (Mais informações atualizadas acesse [AQUI](#))