



# BOLETIM DIÁRIO Nº 522— SALA DE SITUAÇÃO MS

13/10/2016 (Leitura às 07:00 h local)

RIO CUIABÁ / PIQUIRI Cota (cm)				Chuva (mm)
Estação	11/10	12/10	13/10	
S. José do Piquiri	188	191		
Pousada Taiamã	265	267	271	0

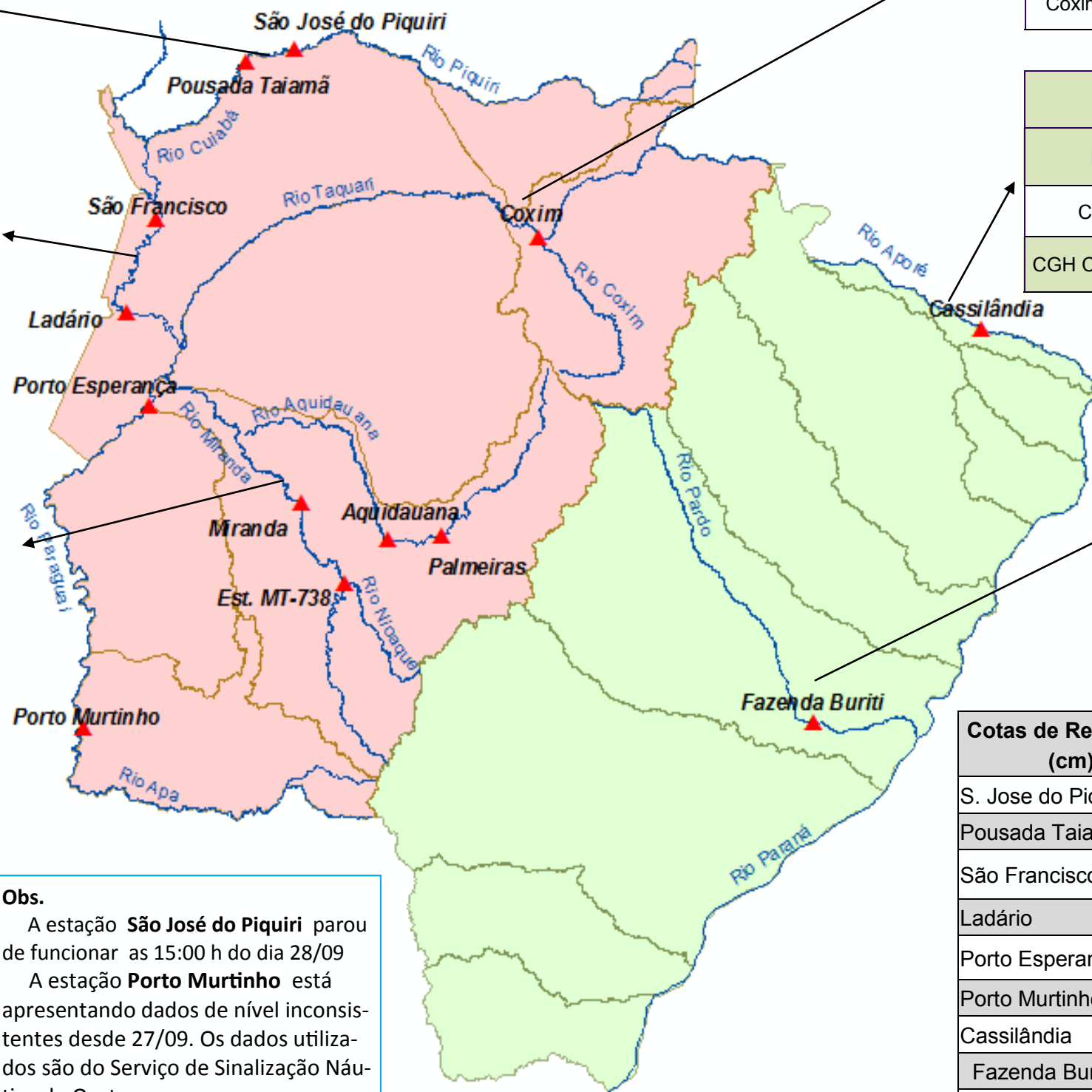
RIO PARAGUAI Cota (cm)				Chuva (mm)
Estação	11/10	12/10	13/10	
São Francisco	502	502	501	0
Ladário	188	184	182	0
Porto Esperança	128	125	123	0,2
Porto Murinho	312	309		0

RIO AQUIDAUANA / MIRANDA Cota (cm)				Chuva (mm)
Estação	11/10	12/10	13/10	
Palmeiras	160	156	155	0
Aquidauana	260	254	251	0
Estrada MT-738	130	128	126	0,2
Miranda				3,2

RIO TAQUARI Cota (cm)				Chuva (mm)
Estação	11/10	12/10	13/10	
Coxim	361	361	361	0

RIO APORE Cota (cm)				Chuva (mm)
Estação	11/10	12/10	13/10	
Cassilândia	109	93	91	0
CGH Cassilândia Jus.				

RIO PARDO Cota (cm)				Chuva (mm)
Estação	11/10	12/10	13/10	
Faz. Buriti	370	355	360	0



Cotas de Referência (cm)	Permanência	
	5%	95%
S. Jose do Piquiri	518	167
Pousada Taiamã	552	263
São Francisco	784	346
Ladário	542	52
Porto Esperança	556	35
Porto Murinho	736	184
Cassilândia	184	100
Fazenda Buriti	535	303
Estrada MT-738	473	96
Miranda	580	123
Palmeiras	450	105
Aquidauana	600	231
Coxim	400	142

LEGENDA	
	Rios
	Estações Telemétricas
	Sub-Bacia do Rio Paraguai
	Sub-Bacia do Rio Paraná
	<b>cota Emergência</b>
	<b>ALERTA</b> (Acima da cota com permanência de 5%)
	<b>NORMAL</b> ( entre 5% e 95%)
	<b>ESTIAGEM</b> (Abaixo da cota com permanência de 95%)
	Sem informações atualizada

**Obs.**  
 A estação **São José do Piquiri** parou de funcionar as 15:00 h do dia 28/09  
 A estação **Porto Murinho** está apresentando dados de nível inconsistentes desde 27/09. Os dados utilizados são do Serviço de Sinalização Náutica do Oeste.  
 A estação **Miranda** está apresentando problemas no nível e foi suspensa a transmissão desde 21/09.

LEGENDA DE CHUVA	
	Sem Informação Atualizada
	<b>0</b> Sem chuva
	Com chuva acima de 1 mm
A chuva informada é a somatória das últimas 24 h.	