



# BOLETIM DIÁRIO Nº 295— SALA DE SITUAÇÃO MS

19/11/2015 (Leitura às 07:00 h)

RIO CUIABÁ / PIQUIRI Cota (cm)				Chuva (mm)
Estação	17/nov	18/nov	19/nov	
S. José do Piquiri				
Pousada Taiamã	332	330	327	0

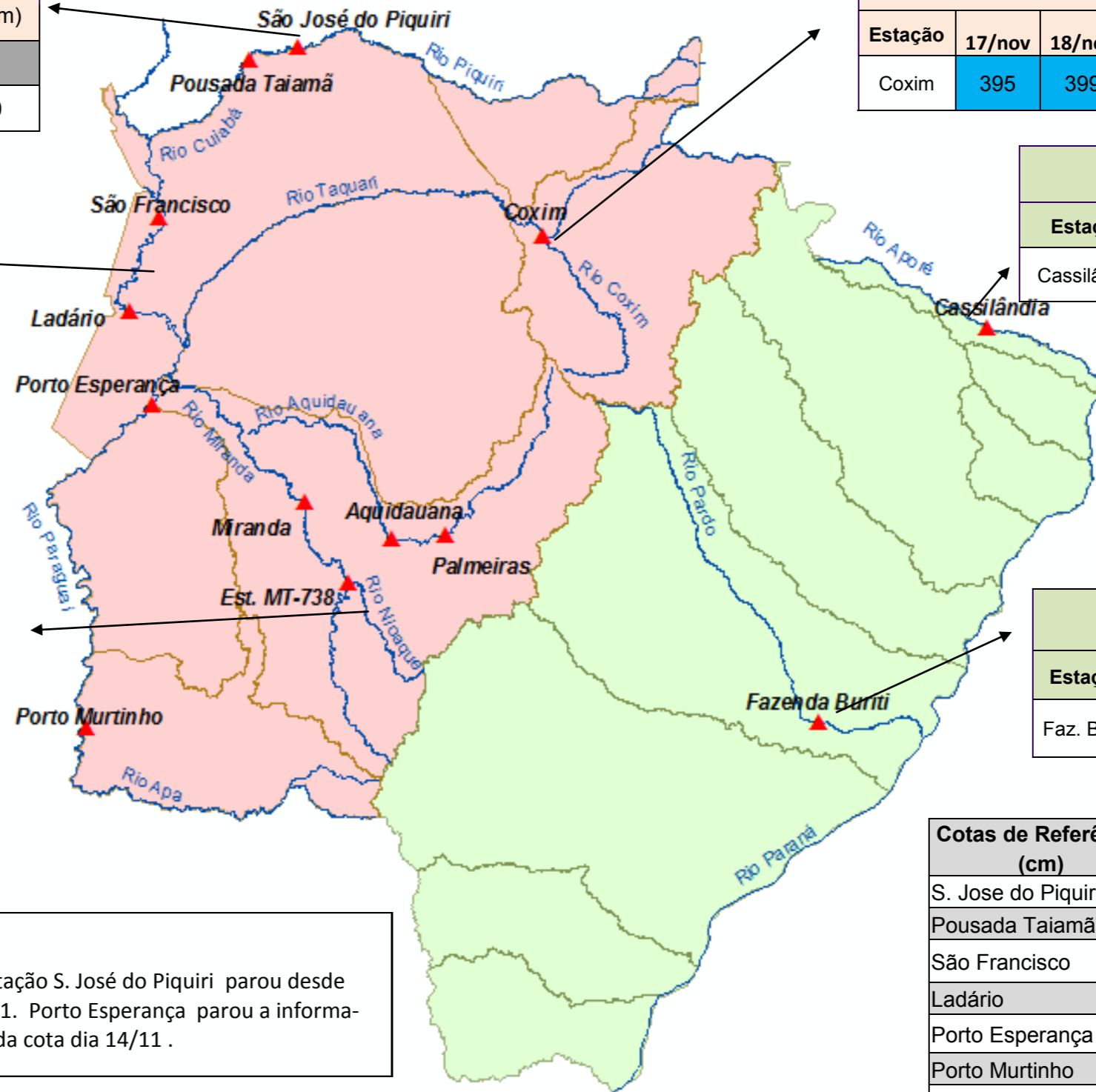
RIO TAQUARI Cota (cm)				Chuva (mm)
Estação	17/nov	18/nov	19/nov	
Coxim	395	399	402	0,2

RIO PARAGUAI Cota (cm)				Chuva (mm)
Estação	17/nov	18/nov	19/nov	
São Francisco	509	506	503	0
Ladário	212	208	204	0
Porto Esperança				0,8
Porto Murtinho	388	381	374	1,2

RIO APORÉ Cota (cm)				Chuva (mm)
Estação	17/nov	18/nov	19/nov	
Cassilândia	128	132	125	0,8

RIO AQUIDAUANA / MIRANDA Cota (cm)				Chuva (mm)
Estação	17/nov	18/nov	19/nov	
Palmeiras	203	189	178	0
Aquidauana	325	317	280	0
Estrada MT-738	181	150	137	9,8
Miranda	258	271	304	0

RIO PARDO Cota (cm)				Chuva (mm)
Estação	17/nov	18/nov	19/nov	
Faz. Buriti	392	373	383	16,2



LEGENDA	
	Rios
	Estações Telemétricas
	Sub-Bacia do Rio Paraguai
	Sub-Bacia do Rio Paraná
	<b>ALERTA</b> (Acima da cota com permanência de 5%)
	<b>NORMAL</b> (entre 5% e 95%)
	<b>ESTIAGEM</b> (Abaixo da cota com permanência de 95%)
	Sem informações atualizada

Obs.  
A estação S. José do Piquiri parou desde 16/11. Porto Esperança parou a informação da cota dia 14/11.

LEGENDA DE CHUVA	
	Sem Informação Atualizada
<b>0</b>	Sem chuva
	Com chuva acima de 1 mm
A chuva informada é a somatória das últimas 24 horas	

Cotas de Referência (cm)	Permanência de 5%	Permanência de 95%
S. Jose do Piquiri	518	165
Pousada Taiamã	552	263
São Francisco	784	342
Ladário	542	52
Porto Esperança	556	35
Porto Murtinho	736	184
Palmeiras	412	104
Aquidauana	619	133 (231)*
Estrada MT-738	475	96
Miranda	657	123
Coxim	402	142
Cassilândia	184	100
Buriti	535	303

Fonte: Dados retirados do site da ANA, 2015. (Mais informações atualizadas acesse [AQUI](#))

\*cota atualizada pelo estudo hidrológico do IMASUL/GRH-MS.