



# BOLETIM DIÁRIO Nº 297— SALA DE SITUAÇÃO MS

23/11/2015 (Leitura às 07:00 h)

RIO CUIABÁ / PIQUIRI Cota (cm)				Chuva (mm)
Estação	21/nov	22/nov	23/nov	
S. José do Piquiri	218	216		
Pousada Taiamã	322	320	318	0

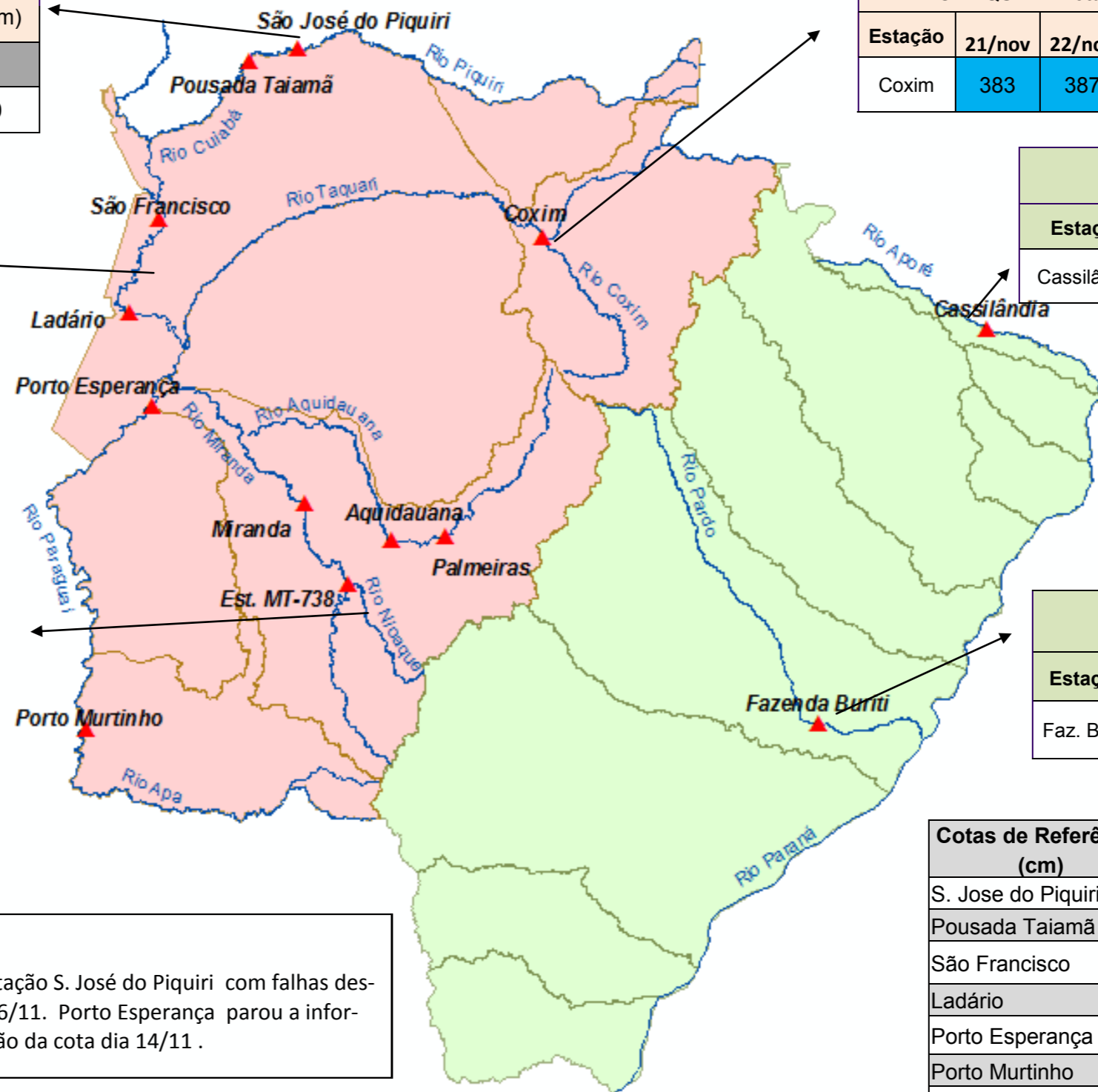
RIO TAQUARI Cota (cm)				Chuva (mm)
Estação	21/nov	22/nov	23/nov	
Coxim	383	387	380	40,8

RIO PARAGUAI Cota (cm)				Chuva (mm)
Estação	21/nov	22/nov	23/nov	
São Francisco	503	501	503	0
Ladário	199	196	193	0
Porto Esperança				0
Porto Murinho	385	386	391	0

RIO APORÉ Cota (cm)				Chuva (mm)
Estação	21/nov	22/nov	23/nov	
Cassilândia	116	119	117	0,2

RIO AQUIDAUANA / MIRANDA Cota (cm)				Chuva (mm)
Estação	21/nov	22/nov	23/nov	
Palmeiras	279	398	313	0
Aquidauana	425	526	475	0
Estrada MT-738	388	517	482	0
Miranda	301	380	442	0

RIO PARDO Cota (cm)				Chuva (mm)
Estação	21/nov	22/nov	23/nov	
Faz. Buriti	468	470	495	5,2



LEGENDA	
	Rios
	Estações Telemétricas
	Sub-Bacia do Rio Paraguai
	Sub-Bacia do Rio Paraná
	<b>ALERTA</b> (Acima da cota com permanência de 5%)
	<b>NORMAL</b> (entre 5% e 95%)
	<b>ESTIAGEM</b> (Abaixo da cota com permanência de 95%)
	Sem informações atualizada

Obs.  
A estação S. José do Piquiri com falhas desde 16/11. Porto Esperança parou a informação da cota dia 14/11.

LEGENDA DE CHUVA	
	Sem Informação Atualizada
0	Sem chuva
	Com chuva acima de 1 mm
A chuva informada é a somatória das últimas 24 h.	

Cotas de Referência (cm)	Permanência de 5%	Permanência de 95%
S. Jose do Piquiri	518	165
Pousada Taiamã	552	263
São Francisco	784	342
Ladário	542	52
Porto Esperança	556	35
Porto Murinho	736	184
Palmeiras	412	104
Aquidauana	619	133 (231)*
Estrada MT-738	473	96
Miranda	657	123
Coxim	402	142
Cassilândia	184	100
Buriti	535	303

Fonte: Dados retirados do site da ANA, 2015. (Mais informações atualizadas acesse [AQUI](#))

\*cota atualizada pelo estudo hidrológico do IMASUL/GRH-MS.