



BOLETIM DIÁRIO Nº 301— SALA DE SITUAÇÃO MS

27/11/2015 (Leitura às 07:00 h)

RIO CUIABÁ / PIQUIRI Cota (cm)				Chuva (mm)
Estação	25/nov	26/nov	27/nov	
S. José do Piquiri				
Pousada Taiamã	316	315	316	0

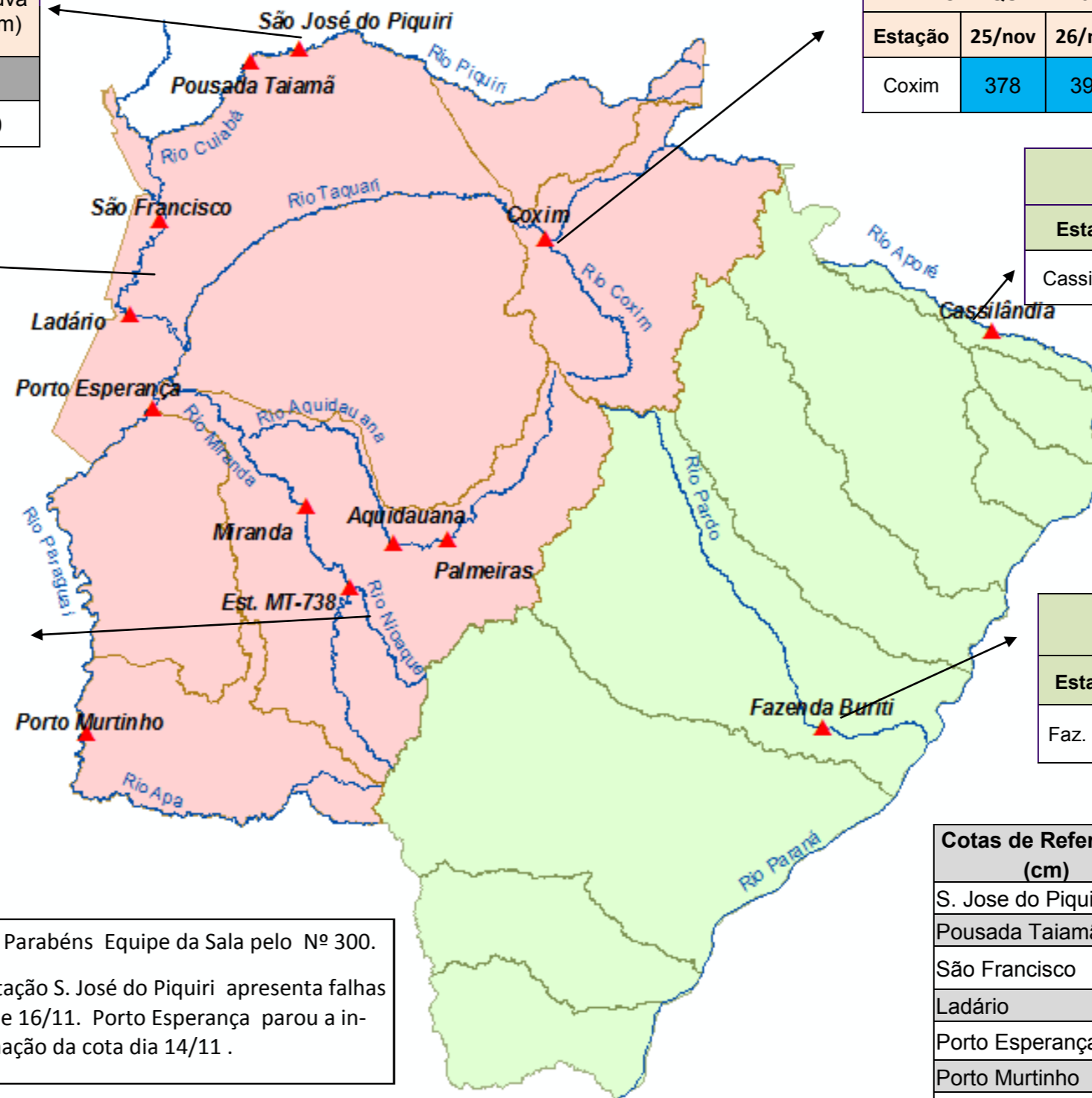
RIO TAQUARI Cota (cm)				Chuva (mm)
Estação	25/nov	26/nov	27/nov	
Coxim	378	391	406	0

RIO PARAGUAI Cota (cm)				Chuva (mm)
Estação	25/nov	26/nov	27/nov	
São Francisco	503	502	502	0
Ladário	188	184	182	0,8
Porto Esperança				0
Porto Murtinho	404	409	402	0

RIO APORÉ Cota (cm)				Chuva (mm)
Estação	25/nov	26/nov	27/nov	
Cassilândia	123	155	123	0

RIO AQUIDAUANA / MIRANDA Cota (cm)				Chuva (mm)
Estação	25/nov	26/nov	27/nov	
Palmeiras	217	198	196	0,8
Aquidauana	328	300	285	3,4
Estrada MT-738	194	180	164	0
Miranda	487	498	508	0

RIO PARDO Cota (cm)				Chuva (mm)
Estação	25/nov	26/nov	27/nov	
Faz. Buriti	483	495	474	0



Obs. Parabéns Equipe da Sala pelo Nº 300.
A estação S. José do Piquiri apresenta falhas desde 16/11. Porto Esperança parou a informação da cota dia 14/11.

LEGENDA	
	Rios
	Estações Telemétricas
	Sub-Bacia do Rio Paraguai
	Sub-Bacia do Rio Paraná
	ALERTA (Acima da cota com permanência de 5%)
	NORMAL (entre 5% e 95%)
	ESTIAGEM (Abaixo da cota com permanência de 95%)
	Sem informações atualizada

LEGENDA DE CHUVA	
	Sem Informação Atualizada
	0 Sem chuva
	Com chuva acima de 1 mm
A chuva informada é a somatória das últimas 24 h.	

Cotas de Referência (cm)	Permanência 5%	Permanência 95%
S. Jose do Piquiri	518	165
Pousada Taiamã	552	263
São Francisco	784	342
Ladário	542	52
Porto Esperança	556	35
Porto Murtinho	736	184
Palmeiras	412	104
Aquidauana	619	133 (231)*
Estrada MT-738	473	96
Miranda	657	123
Coxim	402	142
Cassilândia	184	100
Buriti	535	303

Fonte: Dados retirados do site da ANA, 2015. (Mais informações atualizadas acesse [AQUI](#))

*cota atualizada pelo estudo hidrológico do IMASUL/GRH-MS.