



BOLETIM DIÁRIO Nº 367 — SALA DE SITUAÇÃO MS

01/03/2016 (Leitura às 07:00 h)

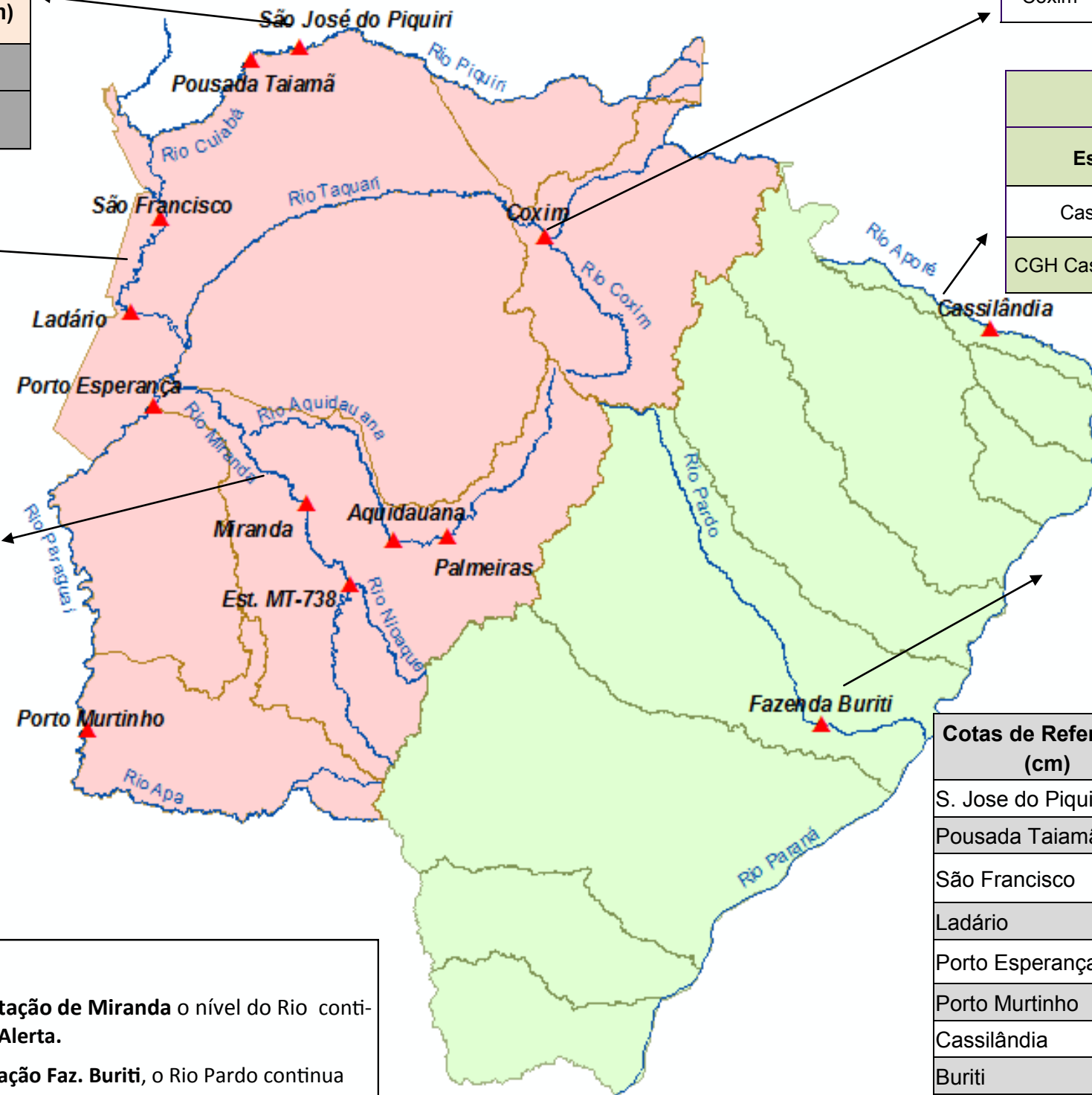
RIO CUIABÁ / PIQUIRI Cota (cm)				Chuva (mm)
Estação	28/02	29/02	01/03	
S. José do Piquiri				
Pousada Taiamã	523	525	526	0

RIO TAQUARI Cota (cm)				Chuva (mm)
Estação	28/02	29/02	01/03	
Coxim	412	439	421	0

RIO APORÉ Cota (cm)				Chuva (mm)
Estação	28/02	29/02	01/03	
Cassilândia	166	166	165	0,8
CGH Cassilândia Jus.	198	199	201	0,3

RIO PARAGUAI Cota (cm)				Chuva (mm)
Estação	28/02	29/02	01/03	
São Francisco	570	572	573	0,4
Ladário	330	334	334	18,8
Porto Esperança	373	376	380	12,2
Porto Murtinho	582	591	601	0,8

RIO AQUIDAUANA / MIRANDA Cota (cm)				Chuva (mm)
Estação	28/02	29/02	01/03	
Palmeiras	326	329	429	8,4
Aquidauana	608	633	652	2,2
Estrada MT-738	712	772	823	1,4
Miranda	600	608	624	0



RIO PARDO Cota (cm)				Chuva (mm)
Estação	28/02	29/02	01/03	
Faz. Buriti	613	618	617	1,2

Cotas de Referência (cm)	Permanência 5%	Permanência 95%
S. Jose do Piquiri	518	165
Pousada Taiamã	552	263
São Francisco	784	342
Ladário	542	52
Porto Esperança	556	35
Porto Murtinho	736	184
Cassilândia	184	100
Buriti	535	303
Estrada MT-738	473	96
Defesa Civil—Cheias	Alerta	Emergência
Miranda	580	680
Palmeiras	450	700
Aquidauana	600	800
Coxim	400	500

LEGENDA	
	Rios
	Estações Telemétricas
	Sub-Bacia do Rio Paraguai
	Sub-Bacia do Rio Paraná
	cota Emergência
	ALERTA (Acima da cota com permanência de 5%)
	NORMAL (entre 5% e 95%)
	ESTIAGEM (Abaixo da cota com permanência de 95%)
	Sem informações atualizada

Obs.

Na **Estação de Miranda** o nível do Rio continua em **Alerta**.

Na **Estação Faz. Buriti**, o Rio Pardo continua acima da cota de **Alerta**.

Na **Estação Coxim no Rio Taquari** o sensor foi substituído e a estação está em **Alerta**.

LEGENDA DE CHUVA	
	Sem Informação Atualizada
0	Sem chuva
	Com chuva acima de 1 mm
A chuva informada é a somatória das últimas 24 h.	

Fonte: Dados retirados do site da ANA, 2016. (Mais informações atualizadas acesse [AQUI](#))
 *cota atualizada pelo estudo hidrológico do IMASUL/GRH-MS.