



BOLETIM DIÁRIO Nº 370 — SALA DE SITUAÇÃO MS

04/03/2016 (Leitura às 07:00 h)

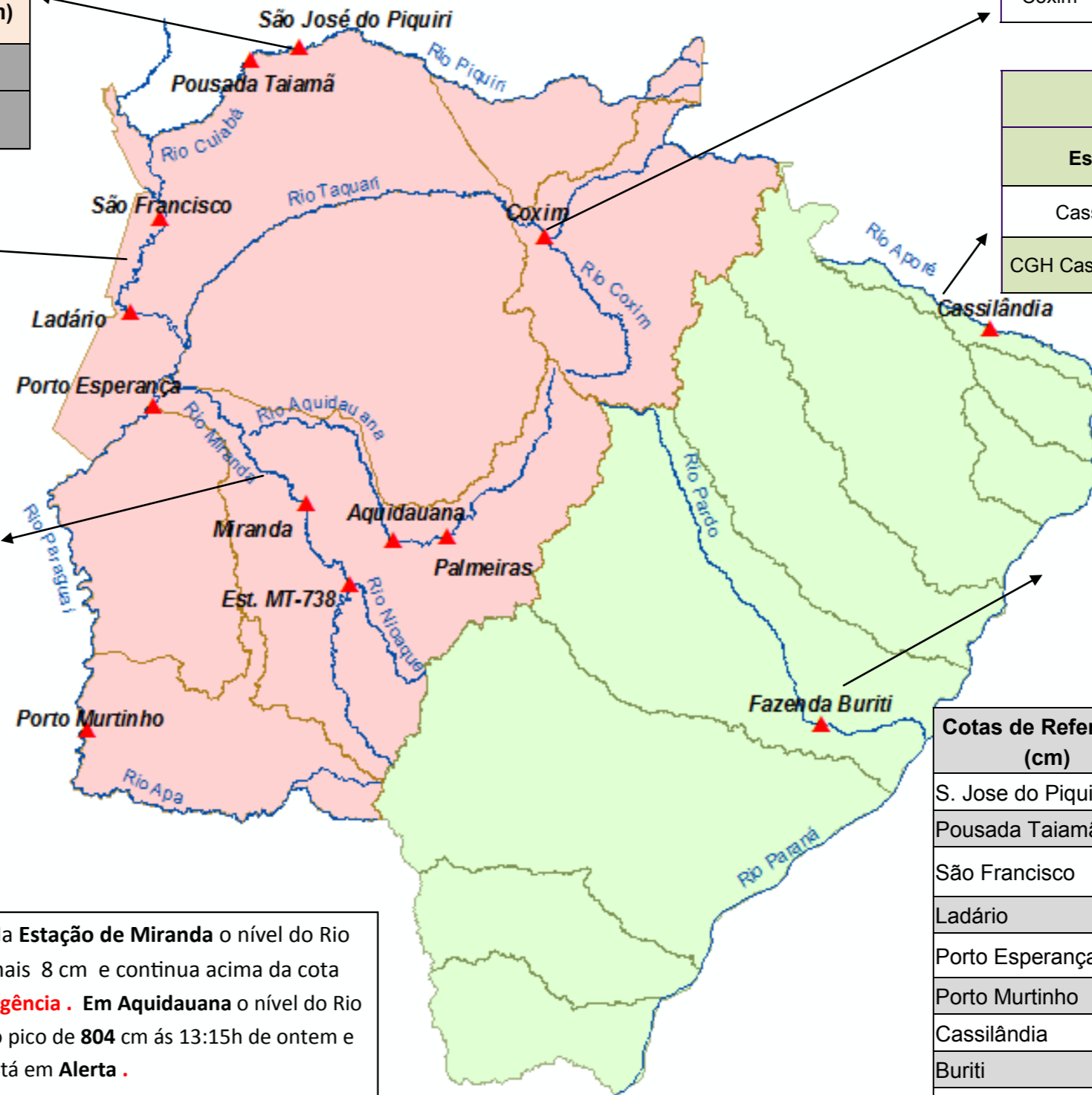
RIO CUIABÁ / PIQUIRI Cota (cm)				Chuva (mm)
Estação	02/03	03/03	04/03	
S. José do Piquiri				
Pousada Taiamã	527	527	527	0

RIO TAQUARI Cota (cm)				Chuva (mm)
Estação	02/03	03/03	04/03	
Coxim	412	419	417	0,2

RIO APORÉ Cota (cm)				Chuva (mm)
Estação	02/03	03/03	04/03	
Cassilândia	161	163	156	2,6
CGH Cassilândia Jus.	197	197	191	0

RIO PARAGUAI Cota (cm)				Chuva (mm)
Estação	02/03	03/03	04/03	
São Francisco	574	575	576	2
Ladário	337	337	338	0,2
Porto Esperança	382	383	383	0,2
Porto Murtinho	611	621	632	0

RIO AQUIDAUANA / MIRANDA Cota (cm)				Chuva (mm)
Estação	02/03	03/03	04/03	
Palmeiras	476	454	476	2,6
Aquidauana	720	790	771	0
Estrada MT-738	888	982	1020	0,2
Miranda	690	721	729	0



RIO PARDO Cota (cm)				Chuva (mm)
Estação	02/03	03/03	04/03	
Faz. Buriti	610	625	631	0,2

Cotas de Referência (cm)	Permanência 5%	Permanência 95%
S. Jose do Piquiri	518	165
Pousada Taiamã	552	263
São Francisco	784	342
Ladário	542	52
Porto Esperança	556	35
Porto Murtinho	736	184
Cassilândia	184	100
Buriti	535	303
Estrada MT-738	473	96
Defesa Civil—Cheias	Alerta	Emergência
Miranda	580	680
Palmeiras	450	700
Aquidauana	600	800
Coxim	400	500

Obs. Na Estação de Miranda o nível do Rio subiu mais 8 cm e continua acima da cota de **Emergência**. Em Aquidauana o nível do Rio atingiu o pico de **804** cm às 13:15h de ontem e agora está em **Alerta**.

Na Estação Coxim no Rio Taquari a estação está em **Alerta**. Na Estação Faz. Buriti o Rio Pardo continua acima da cota de **Alerta**.

LEGENDA DE CHUVA	
	Sem Informação Atualizada
0	Sem chuva
	Com chuva acima de 1 mm

A chuva informada é a somatória das últimas 24 h.

LEGENDA	
	Rios
	Estações Telemétricas
	Sub-Bacia do Rio Paraguai
	Sub-Bacia do Rio Paraná
	cota Emergência
	ALERTA (Acima da cota com permanência de 5%)
	NORMAL (entre 5% e 95%)
	ESTIAGEM (Abaixo da cota com permanência de 95%)
	Sem informações atualizadas

Fonte: Dados retirados do site da ANA, 2016. (Mais informações atualizadas acesse [AQUI](#))

*cota atualizada pelo estudo hidrológico do IMASUL/GRH-MS.