



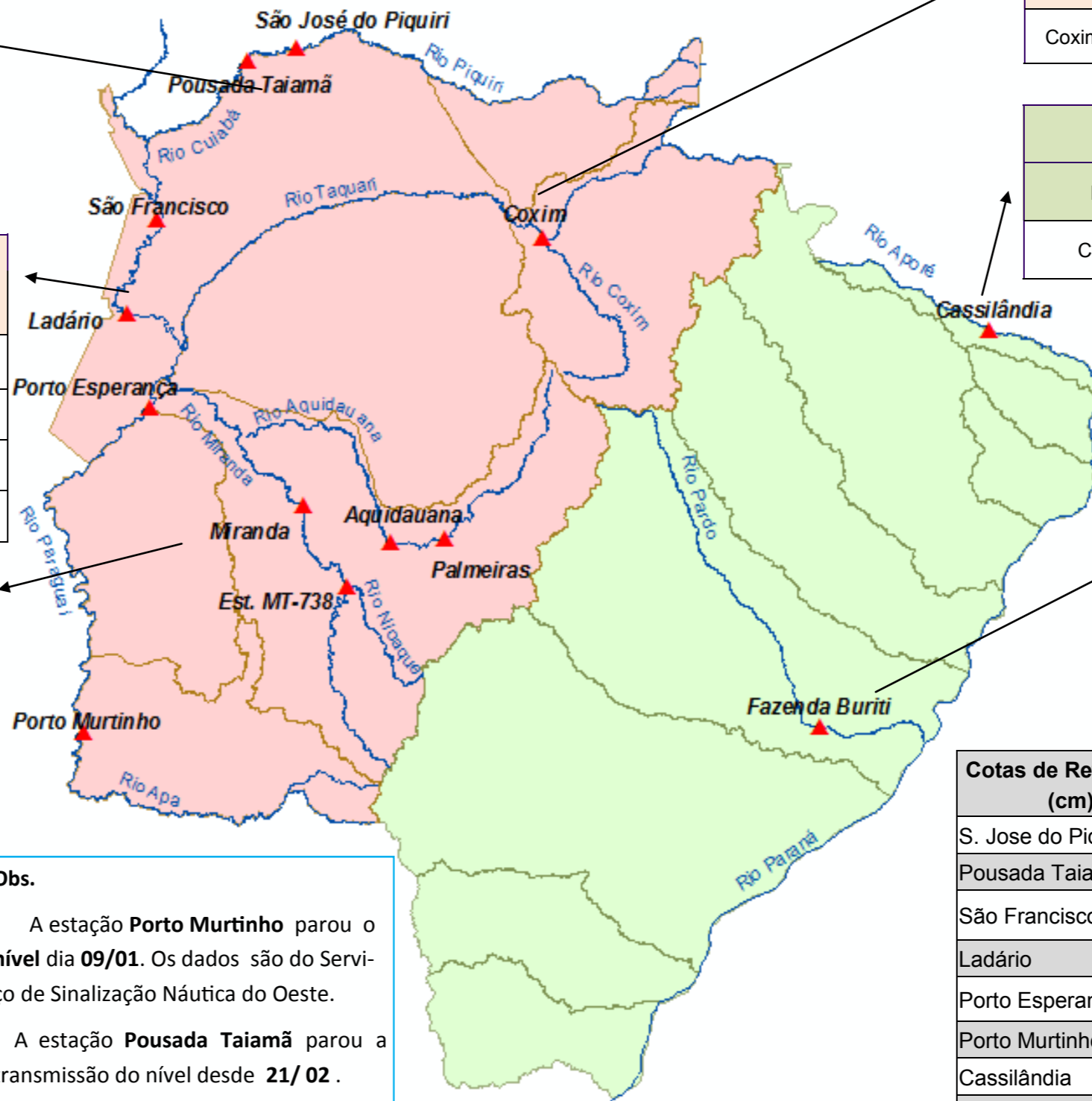
# BOLETIM DIÁRIO Nº 628 — SALA DE SITUAÇÃO MS

16/03/2017 (Leitura às 07:00 h local)

RIO CUIABÁ / PIQUIRI Cota (cm)				Chuva (mm)
Estação	14/03	15/03	16/03	
S. José do Piquiri	364	363	361	0
Pousada Taiamã				5,4

RIO PARAGUAI Cota (cm)				Chuva (mm)
Estação	14/03	15/03	16/03	
São Francisco	541	543	544	0
Ladário	218	218	219	0,2
Porto Esperança	148	149	149	0
Porto Murinho	310	310		0

RIO AQUIDAUANA / MIRANDA Cota (cm)				Chuva (mm)
Estação	14/03	15/03	16/03	
Palmeiras	255	399	373	0,2
Aquidauana	383	468	521	0
Estrada MT-738	125	125	123	1
Miranda	240	236	230	0



RIO TAQUARI Cota (cm)				Chuva (mm)
Estação	14/03	15/03	16/03	
Coxim	405	412	403	0

RIO APORÉ Cota (cm)				Chuva (mm)
Estação	14/03	15/03	16/03	
Cassilândia	152	143	138	0

RIO PARDO Cota (cm)				Chuva (mm)
Estação	14/03	15/03	16/03	
Faz. Buriti	465	454	476	0

**Obs.**  
 A estação **Porto Murinho** parou o nível dia **09/01**. Os dados são do Serviço de Sinalização Náutica do Oeste.  
 A estação **Pousada Taiamã** parou a transmissão do nível desde **21/02**.  
 Na Estação **Miranda** foi feito um ajuste de 2,0 cm no nível, no dia **14/03**.

Cotas de Referência (cm)	Permanência 5%	Permanência 95%
	S. Jose do Piquiri	518
Pousada Taiamã	550	263
São Francisco	783	346
Ladário	542	52
Porto Esperança	556	35
Porto Murinho	735	184
Cassilândia	184	100
Fazenda Buriti	531	303
Estrada MT-738	473	96
<b>Defesa Civil—Cheias</b>	<b>Alerta</b>	<b>Emergência</b>
Miranda	580	700
Palmeiras	450	700
Aquidauana	600	800
Coxim	400	500

LEGENDA	
	Rios
	Estações Telemétricas
	Sub-Bacia do Rio Paraguai
	Sub-Bacia do Rio Paraná
	<b>Emergência</b>
	<b>ALERTA</b> (Acima da cota com permanência de 5%)
	<b>NORMAL</b> (entre 5% e 95%)
	<b>ESTIAGEM</b> (Abaixo da cota com permanência de 95%)
	Sem informações atualizadas

LEGENDA DE CHUVA	
	Sem Informação Atualizada
	0 Sem chuva
	Com chuva acima de 1 mm

A chuva informada é a somatória das últimas 24 h.