



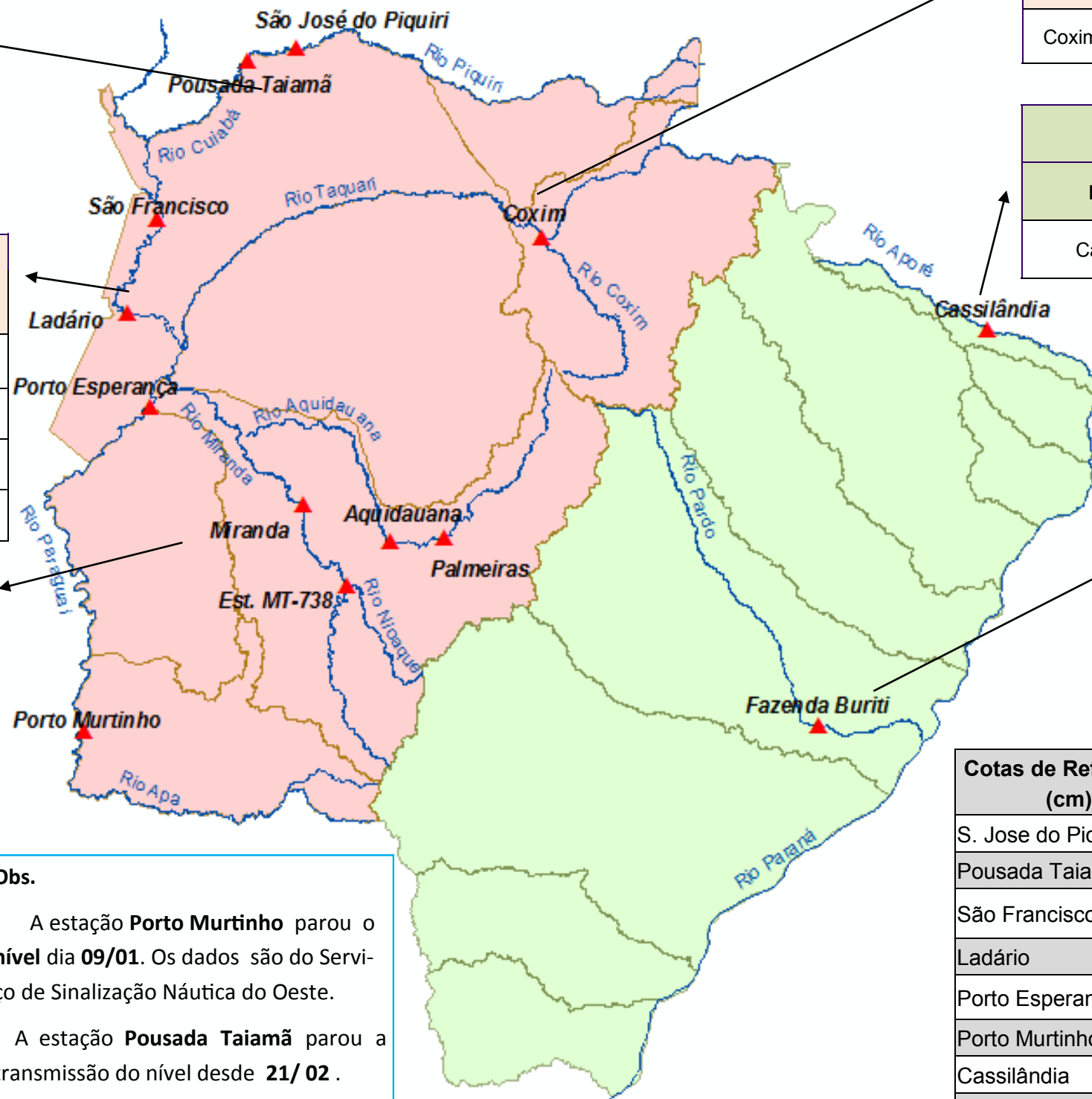
BOLETIM DIÁRIO Nº 630 — SALA DE SITUAÇÃO MS

20/03/2017 (Leitura às 07:00 h local)

RIO CUIABÁ / PIQUIRI Cota (cm)				Chuva (mm)
Estação	18/03	19/03	20/03	
S. José do Piquiri	361	363	366	29,6
Pousada Taiamã				

RIO PARAGUAI Cota (cm)				Chuva (mm)
Estação	18/03	19/03	20/03	
São Francisco	546	547	549	0
Ladário	226	227	227	0,2
Porto Esperança	154	155	155	0
Porto Murinho	311	312		0

RIO AQUIDAUANA / MIRANDA Cota (cm)				Chuva (mm)
Estação	18/03	19/03	20/03	
Palmeiras	371	319	344	0
Aquidauana	515	471	464	0
Estrada MT-738	170	148	139	0
Miranda	220	267	306	0



RIO TAQUARI Cota (cm)				Chuva (mm)
Estação	18/03	19/03	20/03	
Coxim	455	437	428	0

RIO APORÉ Cota (cm)				Chuva (mm)
Estação	18/03	19/03	20/03	
Cassilândia	146	149	143	5,4

RIO PARDO Cota (cm)				Chuva (mm)
Estação	18/03	19/03	20/03	
Faz. Buriti	501	470	487	0

Obs.
 A estação **Porto Murinho** parou o nível dia **09/01**. Os dados são do Serviço de Sinalização Náutica do Oeste.
 A estação **Pousada Taiamã** parou a transmissão do nível desde **21/02**.
 A estação **Coxim** voltou ao nível de Alerta em 17/03 às 08:30 h.

Cotas de Referência (cm)	Permanência 5%	Permanência 95%
	S. Jose do Piquiri	518
Pousada Taiamã	550	263
São Francisco	783	346
Ladário	542	52
Porto Esperança	556	35
Porto Murinho	735	184
Cassilândia	184	100
Fazenda Buriti	531	303
Estrada MT-738	473	96
Defesa Civil—Cheias	Alerta	Emergência
Miranda	580	700
Palmeiras	450	700
Aquidauana	600	800
Coxim	400	500

LEGENDA	
	Rios
	Estações Telemétricas
	Sub-Bacia do Rio Paraguai
	Sub-Bacia do Rio Paraná
	Emergência
	ALERTA (Acima da cota com permanência de 5%)
	NORMAL (entre 5% e 95%)
	ESTIAGEM (Abaixo da cota com permanência de 0 a 95%)
	Sem informações atualizadas

LEGENDA DE CHUVA	
	Sem Informação Atualizada
	0 Sem chuva
	Com chuva acima de 1 mm
A chuva informada é a somatória das últimas 24 h.	