



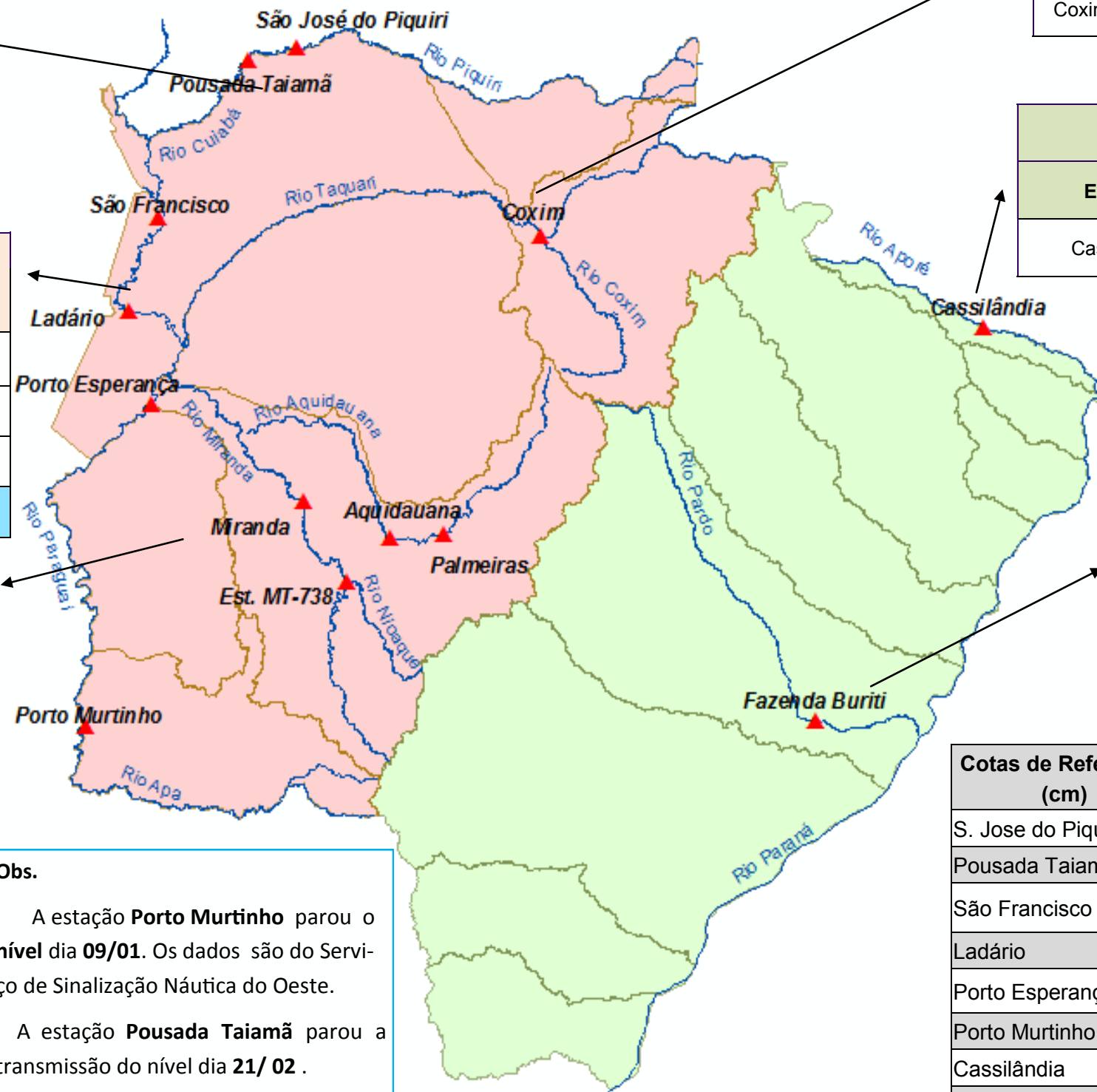
BOLETIM DIÁRIO Nº 635— SALA DE SITUAÇÃO MS

27/03/2017 (Leitura às 07:00 h local)

RIO CUIABÁ / PIQUIRI Cota (cm)				Chuva (mm)
Estação	25/07	26/07	27/07	
S. José do Piquiri	371	370	367	0
Pousada Taiamã	509	510		0

RIO PARAGUAI Cota (cm)				Chuva (mm)
Estação	25/07	26/07	27/07	
São Francisco	558	560	562	0
Ladário	231	232	233	0
Porto Esperança	157	158	158	0
Porto Murinho	316	316		4,4

RIO AQUIDAUANA / MIRANDA Cota (cm)				Chuva (mm)
Estação	25/07	26/07	27/07	
Palmeiras	244	227	354	24
Aquidauana	336	340	398	0
Estrada MT-738	120	122	129	0,6
Miranda	227	214		6,4



RIO TAQUARI Cota (cm)				Chuva (mm)
Estação	25/07	26/07	27/07	
Coxim	404	406	421	0,4

RIO APORÉ Cota (cm)				Chuva (mm)
Estação	25/07	26/07	27/07	
Cassilândia	143	140	182	40,8

RIO PARDO Cota (cm)				Chuva (mm)
Estação	25/07	26/07	27/07	
Faz. Buriti	423	444	457	15,2

Obs.
 A estação **Porto Murinho** parou o nível dia **09/01**. Os dados são do Serviço de Sinalização Náutica do Oeste.
 A estação **Pousada Taiamã** parou a transmissão do nível dia **21/02**.
 A estação **Miranda** apresentou variação, no nível de 565 cm em 4 horas. O dado está inconsistente.

Cotas de Referência (cm)	Permanência 5%	Permanência 95%
	S. Jose do Piquiri	518
Pousada Taiamã	550	263
São Francisco	783	346
Ladário	542	52
Porto Esperança	556	35
Porto Murinho	735	184
Cassilândia	184	100
Fazenda Buriti	531	303
Estrada MT-738	473	96
Defesa Civil—Cheias	Alerta	Emergência
Miranda	580	700
Palmeiras	450	700
Aquidauana	600	800
Coxim	400	500

LEGENDA	
	Rios
	Estações Telemétricas
	Sub-Bacia do Rio Paraguai
	Sub-Bacia do Rio Paraná
	Emergência
	ALERTA (Acima da cota com permanência de 5%)
	NORMAL (entre 5% e 95%)
	ESTIAGEM (Abaixo da cota com permanência de 95%)
	Sem informações atualizada

LEGENDA DE CHUVA	
	Sem Informação Atualizada
	0 Sem chuva
	Com chuva acima de 1 mm

A chuva informada é a somatória das últimas 24 h.

Fonte: Dados retirados do site da ANA, 2017. (Mais informações atualizadas acesse [AQUI](#))