



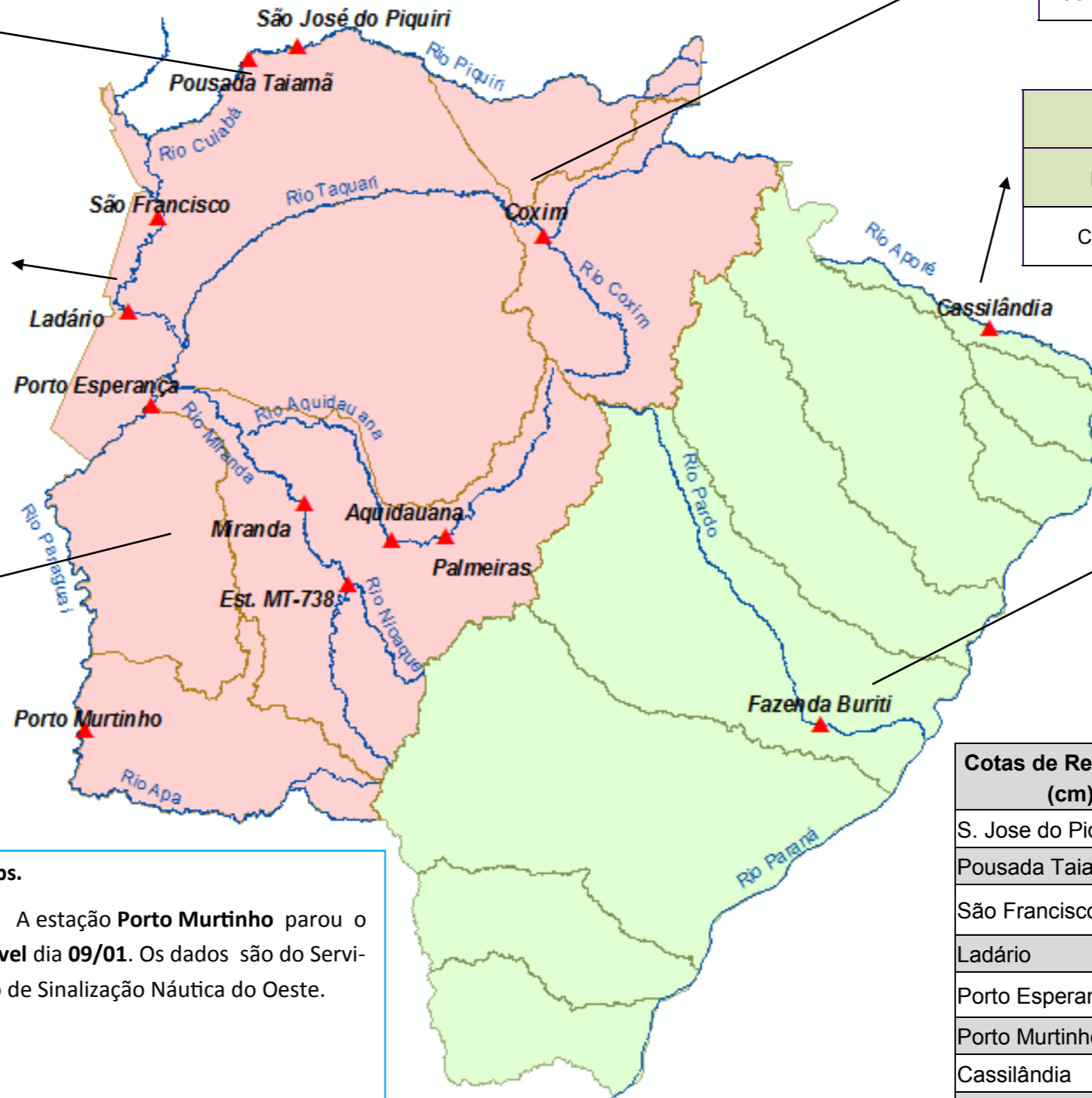
# BOLETIM DIÁRIO Nº 669 — SALA DE SITUAÇÃO MS

15/05/2017 (Leitura às 07:00 h local)

RIO CUIABÁ / PIQUIRI Cota (cm)				Chuva (mm)
Estação	13/05	14/05	15/05	
S. José do Piquiri	271	268	266	0.2
Pousada Taiamã	479	477	473	0

RIO PARAGUAI Cota (cm)				Chuva (mm)
Estação	13/05	14/05	15/05	
São Francisco	749	750	751	0
Ladário	351	354	358	0
Porto Esperança	270	274	278	0
Porto Murinho	446	455		19.6

RIO AQUIDAUANA / MIRANDA Cota (cm)				Chuva (mm)
Estação	13/05	14/05	15/05	
Palmeiras	202	198	217	14.2
Aquidauana	311	306	443	0
Estrada MT-738	213	182	241	37.8
Miranda	622	631	647	1.6



RIO TAQUARI Cota (cm)				Chuva (mm)
Estação	13/05	14/05	15/05	
Coxim	379	376	373	0

RIO APORE Cota (cm)				Chuva (mm)
Estação	13/05	14/05	15/05	
Cassilândia	118	113	116	9.2

RIO PARDO Cota (cm)				Chuva (mm)
Estação	13/05	14/05	15/05	
Faz. Buriti	394	388	387	3

**Obs.**  
A estação **Porto Murinho** parou o nível dia **09/01**. Os dados são do Serviço de Sinalização Náutica do Oeste.

Cotas de Referência (cm)	Permanência 5%	Permanência 95%
	S. Jose do Piquiri	518
Pousada Taiamã	550	263
São Francisco	783	346
Ladário	542	52
Porto Esperança	556	35
Porto Murinho	735	184
Cassilândia	184	100
Fazenda Buriti	531	303
Estrada MT-738	473	96
<b>Defesa Civil—Cheias</b>	<b>Alerta</b>	<b>Emergência</b>
Miranda	580	700
Palmeiras	450	700
Aquidauana	600	800
Coxim	400	500

LEGENDA	
	Rios
	Estações Telemétricas
	Sub-Bacia do Rio Paraguai
	Sub-Bacia do Rio Paraná
	<b>Emergência</b>
	<b>ALERTA</b> (Acima da cota com permanência de 5%)
	<b>NORMAL</b> (entre 5% e 95%)
	<b>ESTIAGEM</b> (Abaixo da cota com permanência de 95%)
	Sem informações atualizadas

LEGENDA DE CHUVA	
	Sem Informação Atualizada
	0 Sem chuva
	Com chuva acima de 1 mm
A chuva informada é a somatória das últimas 24 h.	