



BOLETIM DIÁRIO Nº 703 — SALA DE SITUAÇÃO MS

03/07/2017 (Leitura às 07:00 h local)

RIO PIQUIRI / CUIABÁ Cota (cm)				Chuva (mm)
Estação	01/07	02/07	03/07	
S. José do Piquiri	215	214	213	0
Pousada Taiamã	348	345	341	0

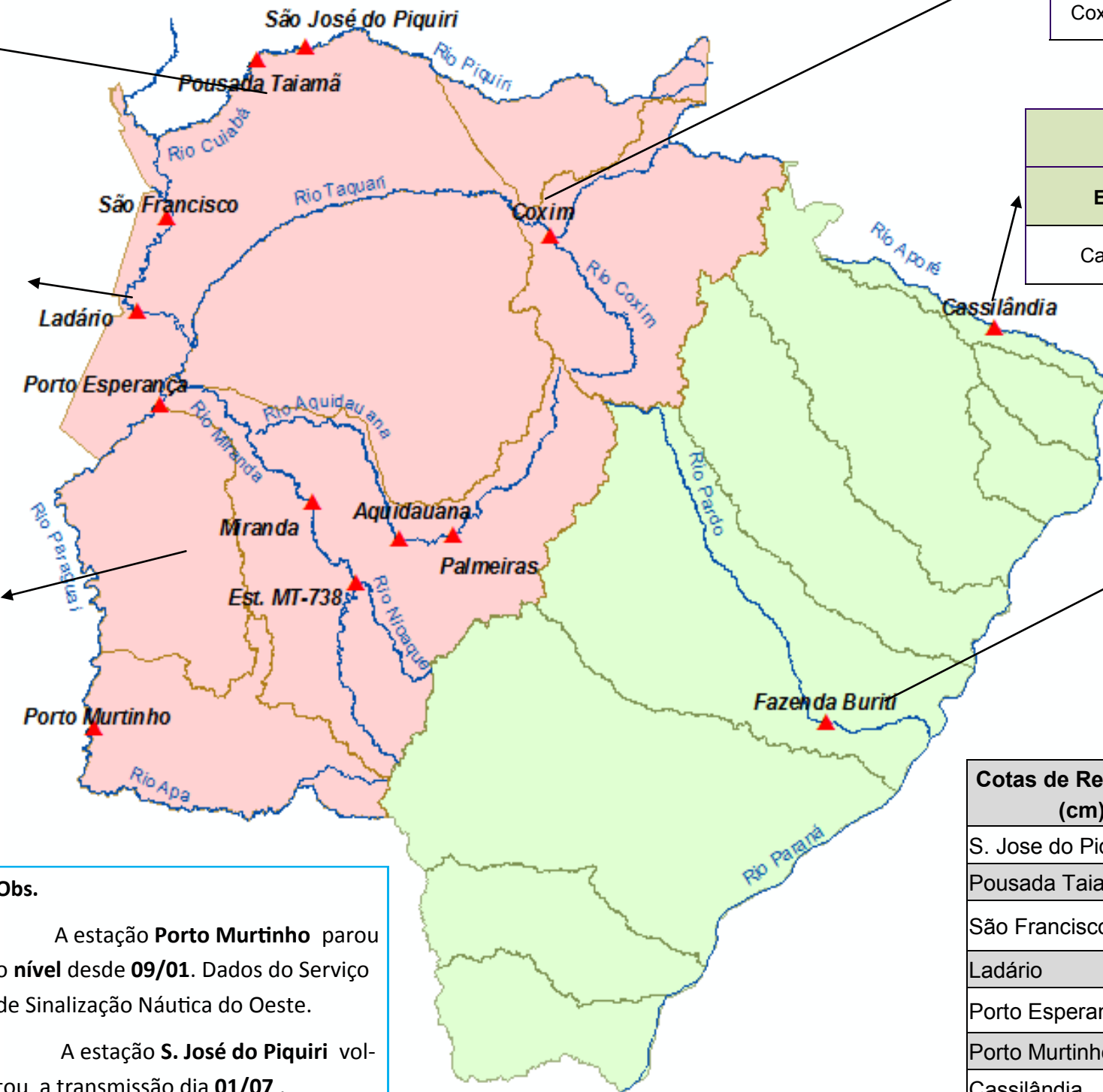
RIO PARAGUAI Cota (cm)				Chuva (mm)
Estação	01/07	02/07	03/07	
São Francisco	743	741	740	0
Ladário	477	477	477	0
Porto Esperança	427	428	429	0
Porto Murinho	513	513		0

RIO AQUIDAUANA / MIRANDA Cota (cm)				Chuva (mm)
Estação	01/07	02/07	03/07	
Palmeiras	183	182	181	0,2
Aquidauana	291	291	289	0
Estrada MT-738	130	129	129	0
Miranda	305	299	297	0

RIO TAQUARI Cota (cm)				Chuva (mm)
Estação	01/07	02/07	03/07	
Coxim	370	370	370	0

RIO APORÉ Cota (cm)				Chuva (mm)
Estação	01/07	02/07	03/07	
Cassilândia	105	102	101	0

RIO PARDO Cota (cm)				Chuva (mm)
Estação	01/07	02/07	03/07	
Faz. Buriti	381	361	363	0



Obs.

A estação **Porto Murinho** parou o nível desde **09/01**. Dados do Serviço de Sinalização Náutica do Oeste.

A estação **S. José do Piquiri** voltou a transmissão dia **01/07**.

O nível do Rio Paraguai, em **Ladário**, está estacionado desde 25/06 em **477** cm, atingiu o **pico** da cheia em **2017**.

Cotas de Referência (cm)	Permanência 5%	Permanência 95%
	S. Jose do Piquiri	518
Pousada Taiamã	550	263
São Francisco	783	346
Ladário	542	52
Porto Esperança	556	35
Porto Murinho	735	184
Cassilândia	184	100
Fazenda Buriti	531	303
Estrada MT-738	473	96
Defesa Civil—Cheias	Alerta	Emergência
Miranda	600	700
Palmeiras	450	700
Aquidauana	600	800
Coxim	400	500

LEGENDA	
	Rios
	Estações Telemétricas
	Sub-Bacia do Rio Paraguai
	Sub-Bacia do Rio Paraná
	Emergência
	ALERTA (Acima da cota com permanência de 5%)
	NORMAL (entre 5% e 95%)
	ESTIAGEM (Abaixo da cota com permanência de 95%)
	Sem informações atualizada

LEGENDA DE CHUVA	
	Sem Informação Atualizada
	0 Sem chuva
	Com chuva acima de 1 mm

A chuva informada é a somatória das últimas 24 h.