



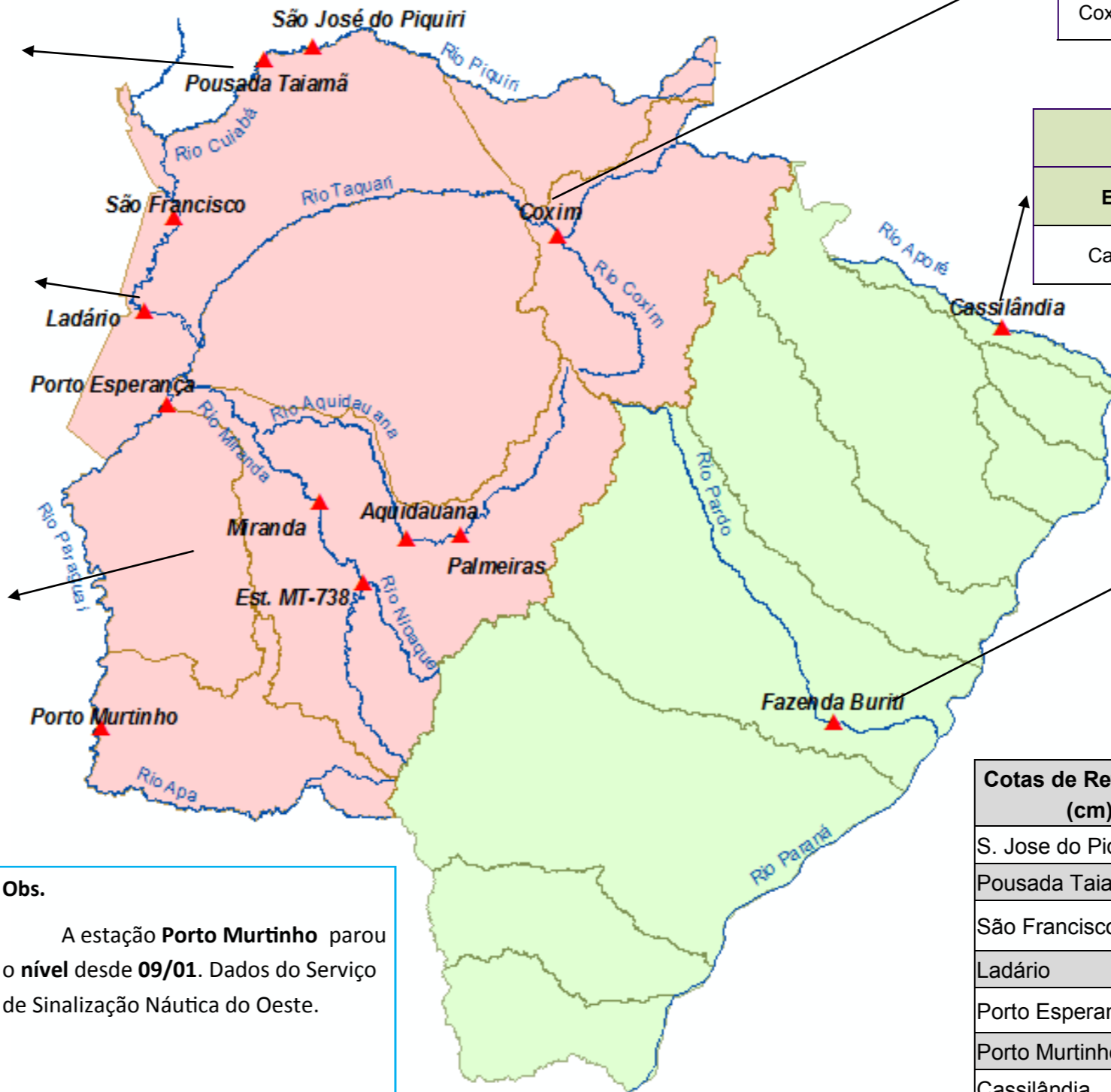
BOLETIM DIÁRIO Nº 710 — SALA DE SITUAÇÃO MS

12/07/2017 (Leitura às 07:00 h local)

RIO PIQUIRI / CUIABÁ Cota (cm)				Chuva (mm)
Estação	10/07	11/07	12/07	
S. José do Piquiri	208	207	207	0
Pousada Taiamã	321	319	318	0

RIO PARAGUAI Cota (cm)				Chuva (mm)
Estação	10/07	11/07	12/07	
São Francisco	728	726	724	0
Ladário	474	473	473	0
Porto Esperança	441	442	443	0
Porto Murtinho	514	514		0

RIO AQUIDAUANA / MIRANDA Cota (cm)				Chuva (mm)
Estação	10/07	11/07	12/07	
Palmeiras	174	175	174	0
Aquidauana	281	282	281	0
Estrada MT-738	122	122	122	0,2
Miranda	284	272	269	0



RIO TAQUARI Cota (cm)				Chuva (mm)
Estação	10/07	11/07	12/07	
Coxim	367	367	367	0

RIO APORÉ Cota (cm)				Chuva (mm)
Estação	10/07	11/07	12/07	
Cassilândia	105	105	100	0

RIO PARDO Cota (cm)				Chuva (mm)
Estação	10/07	11/07	12/07	
Faz. Buriti	362	361	360	0

Obs.
A estação **Porto Murtinho** parou o nível desde **09/01**. Dados do Serviço de Sinalização Náutica do Oeste.

Cotas de Referência (cm)	Permanência 5%	Permanência 95%
	S. Jose do Piquiri	518
Pousada Taiamã	550	263
São Francisco	783	346
Ladário	542	52
Porto Esperança	556	35
Porto Murtinho	735	184
Cassilândia	184	100
Fazenda Buriti	531	303
Estrada MT-738	473	96
Defesa Civil—Cheias	Alerta	Emergência
Miranda	600	700
Palmeiras	450	700
Aquidauana	600	800
Coxim	400	500

LEGENDA	
	Rios
	Estações Telemétricas
	Sub-Bacia do Rio Paraguai
	Sub-Bacia do Rio Paraná
	Emergência
	ALERTA (Acima da cota com permanência de 5%)
	NORMAL (entre 5% e 95%)
	ESTIAGEM (Abaixo da cota com permanência de 95%)
	Sem informações atualizada

LEGENDA DE CHUVA	
	Sem Informação Atualizada
	0 Sem chuva
	Com chuva acima de 1 mm

A chuva informada é a somatória das últimas 24 h.