



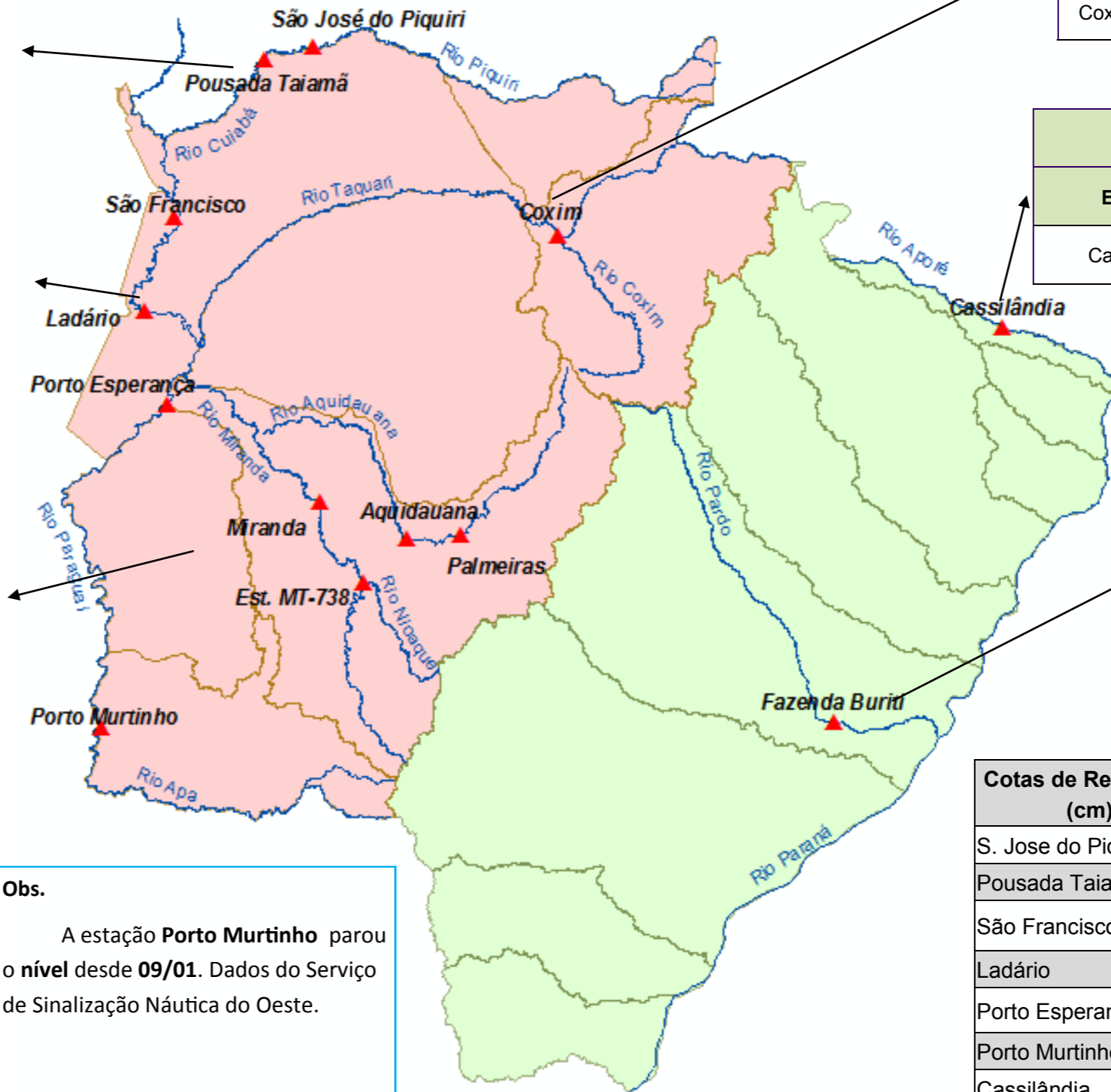
BOLETIM DIÁRIO Nº 711 — SALA DE SITUAÇÃO MS

13/07/2017 (Leitura às 07:00 h local)

RIO PIQUIRI / CUIABÁ Cota (cm)				Chuva (mm)
Estação	11/07	12/07	13/07	
S. José do Piquiri	207	207	206	0
Pousada Taiamã	319	318	318	0

RIO PARAGUAI Cota (cm)				Chuva (mm)
Estação	11/07	12/07	13/07	
São Francisco	726	724	723	0
Ladário	473	473	472	0
Porto Esperança	442	443	443	0
Porto Murtinho	514	514		0

RIO AQUIDAUANA / MIRANDA Cota (cm)				Chuva (mm)
Estação	11/07	12/07	13/07	
Palmeiras	175	174	173	0
Aquidauana	282	281	280	0
Estrada MT-738	122	122	121	0,2
Miranda	272	269	269	0



RIO TAQUARI Cota (cm)				Chuva (mm)
Estação	11/07	12/07	13/07	
Coxim	367	367	366	0

RIO APORÉ Cota (cm)				Chuva (mm)
Estação	11/07	12/07	13/07	
Cassilândia	105	100	97	0

RIO PARDO Cota (cm)				Chuva (mm)
Estação	11/07	12/07	13/07	
Faz. Buriti	361	360	359	0

Obs.
A estação **Porto Murtinho** parou o nível desde **09/01**. Dados do Serviço de Sinalização Náutica do Oeste.

Cotas de Referência (cm)	Permanência 5%	Permanência 95%
	S. Jose do Piquiri	518
Pousada Taiamã	550	263
São Francisco	783	346
Ladário	542	52
Porto Esperança	556	35
Porto Murtinho	735	184
Cassilândia	184	100
Fazenda Buriti	531	303
Estrada MT-738	473	96
Defesa Civil—Cheias	Alerta	Emergência
Miranda	600	700
Palmeiras	450	700
Aquidauana	600	800
Coxim	400	500

LEGENDA	
	Rios
	Estações Telemétricas
	Sub-Bacia do Rio Paraguai
	Sub-Bacia do Rio Paraná
	Emergência
	ALERTA (Acima da cota com permanência de 5%)
	NORMAL (entre 5% e 95%)
	ESTIAGEM (Abaixo da cota com permanência de 95%)
	Sem informações atualizada

LEGENDA DE CHUVA	
	Sem Informação Atualizada
	0 Sem chuva
	Com chuva acima de 1 mm
A chuva informada é a somatória das últimas 24 h.	