



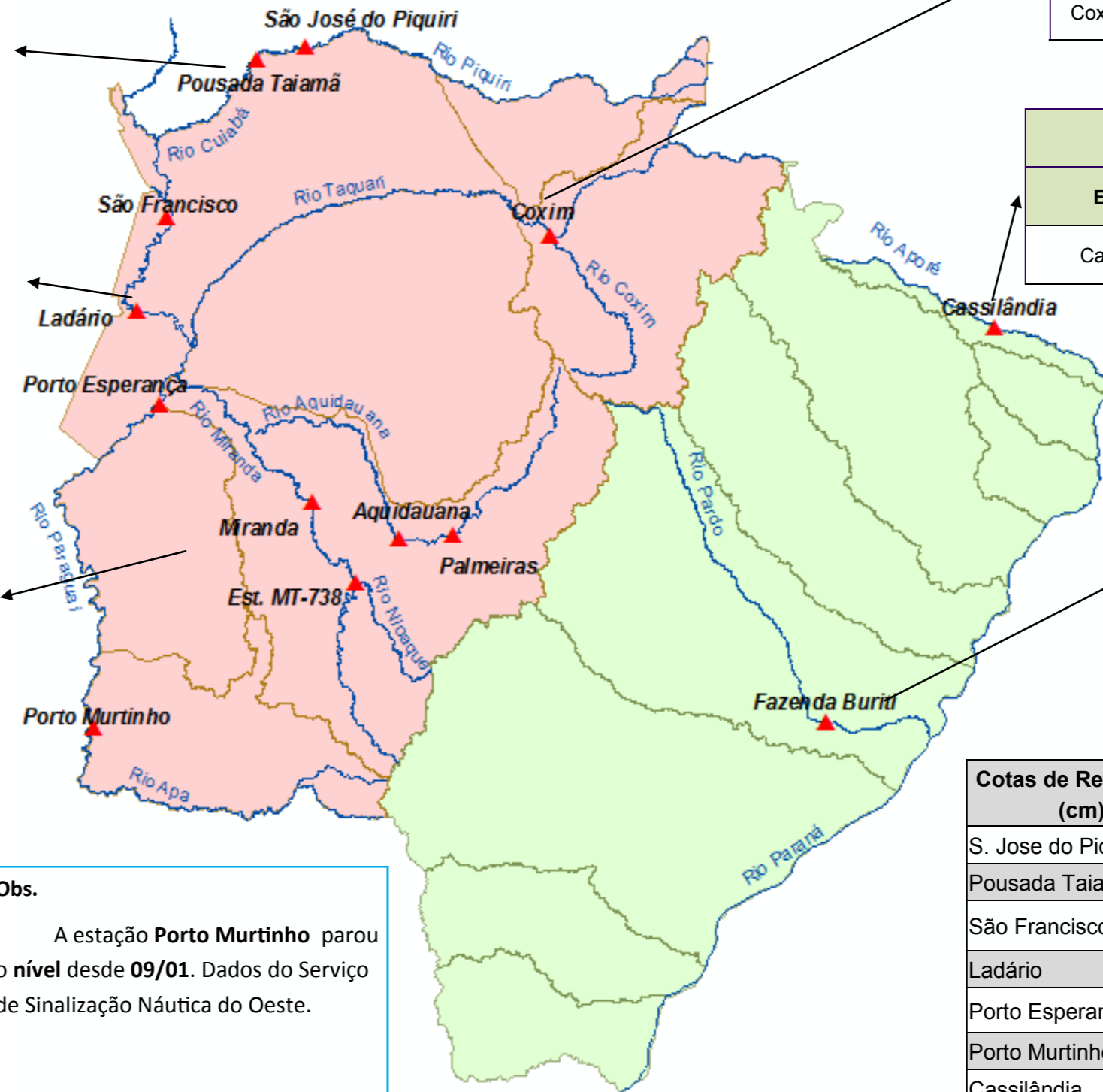
BOLETIM DIÁRIO Nº 722 — SALA DE SITUAÇÃO MS

28/07/2017 (Leitura às 07:00 h local)

RIO PIQUIRI / CUIABÁ Cota (cm)				Chuva (mm)
Estação	26/07	27/07	28/07	
S. José do Piquiri	201	203	203	0
Pousada Taiamã	319	319	292	0

RIO PARAGUAI Cota (cm)				Chuva (mm)
Estação	26/07	27/07	28/07	
São Francisco	699	697	688	0
Ladário	457	455	454	0
Porto Esperança	440	439	438	0
Porto Murtinho	514	514		0

RIO AQUIDAUANA / MIRANDA Cota (cm)				Chuva (mm)
Estação	26/07	27/07	28/07	
Palmeiras	166	164	164	0
Aquidauana	273	271	269	0
Estrada MT-738	114	112	112	1
Miranda	248	245	242	0



RIO TAQUARI Cota (cm)				Chuva (mm)
Estação	26/07	27/07	28/07	
Coxim	362	362	361	0

RIO APORÉ Cota (cm)				Chuva (mm)
Estação	26/07	27/07	28/07	
Cassilândia	102	99	101	0.2

RIO PARDO Cota (cm)				Chuva (mm)
Estação	26/07	27/07	28/07	
Faz. Buriti	351	355	352	0

Obs.
A estação **Porto Murtinho** parou o nível desde **09/01**. Dados do Serviço de Sinalização Náutica do Oeste.

Cotas de Referência (cm)	Permanência 5%	Permanência 95%
	S. Jose do Piquiri	518
Pousada Taiamã	550	263
São Francisco	783	346
Ladário	542	52
Porto Esperança	556	35
Porto Murtinho	735	184
Cassilândia	184	100
Fazenda Buriti	531	303
Estrada MT-738	473	96
Defesa Civil—Cheias	Alerta	Emergência
Miranda	600	700
Palmeiras	450	700
Aquidauana	600	800
Coxim	400	500

LEGENDA	
	Rios
	Estações Telemétricas
	Sub-Bacia do Rio Paraguai
	Sub-Bacia do Rio Paraná
	Emergência
	ALERTA (Acima da cota com permanência de 5%)
	NORMAL (entre 5% e 95%)
	ESTIAGEM (Abaixo da cota com permanência de 95%)
	Sem informações atualizada

LEGENDA DE CHUVA	
	Sem Informação Atualizada
	0 Sem chuva
	Com chuva acima de 1 mm
A chuva informada é a somatória das últimas 24 h.	