



BOLETIM DIÁRIO Nº 725— SALA DE SITUAÇÃO MS

02/08/2017 (Leitura às 07:00 h local)

RIO CUIABÁ / PIQUIRI Cota (cm)				Chuva (mm)
Estação	31/07	01/08	02/08	
S. José do Piquiri	202	202	201	0
Pousada Taiamã	288	289	288	0

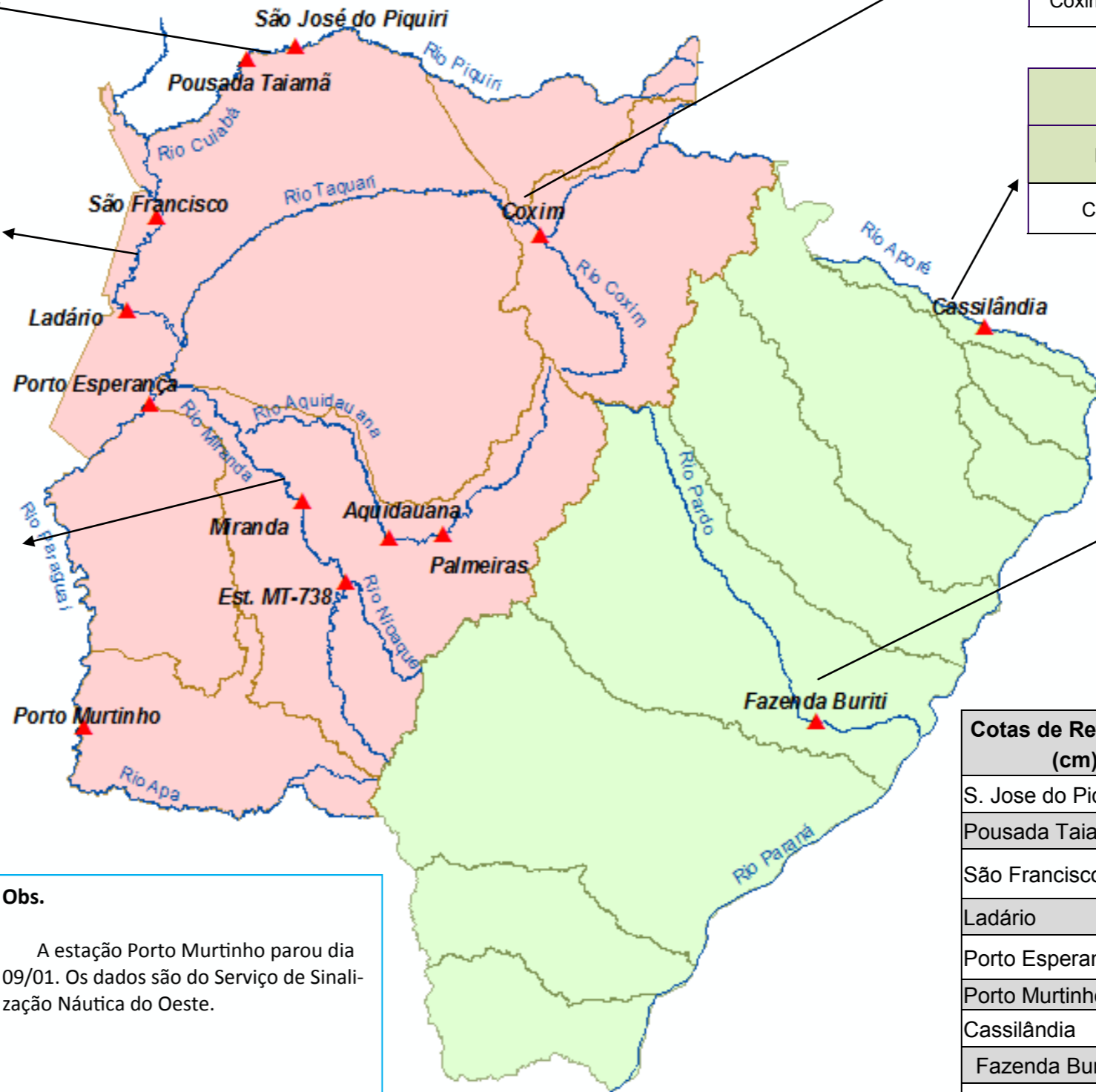
RIO PARAGUAI Cota (cm)				Chuva (mm)
Estação	31/07	01/08	02/08	
São Francisco	682	681	679	0
Ladário	450	448	446	0
Porto Esperança	436	434	433	0
Porto Murinho	513	515		0

RIO AQUIDAUANA / MIRANDA Cota (cm)				Chuva (mm)
Estação	31/07	01/08	02/08	
Palmeiras	163	162	163	0
Aquidauana	267	266	267	0
Estrada MT-738	110	110	109	1,2
Miranda	225	223	219	0

RIO TAQUARI Cota (cm)				Chuva (mm)
Estação	31/07	01/08	02/08	
Coxim	361	360	360	0

RIO APORE Cota (cm)				Chuva (mm)
Estação	31/07	01/08	02/08	
Cassilândia	96	99	98	0,2

RIO PARDO Cota (cm)				Chuva (mm)
Estação	31/07	01/08	02/08	
Faz. Buriti	350	362	360	0



Cotas de Referência (cm)	Permanência 5% / Defesa Civil	Permanência 95%
S. Jose do Piquiri	518	165
Pousada Taiamã	552	263
São Francisco	784	342
Ladário	542	52
Porto Esperança	556	35
Porto Murinho	736	184
Cassilândia	184	100
Fazenda Buriti	535	303
Estrada MT-738	473	96
Miranda	600	123
Palmeiras	450	105
Aquidauana	600	231
Coxim	400	142

Obs.
A estação Porto Murinho parou dia 09/01. Os dados são do Serviço de Sinalização Náutica do Oeste.

LEGENDA DE CHUVA	
	Sem Informação Atualizada
0	Sem chuva
	Com chuva acima de 1 mm
A chuva informada é a somatória das últimas 24 h.	

LEGENDA	
	Rios
	Estações Telemétricas
	Sub-Bacia do Rio Paraguai
	Sub-Bacia do Rio Paraná
	cota Emergência
	ALERTA (Acima da cota com permanência de 5%)
	NORMAL (entre 5% e 95%)
	ESTIAGEM (Abaixo da cota com permanência de 0)
	Sem informações atualizada

Fonte: Dados retirados do site da ANA, 2016. (Mais informações atualizadas acesse [AQUI](#))