



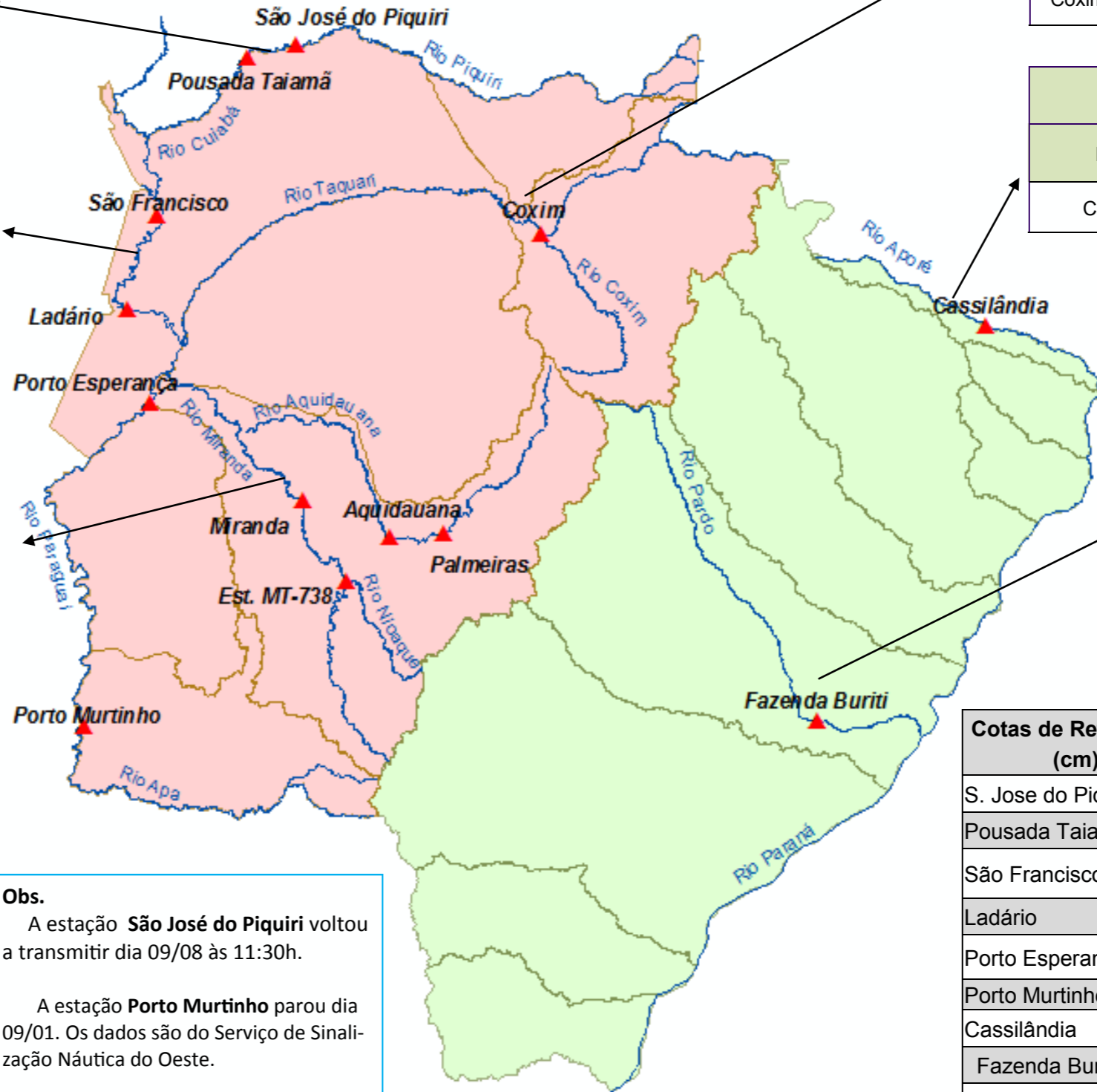
BOLETIM DIÁRIO Nº 732 — SALA DE SITUAÇÃO MS

11/08/2017 (Leitura às 07:00 h local)

RIO CUIABÁ / PIQUIRI Cota (cm)				Chuva (mm)
Estação	09/08	10/08	11/08	
S. José do Piquiri	200	200	199	0
Pousada Taiamã	282	282	281	0

RIO PARAGUAI Cota (cm)				Chuva (mm)
Estação	09/08	10/08	11/08	
São Francisco	666	663	662	0
Ladário	435	434	432	0
Porto Esperança	422	421	419	0
Porto Murinho	516	515		0

RIO AQUIDAUANA / MIRANDA Cota (cm)				Chuva (mm)
Estação	09/08	10/08	11/08	
Palmeiras	161	159	158	0
Aquidauana	260	258	257	0
Estrada MT-738	109	108	107	0,4
Miranda	215	222	216	0



RIO TAQUARI Cota (cm)				Chuva (mm)
Estação	09/08	10/08	11/08	
Coxim	358	357	356	0

RIO APORÉ Cota (cm)				Chuva (mm)
Estação	09/08	10/08	11/08	
Cassilândia	97	97	98	0

RIO PARDO Cota (cm)				Chuva (mm)
Estação	09/08	10/08	11/08	
Faz. Buriti	348	348	347	0

Cotas de Referência (cm)	Permanência 5% / Defesa Civil	Permanência 95%
S. Jose do Piquiri	518	165
Pousada Taiamã	552	263
São Francisco	784	342
Ladário	542	52
Porto Esperança	556	35
Porto Murinho	736	184
Cassilândia	184	100
Fazenda Buriti	535	303
Estrada MT-738	473	96
Miranda	600	123
Palmeiras	450	105
Aquidauana	600	231
Coxim	400	142

Obs.
A estação **São José do Piquiri** voltou a transmitir dia 09/08 às 11:30h.

A estação **Porto Murinho** parou dia 09/01. Os dados são do Serviço de Sinalização Náutica do Oeste.

LEGENDA DE CHUVA	
	Sem Informação Atualizada
0	Sem chuva
	Com chuva acima de 1 mm
A chuva informada é a somatória das últimas 24 h.	

LEGENDA	
	Rios
	Estações Telemétricas
	Sub-Bacia do Rio Paraguai
	Sub-Bacia do Rio Paraná
	cota Emergência
	ALERTA (Acima da cota com permanência de 5%)
	NORMAL (entre 5% e 95%)
	ESTIAGEM (Abaixo da cota com permanência de 0 a 95%)
	Sem informações atualizada

Fonte: Dados retirados do site da ANA, 2016. (Mais informações atualizadas acesse [AQUI](#))