



BOLETIM DIÁRIO Nº 737 — SALA DE SITUAÇÃO MS

18/08/2017 (Leitura às 07:00 h. local)

RIO CUIABÁ / PIQUIRI Cota (cm)				Chuva (mm)
Estação	16/08	17/08	18/08	
S. José do Piquiri	198	200	199	0,2
Pousada Taiamã	278	279	281	4,4

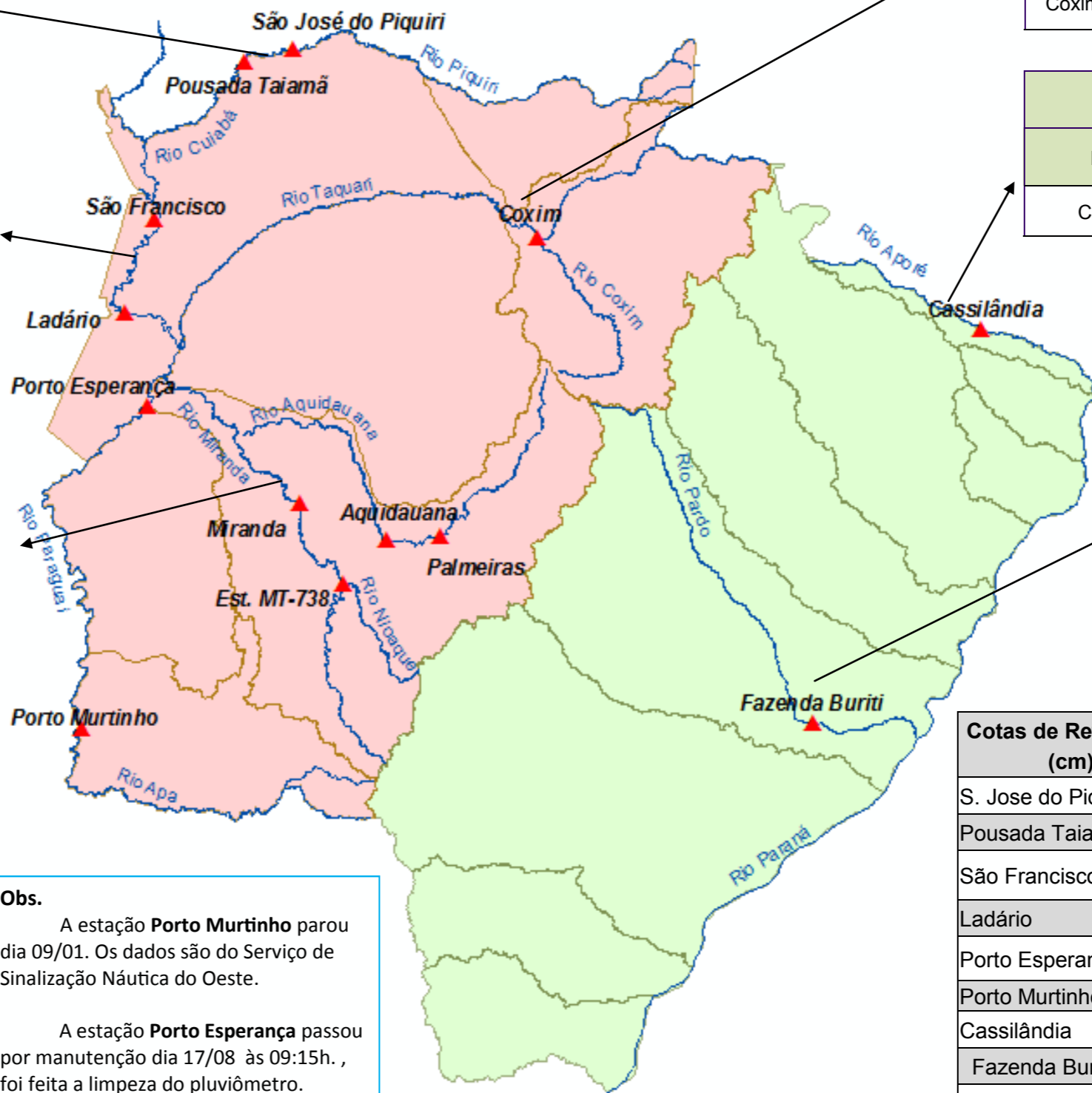
RIO PARAGUAI Cota (cm)				Chuva (mm)
Estação	16/08	17/08	18/08	
São Francisco	654	656	657	28
Ladário	424	424	424	7,8
Porto Esperança	411	414	413	8,6
Porto Murinho	516	518		3,6

RIO AQUIDAUANA / MIRANDA Cota (cm)				Chuva (mm)
Estação	16/08	17/08	18/08	
Palmeiras	169	200	238	4
Aquidauana	262	330	368	1,2
Estrada MT-738	119	278	280	15,2
Miranda	204	212	252	2,6

RIO TAQUARI Cota (cm)				Chuva (mm)
Estação	16/08	17/08	18/08	
Coxim	370	371	396	19

RIO APORE Cota (cm)				Chuva (mm)
Estação	16/08	17/08	18/08	
Cassilândia	98	99	98	0,6

RIO PARDO Cota (cm)				Chuva (mm)
Estação	16/08	17/08	18/08	
Faz. Buriti	364	381	403	1,2



Cotas de Referência (cm)	Permanência 5% / Defesa Civil	Permanência 95%
S. Jose do Piquiri	518	165
Pousada Taiamã	552	263
São Francisco	784	342
Ladário	542	52
Porto Esperança	556	35
Porto Murinho	736	184
Cassilândia	184	100
Fazenda Buriti	535	303
Estrada MT-738	473	96
Miranda	600	123
Palmeiras	450	105
Aquidauana	600	231
Coxim	400	142

Obs.
 A estação **Porto Murinho** parou dia 09/01. Os dados são do Serviço de Sinalização Náutica do Oeste.
 A estação **Porto Esperança** passou por manutenção dia 17/08 às 09:15h., foi feita a limpeza do pluviômetro.

LEGENDA DE CHUVA	
	Sem Informação Atualizada
0	Sem chuva
	Com chuva acima de 1 mm
A chuva informada é a somatória das últimas 24 h.	

LEGENDA	
	Rios
	Estações Telemétricas
	Sub-Bacia do Rio Paraguai
	Sub-Bacia do Rio Paraná
	cota Emergência
	ALERTA (Acima da cota com permanência de 5%)
	NORMAL (entre 5% e 95%)
	ESTIAGEM (Abaixo da cota com permanência de 0 a 95%)
	Sem informações atualizada

Fonte: Dados retirados do site da ANA, 2016. (Mais informações atualizadas acesse [AQUI](#))