



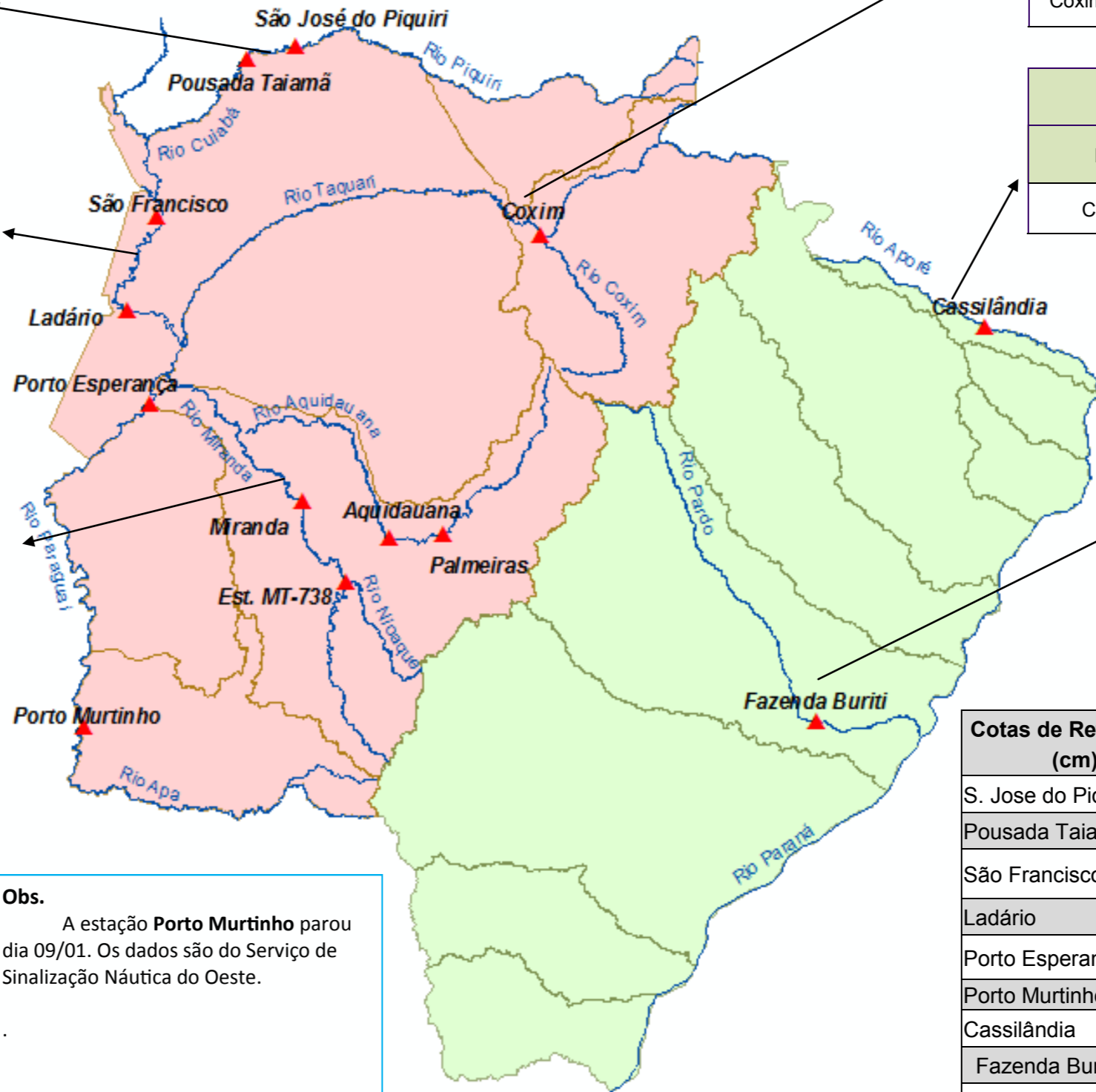
BOLETIM DIÁRIO Nº 744 — SALA DE SITUAÇÃO MS

29/08/2017 (Leitura às 07:00 h. local)

RIO CUIABÁ / PIQUIRI Cota (cm)				Chuva (mm)
Estação	27/08	28/08	29/08	
S. José do Piquiri	206	208	211	0
Pousada Taiamã	284	286	288	0

RIO PARAGUAI Cota (cm)				Chuva (mm)
Estação	27/08	28/08	29/08	
São Francisco	640	638	637	0
Ladário	408	406	404	0
Porto Esperança	395	393	391	0
Porto Murinho	515	513		0

RIO AQUIDAUANA / MIRANDA Cota (cm)				Chuva (mm)
Estação	27/08	28/08	29/08	
Palmeiras	165	162	161	0
Aquidauana	267	264	261	0
Estrada MT-738	127	125	124	0
Miranda	258	248	242	0



RIO TAQUARI Cota (cm)				Chuva (mm)
Estação	27/08	28/08	29/08	
Coxim	365	364	362	0

RIO APORÉ Cota (cm)				Chuva (mm)
Estação	27/08	28/08	29/08	
Cassilândia	100	99	98	0

RIO PARDO Cota (cm)				Chuva (mm)
Estação	27/08	28/08	29/08	
Faz. Buriti	354	351	349	0

Cotas de Referência (cm)	Permanência 5% / Defesa Civil	Permanência 95%
S. Jose do Piquiri	518	165
Pousada Taiamã	552	263
São Francisco	784	342
Ladário	542	52
Porto Esperança	556	35
Porto Murinho	736	184
Cassilândia	184	100
Fazenda Buriti	535	303
Estrada MT-738	473	96
Miranda	600	123
Palmeiras	450	105
Aquidauana	600	231
Coxim	400	142

Obs.
A estação **Porto Murinho** parou dia 09/01. Os dados são do Serviço de Sinalização Náutica do Oeste.

LEGENDA DE CHUVA	
	Sem Informação Atualizada
0	Sem chuva
	Com chuva acima de 1 mm
A chuva informada é a somatória das últimas 24 h.	

LEGENDA	
	Rios
	Estações Telemétricas
	Sub-Bacia do Rio Paraguai
	Sub-Bacia do Rio Paraná
	cota Emergência
	ALERTA (Acima da cota com permanência de 5%)
	NORMAL (entre 5% e 95%)
	ESTIAGEM (Abaixo da cota com permanência de 0 a 95%)
	Sem informações atualizada

Fonte: Dados retirados do site da ANA, 2017. (Mais informações atualizadas acesse [AQUI](#))