



# BOLETIM DIÁRIO Nº 746 — SALA DE SITUAÇÃO MS

31/08/2017 (Leitura às 07:00 h. local)

RIO CUIABÁ / PIQUIRI Cota (cm)				Chuva (mm)
Estação	29/08	30/08	31/08	
S. José do Piquiri	211	213	214	0
Pousada Taiamã	288	290	292	0

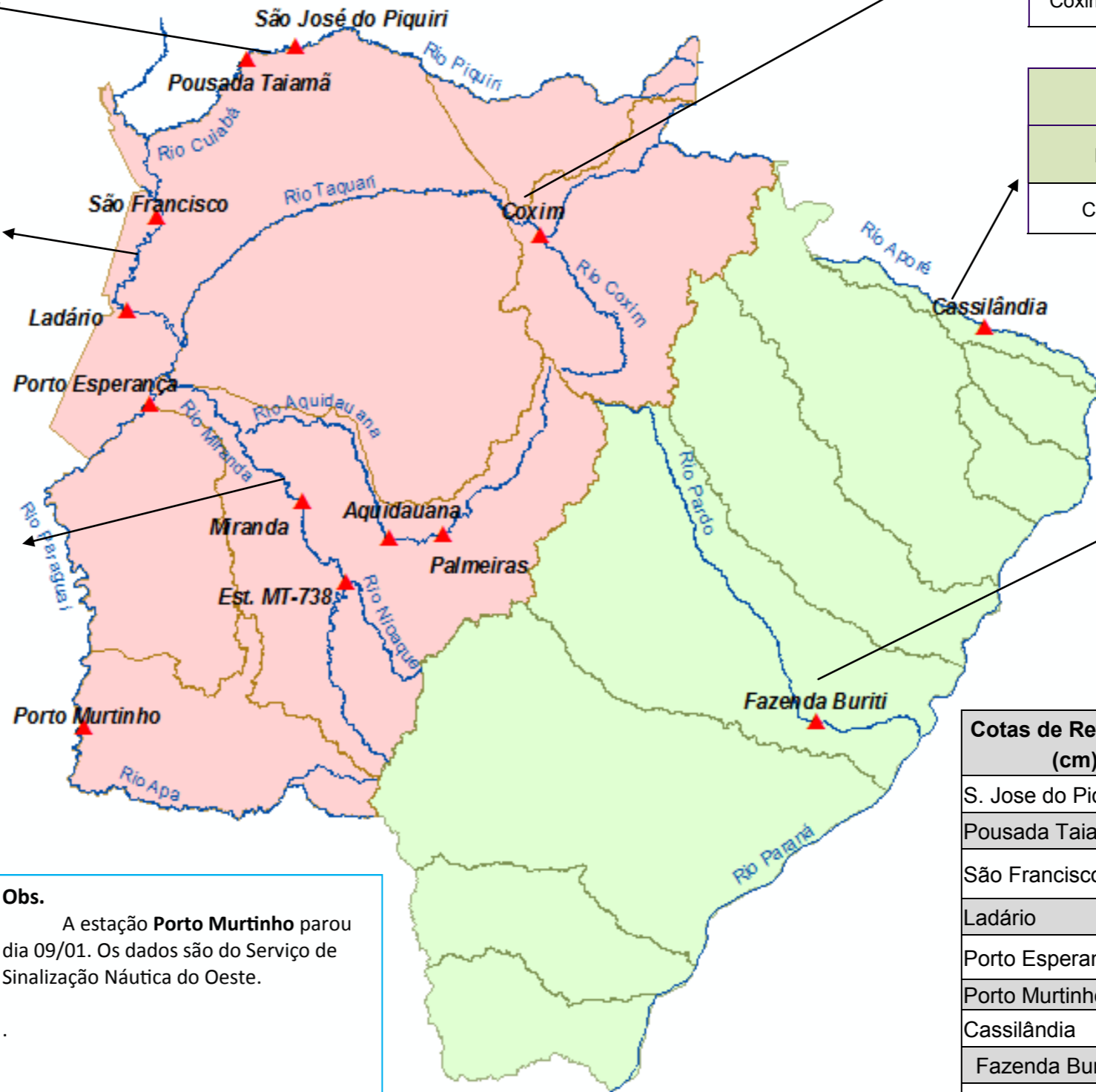
RIO PARAGUAI Cota (cm)				Chuva (mm)
Estação	29/08	30/08	31/08	
São Francisco	637	635	631	0
Ladário	404	402	399	0
Porto Esperança	391	389	386	0
Porto Murinho	513	512		0

RIO AQUIDAUANA / MIRANDA Cota (cm)				Chuva (mm)
Estação	29/08	30/08	31/08	
Palmeiras	161	159	158	0
Aquidauana	261	259	257	0
Estrada MT-738	124	123	122	1,6
Miranda	242	236	231	0

RIO TAQUARI Cota (cm)				Chuva (mm)
Estação	29/08	30/08	31/08	
Coxim	362	360	358	0

RIO APORE Cota (cm)				Chuva (mm)
Estação	29/08	30/08	31/08	
Cassilândia	98	98	94	0

RIO PARDO Cota (cm)				Chuva (mm)
Estação	29/08	30/08	31/08	
Faz. Buriti	349	347	346	0



Cotas de Referência (cm)	Permanência 5% / Defesa Civil	Permanência 95%
S. Jose do Piquiri	518	165
Pousada Taiamã	552	263
São Francisco	784	342
Ladário	542	52
Porto Esperança	556	35
Porto Murinho	736	184
Cassilândia	184	100
Fazenda Buriti	535	303
Estrada MT-738	473	96
Miranda	600	123
Palmeiras	450	105
Aquidauana	600	231
Coxim	400	142

**Obs.**  
A estação **Porto Murinho** parou dia 09/01. Os dados são do Serviço de Sinalização Náutica do Oeste.

LEGENDA DE CHUVA	
	Sem Informação Atualizada
0	Sem chuva
	Com chuva acima de 1 mm
A chuva informada é a somatória das últimas 24 h.	

LEGENDA	
	Rios
	Estações Telemétricas
	Sub-Bacia do Rio Paraguai
	Sub-Bacia do Rio Paraná
	<b>cota Emergência</b>
	<b>ALERTA</b> (Acima da cota com permanência de 5%)
	<b>NORMAL</b> (entre 5% e 95%)
	<b>ESTIAGEM</b> (Abaixo da cota com permanência de 0 a 95%)
	Sem informações atualizada

Fonte: Dados retirados do site da ANA, 2017. (Mais informações atualizadas acesse [AQUI](#))