



BOLETIM DIÁRIO Nº 755 — SALA DE SITUAÇÃO MS

14/09/2017 (Leitura às 07:00 h. local)

RIO CUIABÁ / PIQUIRI Cota (cm)				Chuva (mm)
Estação	12/09	13/09	14/09	
S. José do Piquiri	203	200	198	0
Pousada Taiamã	275	269	266	0

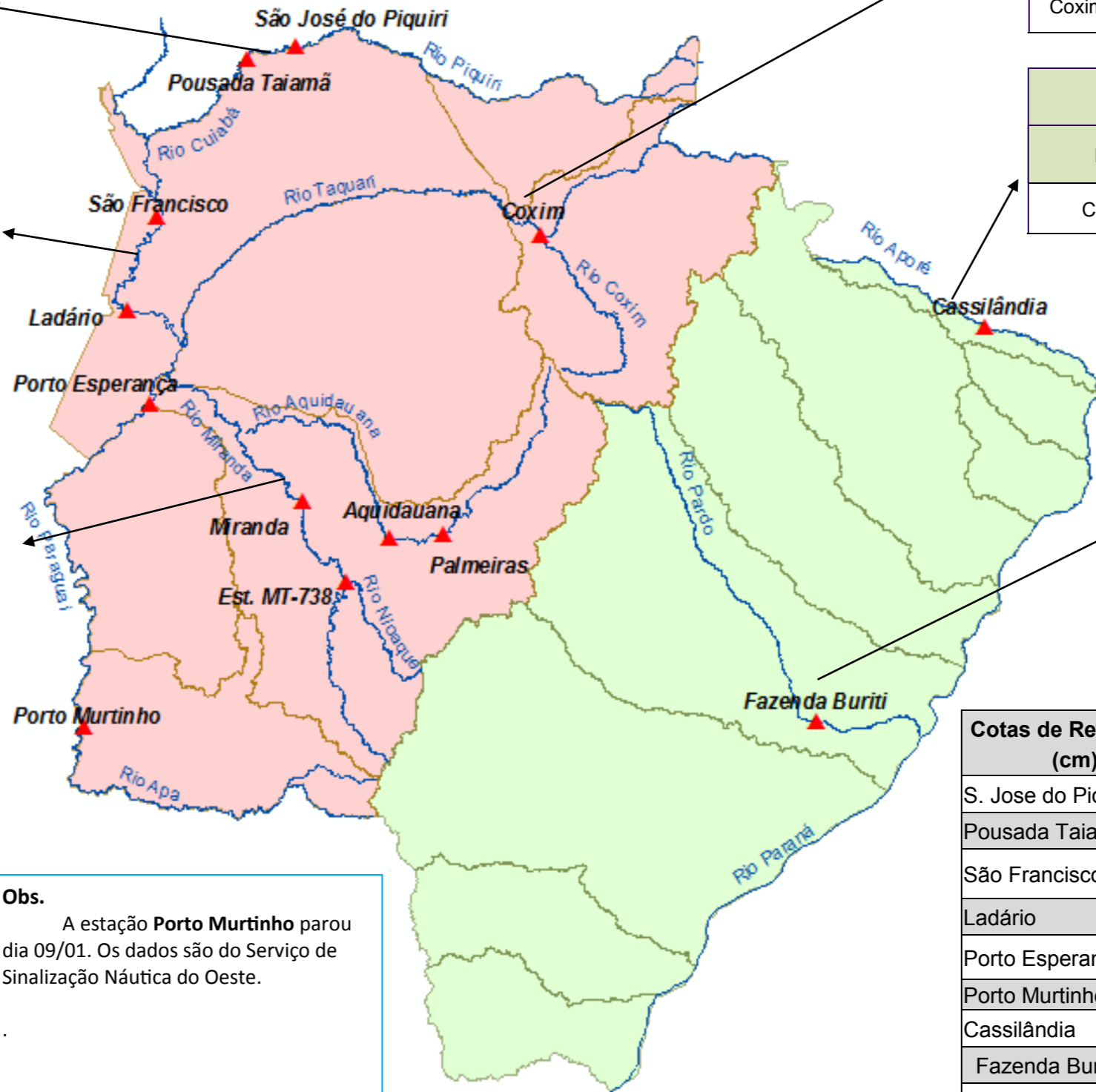
RIO PARAGUAI Cota (cm)				Chuva (mm)
Estação	12/09	13/09	14/09	
São Francisco	605	603	599	0
Ladário	369	367	363	0
Porto Esperança	349	345	342	0
Porto Murinho	497	495		0

RIO AQUIDAUANA / MIRANDA Cota (cm)				Chuva (mm)
Estação	12/09	13/09	14/09	
Palmeiras	147	147	148	0
Aquidauana	246	246	245	0
Estrada MT-738	115	117	118	0
Miranda	219	217	215	0

RIO TAQUARI Cota (cm)				Chuva (mm)
Estação	12/09	13/09	14/09	
Coxim	346	347	347	0

RIO APORE Cota (cm)				Chuva (mm)
Estação	12/09	13/09	14/09	
Cassilândia	91	94	114	0

RIO PARDO Cota (cm)				Chuva (mm)
Estação	12/09	13/09	14/09	
Faz. Buriti	323	322	331	0



Cotas de Referência (cm)	Permanência 5% / Defesa Civil	Permanência 95%
S. Jose do Piquiri	518	165
Pousada Taiamã	552	263
São Francisco	784	342
Ladário	542	52
Porto Esperança	556	35
Porto Murinho	736	184
Cassilândia	184	100
Fazenda Buriti	535	303
Estrada MT-738	473	96
Miranda	600	123
Palmeiras	450	105
Aquidauana	600	231
Coxim	400	142

Obs.
A estação **Porto Murinho** parou dia 09/01. Os dados são do Serviço de Sinalização Náutica do Oeste.

LEGENDA DE CHUVA	
	Sem Informação Atualizada
0	Sem chuva
	Com chuva acima de 1 mm
A chuva informada é a somatória das últimas 24 h.	

LEGENDA	
	Rios
	Estações Telemétricas
	Sub-Bacia do Rio Paraguai
	Sub-Bacia do Rio Paraná
	cota Emergência
	ALERTA (Acima da cota com permanência de 5%)
	NORMAL (entre 5% e 95%)
	ESTIAGEM (Abaixo da cota com permanência de 0 a 95%)
	Sem informações atualizada

Fonte: Dados retirados do site da ANA, 2017. (Mais informações atualizadas acesse [AQUI](#))