



BOLETIM DIÁRIO Nº 756 — SALA DE SITUAÇÃO MS

15/09/2017 (Leitura às 07:00 h. local)

RIO CUIABÁ / PIQUIRI Cota (cm)				Chuva (mm)
Estação	13/09	14/09	15/09	
S. José do Piquiri	200	198	198	0
Pousada Taiamã	269	266	262	0

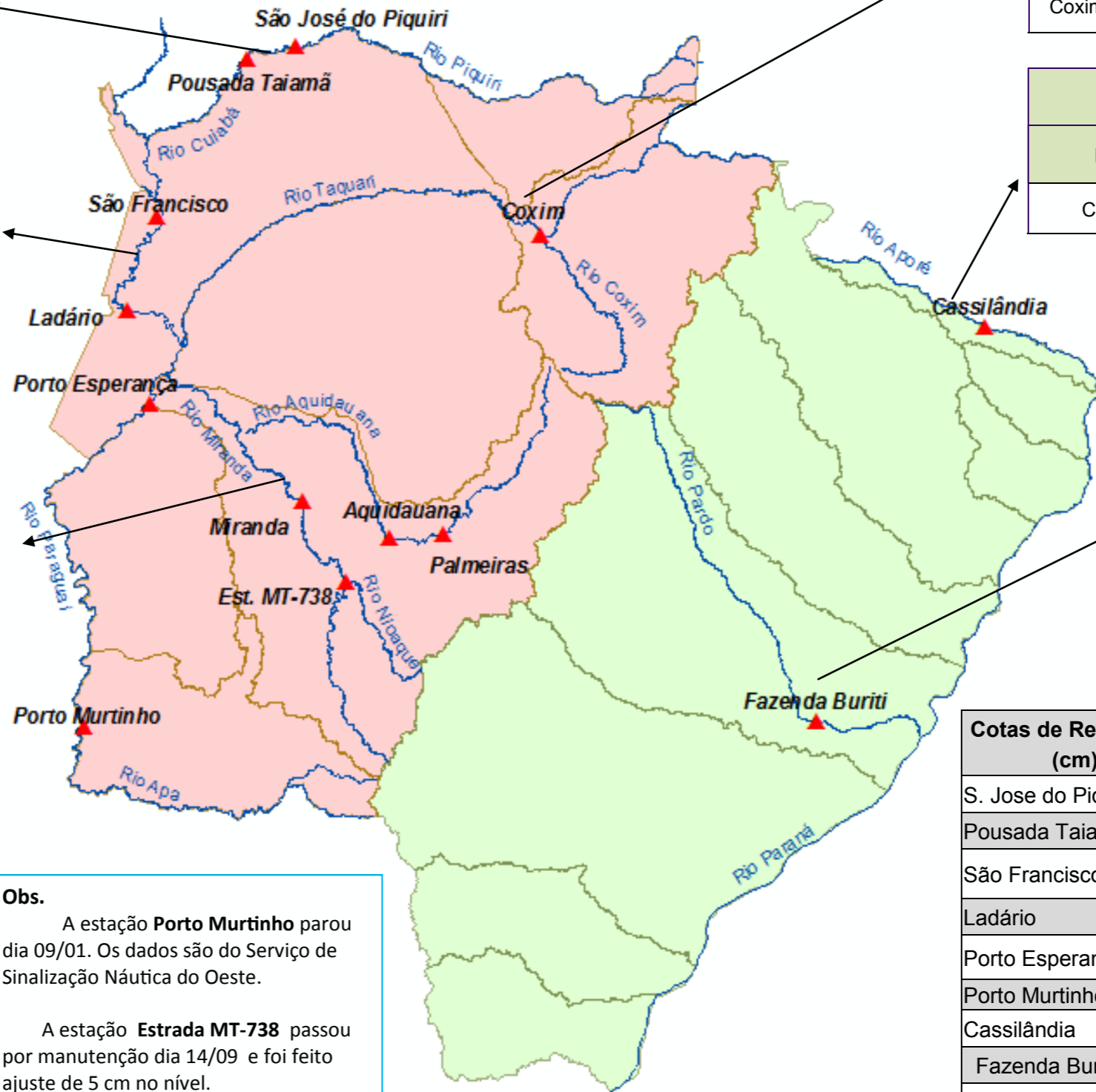
RIO PARAGUAI Cota (cm)				Chuva (mm)
Estação	13/09	14/09	15/09	
São Francisco	603	599	596	0
Ladário	367	363	360	0
Porto Esperança	345	342	338	0
Porto Murinho	495	492		0

RIO AQUIDAUANA / MIRANDA Cota (cm)				Chuva (mm)
Estação	13/09	14/09	15/09	
Palmeiras	147	148	146	0
Aquidauana	246	245	243	0
Estrada MT-738	117	118	121	1,6
Miranda	217	215	216	0

RIO TAQUARI Cota (cm)				Chuva (mm)
Estação	13/09	14/09	15/09	
Coxim	347	347	344	0

RIO APORE Cota (cm)				Chuva (mm)
Estação	13/09	14/09	15/09	
Cassilândia	94	114	99	0

RIO PARDO Cota (cm)				Chuva (mm)
Estação	13/09	14/09	15/09	
Faz. Buriti	322	331	325	0



Cotas de Referência (cm)	Permanência 5% / Defesa Civil	Permanência 95%
S. Jose do Piquiri	518	165
Pousada Taiamã	552	263
São Francisco	784	342
Ladário	542	52
Porto Esperança	556	35
Porto Murinho	736	184
Cassilândia	184	100
Fazenda Buriti	535	303
Estrada MT-738	473	96
Miranda	600	123
Palmeiras	450	105
Aquidauana	600	231
Coxim	400	142

Obs.
 A estação **Porto Murinho** parou dia 09/01. Os dados são do Serviço de Sinalização Náutica do Oeste.
 A estação **Estrada MT-738** passou por manutenção dia 14/09 e foi feito ajuste de 5 cm no nível.

LEGENDA DE CHUVA	
	Sem Informação Atualizada
0	Sem chuva
	Com chuva acima de 1 mm
A chuva informada é a somatória das últimas 24 h.	

LEGENDA	
	Rios
	Estações Telemétricas
	Sub-Bacia do Rio Paraguai
	Sub-Bacia do Rio Paraná
	cota Emergência
	ALERTA (Acima da cota com permanência de 5%)
	NORMAL (entre 5% e 95%)
	ESTIAGEM (Abaixo da cota com permanência de 0 a 95%)
	Sem informações atualizada

Fonte: Dados retirados do site da ANA, 2017. (Mais informações atualizadas acesse [AQUI](#))