



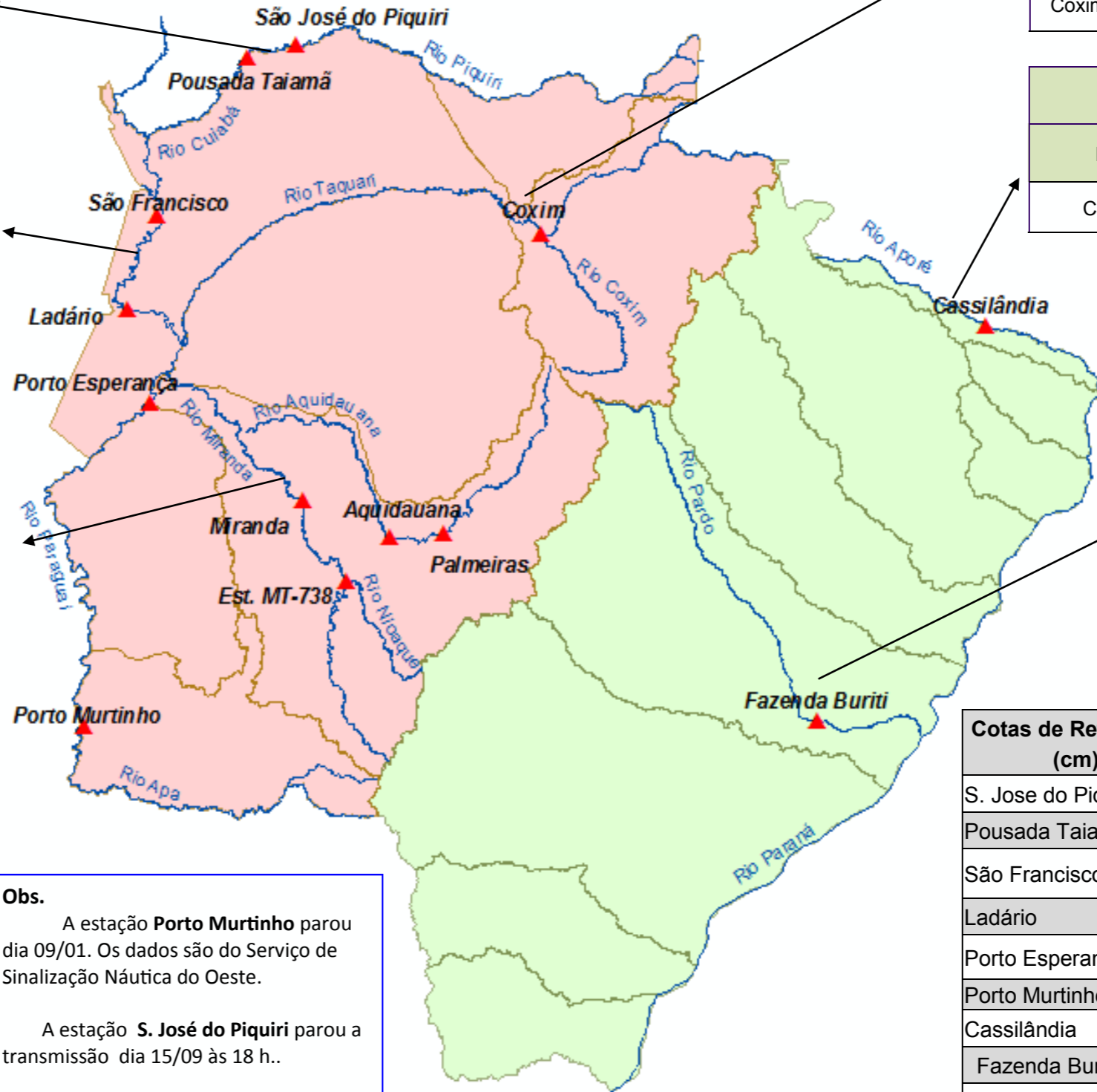
BOLETIM DIÁRIO Nº 758 — SALA DE SITUAÇÃO MS

19/09/2017 (Leitura às 07:00 h. local)

RIO CUIABÁ / PIQUIRI Cota (cm)				Chuva (mm)
Estação	17/09	18/09	19/09	
S. José do Piquiri				
Pousada Taiamã	260	259	259	0

RIO PARAGUAI Cota (cm)				Chuva (mm)
Estação	17/09	18/09	19/09	
São Francisco	589	588	585	0
Ladário	353	349	346	0
Porto Esperança	329	325	321	0
Porto Murinho	488	486		0

RIO AQUIDAUANA / MIRANDA Cota (cm)				Chuva (mm)
Estação	17/09	18/09	19/09	
Palmeiras	143	142	143	0
Aquidauana	238	238	238	0
Estrada MT-738	119	119	120	0,6
Miranda	218	215	211	0



RIO TAQUARI Cota (cm)				Chuva (mm)
Estação	17/09	18/09	19/09	
Coxim	342	342	341	0

RIO APORÉ Cota (cm)				Chuva (mm)
Estação	17/09	18/09	19/09	
Cassilândia	87	82	82	0

RIO PARDO Cota (cm)				Chuva (mm)
Estação	17/09	18/09	19/09	
Faz. Buriti	323	320	321	0

Cotas de Referência (cm)	Permanência 5% / Defesa Civil	Permanência 95%
S. Jose do Piquiri	518	165
Pousada Taiamã	552	263
São Francisco	784	342
Ladário	542	52
Porto Esperança	556	35
Porto Murinho	736	184
Cassilândia	184	100
Fazenda Buriti	535	303
Estrada MT-738	473	96
Miranda	600	123
Palmeiras	450	105
Aquidauana	600	231
Coxim	400	142

Obs.
 A estação **Porto Murinho** parou dia 09/01. Os dados são do Serviço de Sinalização Náutica do Oeste.
 A estação **S. José do Piquiri** parou a transmissão dia 15/09 às 18 h..

LEGENDA DE CHUVA	
	Sem Informação Atualizada
0	Sem chuva
	Com chuva acima de 1 mm
A chuva informada é a somatória das últimas 24 h.	

LEGENDA	
	Rios
	Estações Telemétricas
	Sub-Bacia do Rio Paraguai
	Sub-Bacia do Rio Paraná
	cota Emergência
	ALERTA (Acima da cota com permanência de 5%)
	NORMAL (entre 5% e 95%)
	ESTIAGEM (Abaixo da cota com permanência de 0 a 95%)
	Sem informações atualizada

Fonte: Dados retirados do site da ANA, 2017. (Mais informações atualizadas acesse [AQUI](#))