



BOLETIM DIÁRIO Nº 783 — SALA DE SITUAÇÃO MS

26/10/2017 (Leitura às 07:00 h. local)

RIO CUIABÁ / PIQUIRI Cota (cm)				Chuva (mm)
Estação	24/10	25/10	26/10	
S. José do Piquiri	206	205	189	0
Pousada Taiamã	264	265	266	0

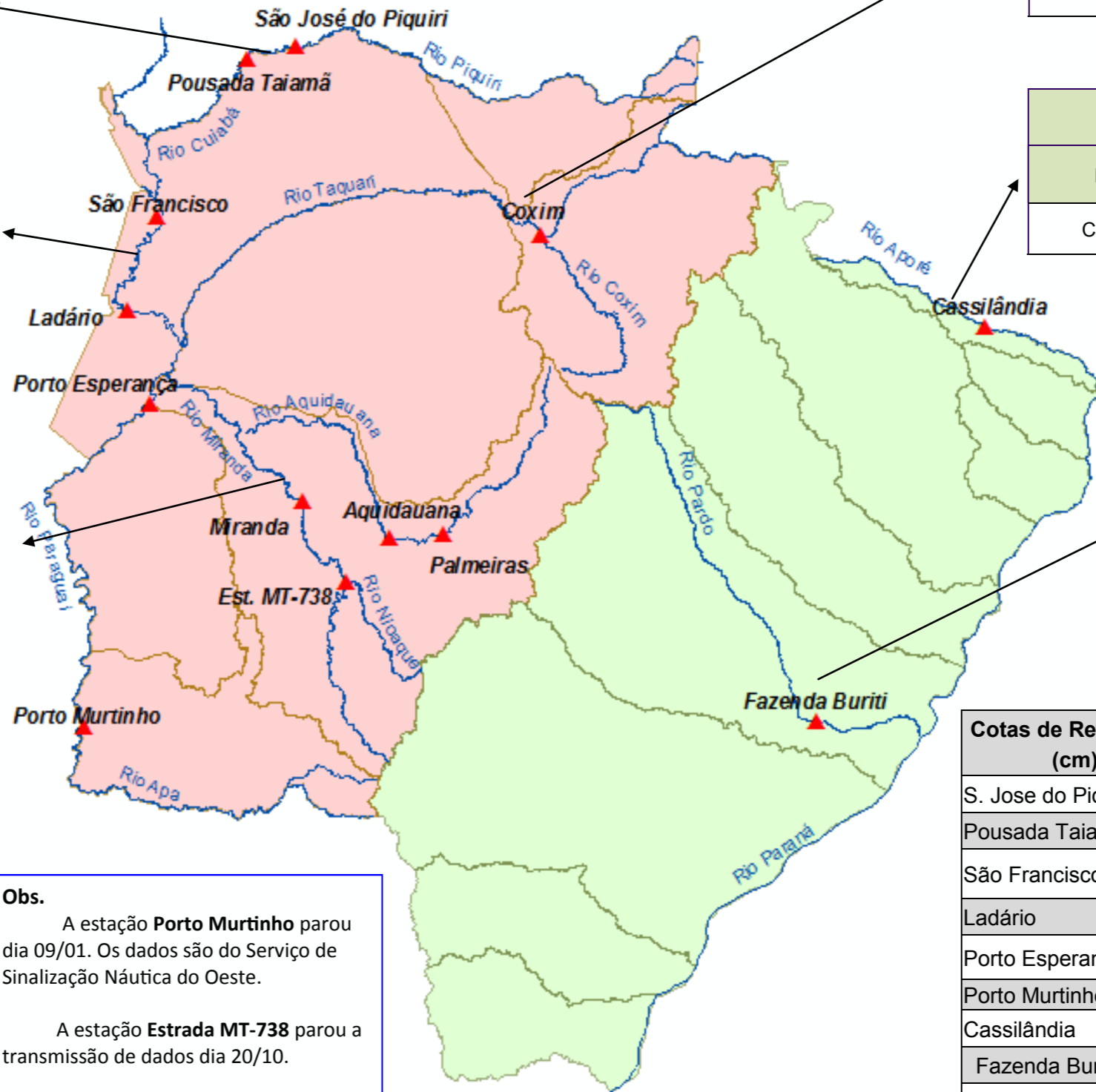
RIO PARAGUAI Cota (cm)				Chuva (mm)
Estação	24/10	25/10	26/10	
São Francisco	502	499	295	0
Ladário	208	205	202	0
Porto Esperança	159	156	153	0
Porto Murinho	338	335		0

RIO AQUIDAUANA / MIRANDA Cota (cm)				Chuva (mm)
Estação	24/10	25/10	26/10	
Palmeiras	348	270	215	0
Aquidauana	480	451	369	0
Estrada MT-738				
Miranda	494	519	528	0

RIO TAQUARI Cota (cm)				Chuva (mm)
Estação	24/10	25/10	26/10	
Coxim	374	363	357	0

RIO APORE Cota (cm)				Chuva (mm)
Estação	24/10	25/10	26/10	
Cassilândia	100	93	93	0

RIO PARDO Cota (cm)				Chuva (mm)
Estação	24/10	25/10	26/10	
Faz. Buriti	422	421	428	0



Cotas de Referência (cm)	Permanência 5% / Defesa Civil	Permanência 95%
S. Jose do Piquiri	518	165
Pousada Taiamã	552	263
São Francisco	784	342
Ladário	542	52
Porto Esperança	556	35
Porto Murinho	736	184
Cassilândia	184	100
Fazenda Buriti	535	303
Estrada MT-738	473	96
Miranda	600	123
Palmeiras	450	105
Aquidauana	600	231
Coxim	400	142

Obs.
 A estação **Porto Murinho** parou dia 09/01. Os dados são do Serviço de Sinalização Náutica do Oeste.
 A estação **Estrada MT-738** parou a transmissão de dados dia 20/10.

LEGENDA DE CHUVA	
	Sem Informação Atualizada
0	Sem chuva
	Com chuva acima de 1 mm
A chuva informada é a somatória das últimas 24 h.	

LEGENDA	
	Rios
	Estações Telemétricas
	Sub-Bacia do Rio Paraguai
	Sub-Bacia do Rio Paraná
	cota Emergência
	ALERTA (Acima da cota com permanência de 5%)
	NORMAL (entre 5% e 95%)
	ESTIAGEM (Abaixo da cota com permanência de 0 a 95%)
	Sem informações atualizada

Fonte: Dados retirados do site da ANA, 2017. (Mais informações atualizadas acesse [AQUI](#))