



BOLETIM DIÁRIO Nº 784 — SALA DE SITUAÇÃO MS

27/10/2017 (Leitura às 07:00 h. local)

RIO CUIABÁ / PIQUIRI Cota (cm)				Chuva (mm)
Estação	25/10	26/10	27/10	
S. José do Piquiri	205	189	189	0
Pousada Taiamã	265	266	265	0

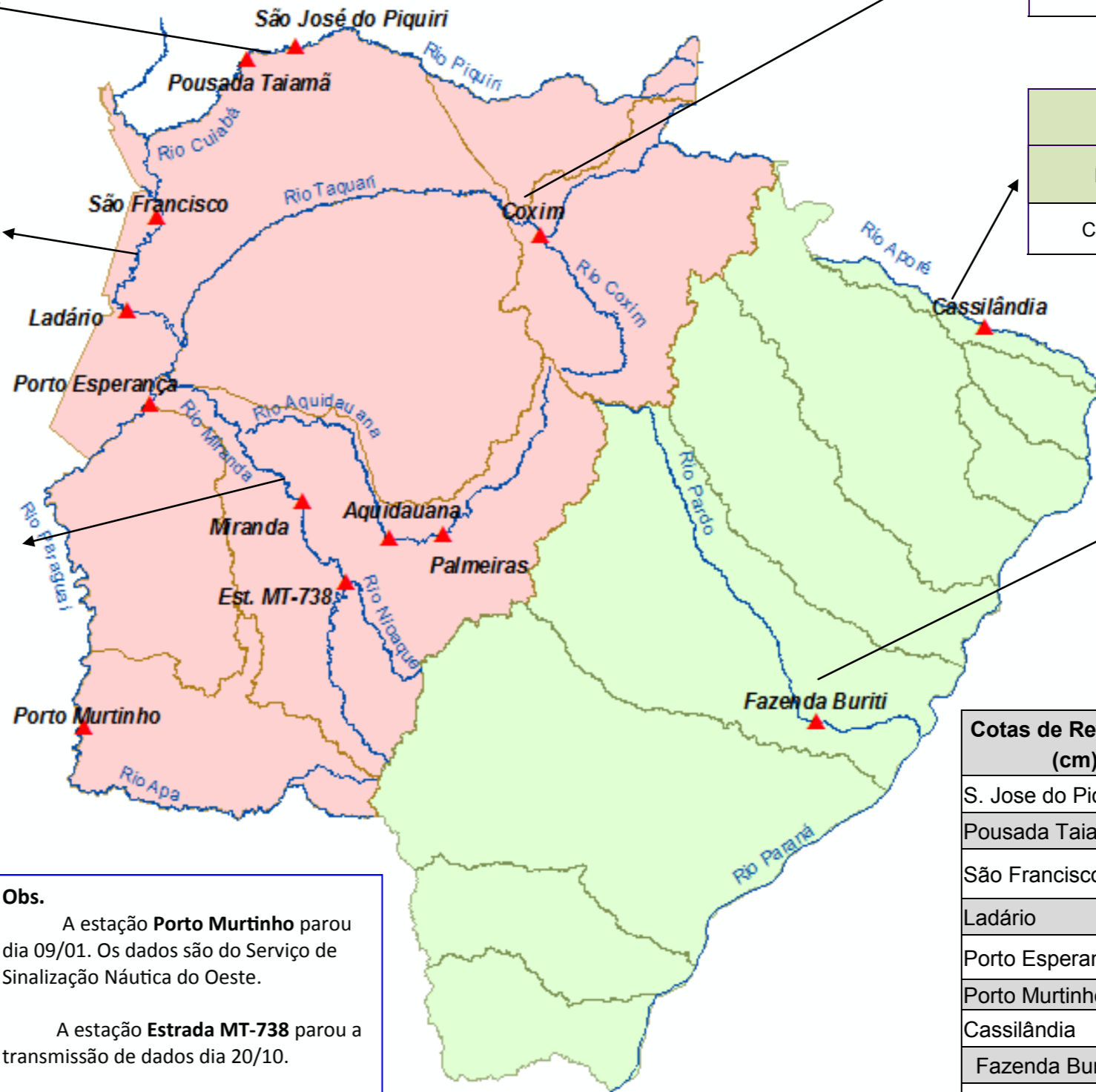
RIO PARAGUAI Cota (cm)				Chuva (mm)
Estação	25/10	26/10	27/10	
São Francisco	499	495	493	0
Ladário	205	202	198	0
Porto Esperança	156	153	149	0
Porto Murinho	335	332		0,4

RIO AQUIDAUANA / MIRANDA Cota (cm)				Chuva (mm)
Estação	25/10	26/10	27/10	
Palmeiras	270	215	191	4,2
Aquidauana	451	369	311	0
Estrada MT-738				
Miranda	519	528	532	0

RIO TAQUARI Cota (cm)				Chuva (mm)
Estação	25/10	26/10	27/10	
Coxim	363	357	352	3,2

RIO APORE Cota (cm)				Chuva (mm)
Estação	25/10	26/10	27/10	
Cassilândia	93	93	94	3,4

RIO PARDO Cota (cm)				Chuva (mm)
Estação	25/10	26/10	27/10	
Faz. Buriti	421	428	413	5,8



Cotas de Referência (cm)	Permanência 5% / Defesa Civil	Permanência 95%
S. Jose do Piquiri	518	165
Pousada Taiamã	552	263
São Francisco	784	342
Ladário	542	52
Porto Esperança	556	35
Porto Murinho	736	184
Cassilândia	184	100
Fazenda Buriti	535	303
Estrada MT-738	473	96
Miranda	600	123
Palmeiras	450	105
Aquidauana	600	231
Coxim	400	142

Obs.
 A estação **Porto Murinho** parou dia 09/01. Os dados são do Serviço de Sinalização Náutica do Oeste.

 A estação **Estrada MT-738** parou a transmissão de dados dia 20/10.

LEGENDA DE CHUVA	
	Sem Informação Atualizada
0	Sem chuva
	Com chuva acima de 1 mm
A chuva informada é a somatória das últimas 24 h.	

LEGENDA	
	Rios
	Estações Telemétricas
	Sub-Bacia do Rio Paraguai
	Sub-Bacia do Rio Paraná
	cota Emergência
	ALERTA (Acima da cota com permanência de 5%)
	NORMAL (entre 5% e 95%)
	ESTIAGEM (Abaixo da cota com permanência de 0 a 95%)
	Sem informações atualizada

Fonte: Dados retirados do site da ANA, 2017. (Mais informações atualizadas acesse [AQUI](#))