



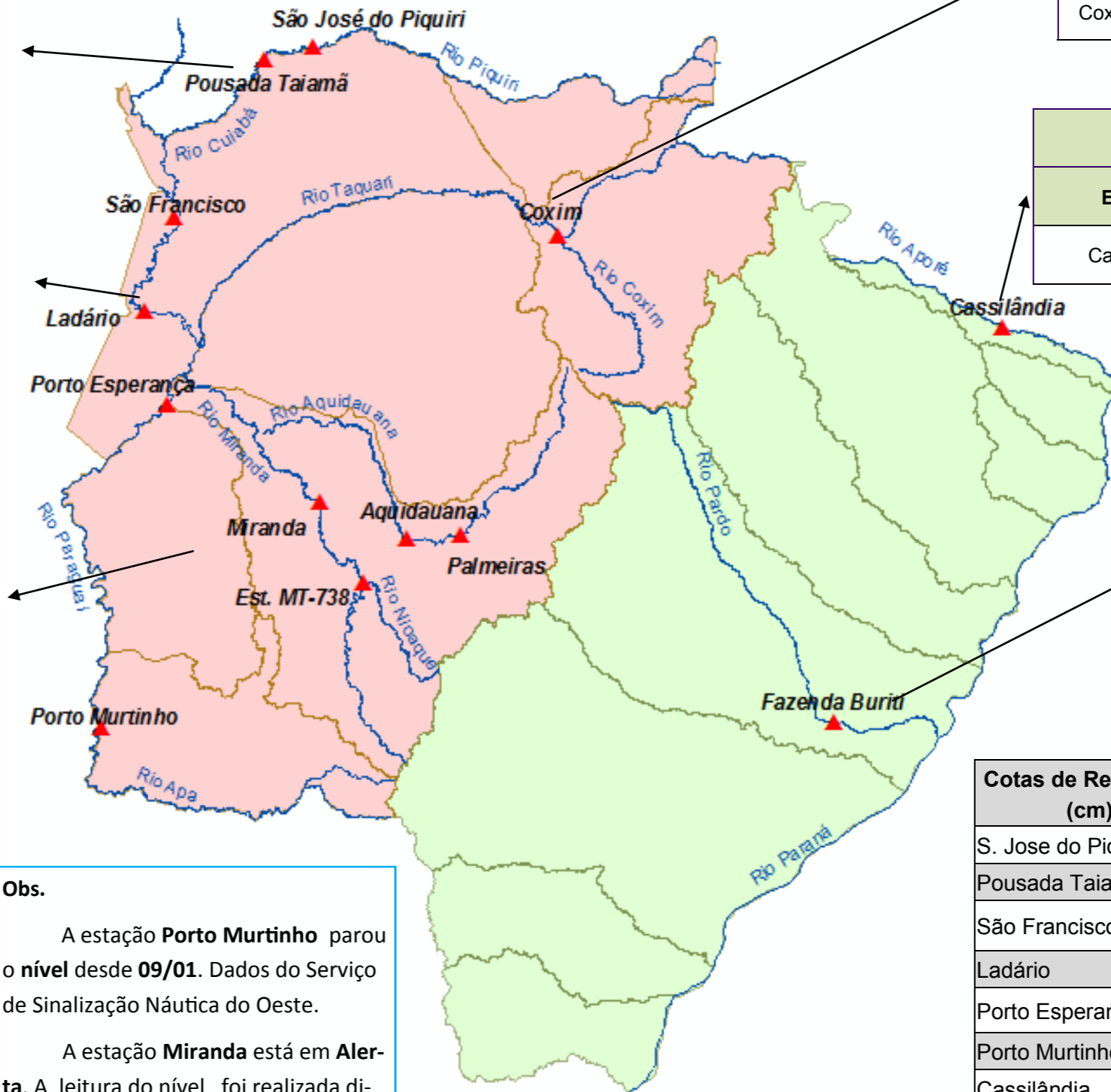
BOLETIM DIÁRIO Nº 795— SALA DE SITUAÇÃO MS

14/11/2017 (Leitura às 07:00 h local)

RIO PIQUIRI / CUIABÁ Cota (cm)				Chuva (mm)
Estação	12/11	13/11	14/11	
S. José do Piquiri	206	206	208	0
Pousada Taiamã	293	293	293	0

RIO PARAGUAI Cota (cm)				Chuva (mm)
Estação	12/11	13/11	14/11	
São Francisco	465	463	461	0
Ladário	168	168	165	0
Porto Esperança	126	124	122	0
Porto Murtinho	327	330		0

RIO AQUIDAUANA / MIRANDA Cota (cm)				Chuva (mm)
Estação	12/11	13/11	14/11	
Palmeiras	253	232	211	0
Aquidauana	535	434	356	0
Estrada MT-738	750	490	304	0
Miranda	656	682	681	0



RIO TAQUARI Cota (cm)				Chuva (mm)
Estação	12/11	13/11	14/11	
Coxim	356	352	370	0

RIO APORÉ Cota (cm)				Chuva (mm)
Estação	12/11	13/11	14/11	
Cassilândia	112	104	103	0

RIO PARDO Cota (cm)				Chuva (mm)
Estação	12/11	13/11	14/11	
Faz. Buriti	448	434	419	0,2

Obs.

A estação **Porto Murtinho** parou o nível desde **09/01**. Dados do Serviço de Sinalização Náutica do Oeste.

A estação **Miranda** está em **Aler-ta**. A leitura do nível foi realizada diretamente pelo observador.

A estação **Coxim** está Normal. A leitura do nível foi realizada diretamente pelo observador.

Cotas de Referência (cm)	Permanência 5%	Permanência 95%
S. Jose do Piquiri	518	167
Pousada Taiamã	550	263
São Francisco	783	346
Ladário	542	52
Porto Esperança	556	35
Porto Murtinho	735	184
Cassilândia	184	100
Fazenda Buriti	531	303
Estrada MT-738	473	96
Defesa Civil—Cheias	Alerta	Emergência
Miranda	600	700
Palmeiras	450	700
Aquidauana	600	800
Coxim	400	500

LEGENDA	
	Rios
	Estações Telemétricas
	Sub-Bacia do Rio Paraguai
	Sub-Bacia do Rio Paraná
	Emergência
	ALERTA (Acima da cota com permanência de 5%)
	NORMAL (entre 5% e 95%)
	ESTIAGEM (Abaixo da cota com permanência de 95%)
	Sem informações atualizada

LEGENDA DE CHUVA	
	Sem Informação Atualizada
	0 Sem chuva
	Com chuva acima de 1 mm

A chuva informada é a somatória das últimas 24 h.