



BOLETIM DIÁRIO Nº 399— SALA DE SITUAÇÃO MS

15/04/2016 (Leitura às 07:00 h local)

RIO CUIABÁ / PIQUIRI Cota (cm)				Chuva (mm)
Estação	13/04	14/04	15/04	
S. José do Piquiri				
Pousada Taiamã	519	520	520	0

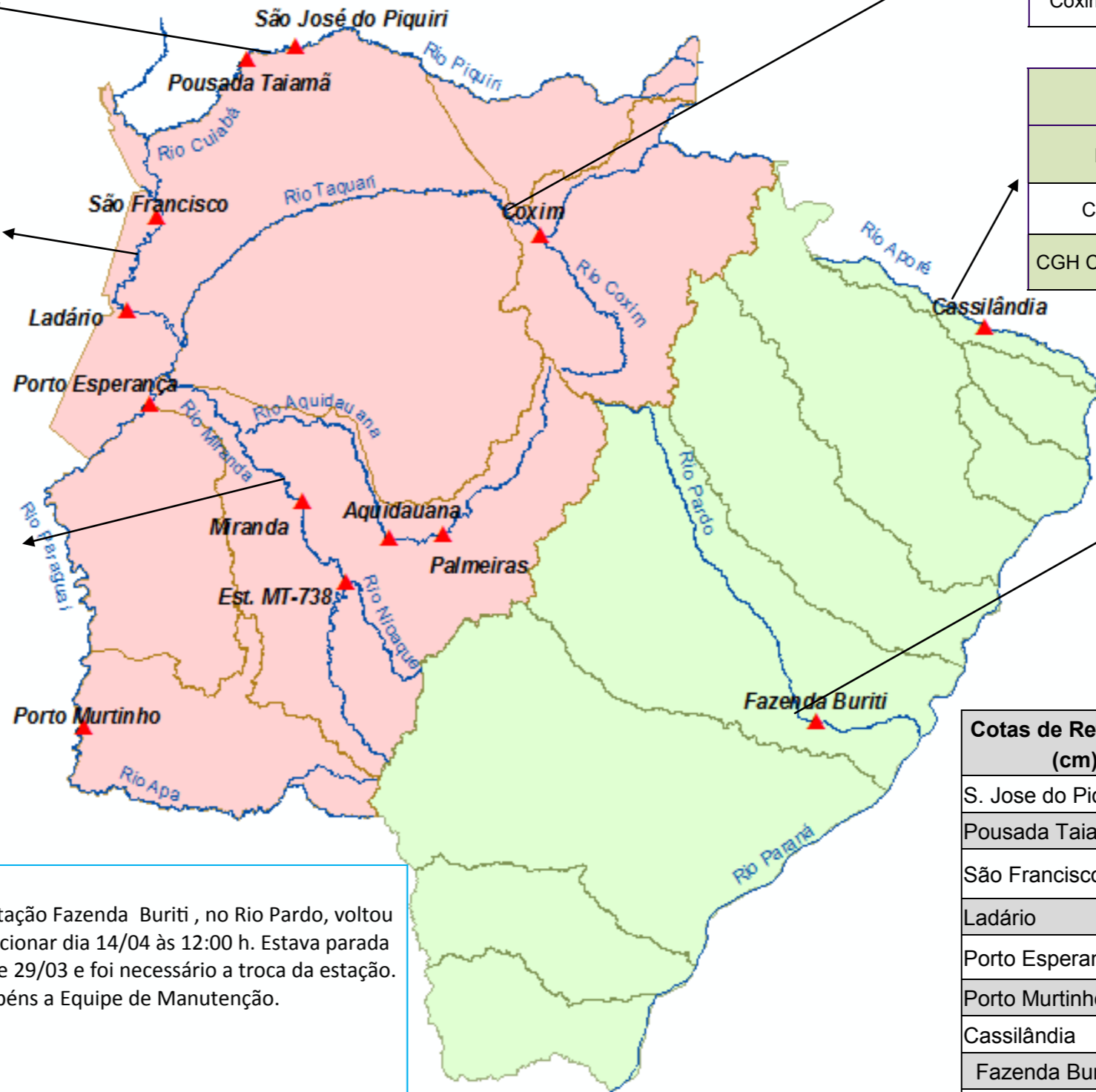
RIO PARAGUAI Cota (cm)				Chuva (mm)
Estação	13/04	14/04	15/04	
São Francisco	648			2,2
Ladário	355	356	360	1,4
Porto Esperança	385	385	387	16,6
Porto Murinho	600	597	595	0

RIO AQUIDAUANA / MIRANDA Cota (cm)				Chuva (mm)
Estação	13/04	14/04	15/04	
Palmeiras	214	213	210	1,8
Aquidauana	327	339	348	42,6
Estrada MT-738				
Miranda	555	537	522	25

RIO TAQUARI Cota (cm)				Chuva (mm)
Estação	13/04	14/04	15/04	
Coxim	376	377	377	0

RIO APORE Cota (cm)				Chuva (mm)
Estação	13/04	14/04	15/04	
Cassilândia				
CGH Cassilândia Jus.				

RIO PARDO Cota (cm)				Chuva (mm)
Estação	13/04	14/04	15/04	
Faz. Buriti		404	402	0



Cotas de Referência (cm)	Permanência 5%	Permanência 95%
S. Jose do Piquiri	518	165
Pousada Taiamã	552	263
São Francisco	784	342
Ladário	542	52
Porto Esperança	556	35
Porto Murinho	736	184
Cassilândia	184	100
Fazenda Buriti	535	303
Estrada MT-738	473	96
Defesa Civil—Cheias	Alerta	Emergência
Miranda	580	680
Palmeiras	450	700
Aquidauana	600	800
Coxim	400	500

LEGENDA	
	Rios
	Estações Telemétricas
	Sub-Bacia do Rio Paraguai
	Sub-Bacia do Rio Paraná
	cota Emergência
	ALERTA (Acima da cota com permanência de 5%)
	NORMAL (entre 5% e 95%)
	ESTIAGEM (Abaixo da cota com permanência de 0 a 95%)
	Sem informações atualizadas

Obs.
A Estação Fazenda Buriti, no Rio Pardo, voltou a funcionar dia 14/04 às 12:00 h. Estava parada desde 29/03 e foi necessário a troca da estação. Parabéns a Equipe de Manutenção.

LEGENDA DE CHUVA	
	Sem Informação Atualizada
0	Sem chuva
	Com chuva acima de 1 mm
A chuva informada é a somatória das últimas 24 h.	

Fonte: Dados retirados do site da ANA, 2016. (Mais informações atualizadas acesse [AQUI](#))

*cota atualizada pelo estudo hidrológico do IMASUL/GRH-MS.