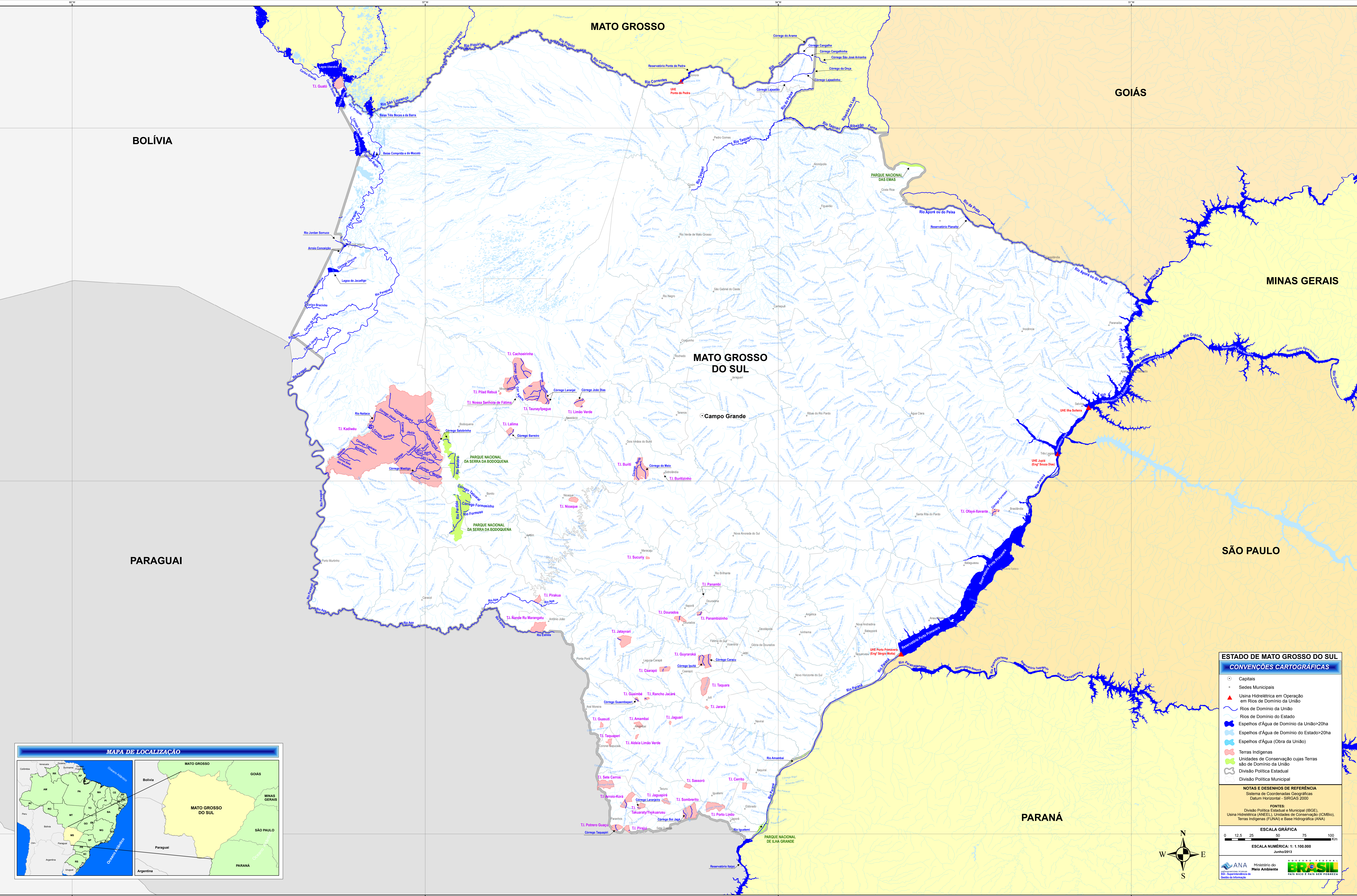


ESTADO DE MATO GROSSO DO SUL

Mapa Temático do Domínio dos Corpos Hídricos Superficiais



BOLÍVIA

GOIÁS

MINAS GERAIS

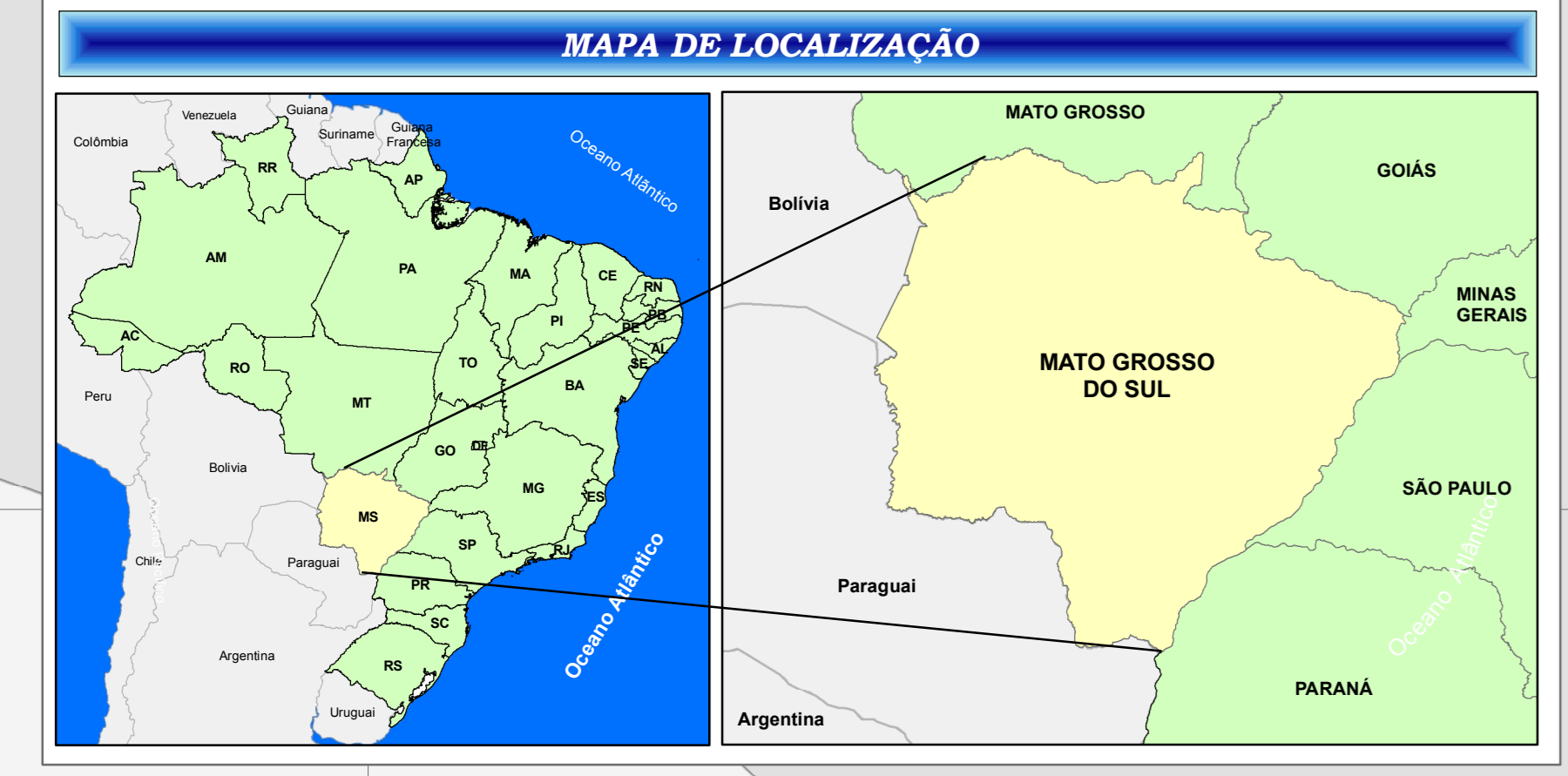
MATO GROSSO DO SUL

• Campo Grande

SÃO PAULO

PARAGUAI

PARANÁ



ESTADO DE MATO GROSSO DO SUL
CONVENÇÕES CARTOGRÁFICAS

- Capitais
- Sedes Municipais
- ▲ Usina Hidrelétrica em Operação em Rios de Domínio da União
- Rios de Domínio da União
- Rios de Domínio do Estado
- Espelhos d'Água de Domínio da União > 20ha
- Espelhos d'Água de Domínio do Estado > 20ha
- Espelhos d'Água (Obra da União)
- Terras Indígenas
- Unidades de Conservação cujas Terras são de Domínio da União
- Divisão Política Estadual
- Divisão Política Municipal

NOTAS E DESENHOS DE REFERÊNCIA
Sistema de Coordenadas Geográficas
Datum Horizontal - SIRGAS 2000

FONTES:
Divisão Política Estadual e Municipal (BGE),
Usina Hidrelétrica (ANEEL), Unidades de Conservação (ICMBio),
Terras Indígenas (FUNAI) e Base Hidrográfica (ANA)

ESCALA GRÁFICA
0 12,5 25 50 75 100 Km

ESCALA NUMÉRICA: 1:1.100.000
Junho/2013

ANA Ministério do Meio Ambiente
BRASIL
PAÍS BRINCO E PAÍS SEM FOMEÇA

