



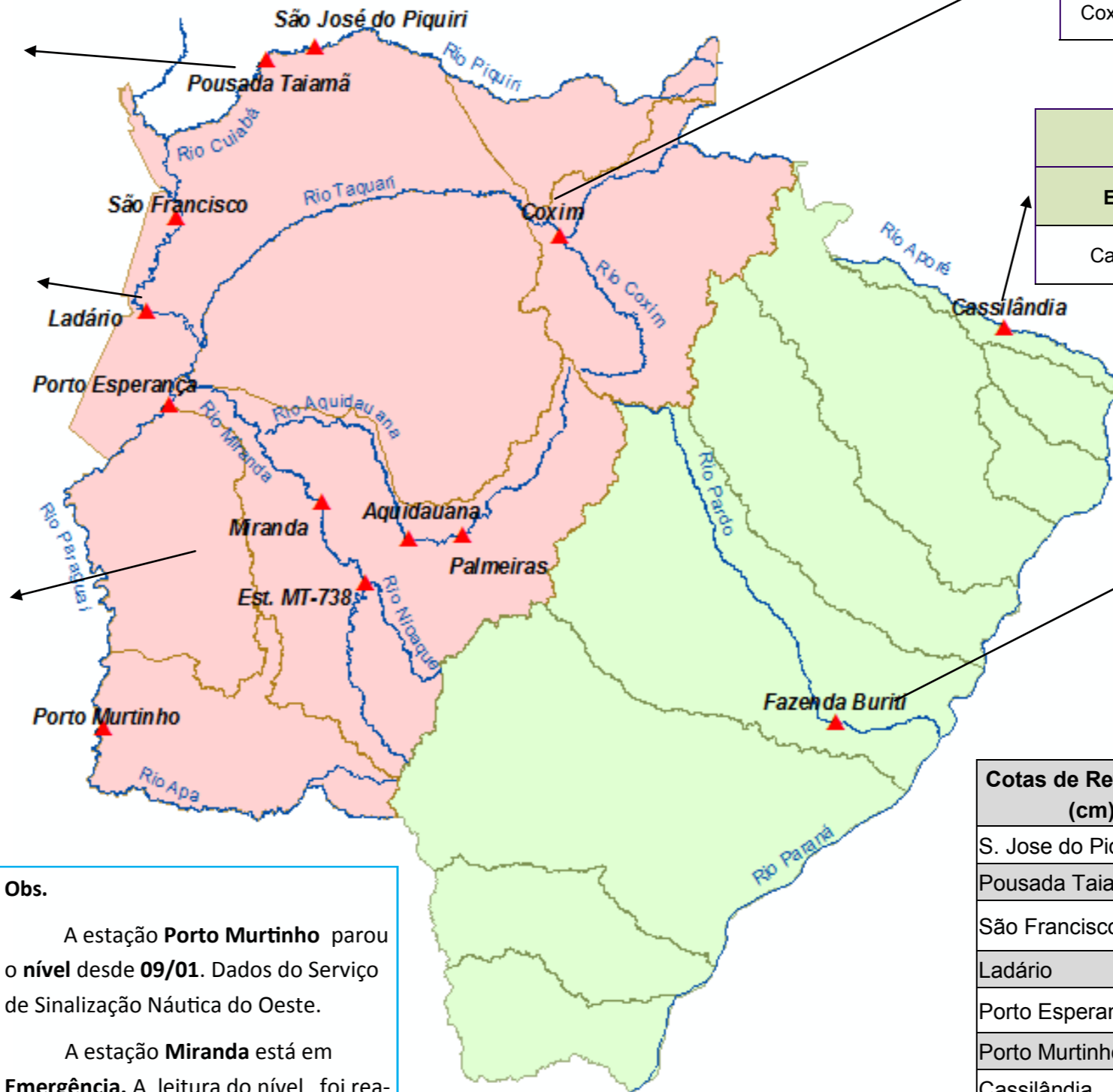
# BOLETIM DIÁRIO Nº 797 — SALA DE SITUAÇÃO MS

17/11/2017 (Leitura às 07:00 h local)

RIO PIQUIRI / CUIABÁ Cota (cm)				Chuva (mm)
Estação	15/11	16/11	17/11	
S. José do Piquiri	210	212	215	1,4
Pousada Taiamã	294	297		23

RIO PARAGUAI Cota (cm)				Chuva (mm)
Estação	15/11	16/11	17/11	
São Francisco	459	458	458	73
Ladário	163	161	159	0,6
Porto Esperança	120	118	118	13,2
Porto Murinho	325	319		12,4

RIO AQUIDAUANA / MIRANDA Cota (cm)				Chuva (mm)
Estação	15/11	16/11	17/11	
Palmeiras	193	183	179	0
Aquidauana	320	301	293	3
Estrada MT-738	222	174	169	7
Miranda	697	704	705	20,4



RIO TAQUARI Cota (cm)				Chuva (mm)
Estação	15/11	16/11	17/11	
Coxim	369	363	362	4,8

RIO APORÉ Cota (cm)				Chuva (mm)
Estação	15/11	16/11	17/11	
Cassilândia	117	96	87	1,2

RIO PARDO Cota (cm)				Chuva (mm)
Estação	15/11	16/11	17/11	
Faz. Buriti	412	370	361	0

**Obs.**

A estação **Porto Murinho** parou o nível desde **09/01**. Dados do Serviço de Sinalização Náutica do Oeste.

A estação **Miranda** está em **Emergência**. A leitura do nível foi realizada diretamente pelo observador. A PCD encontra-se com diferença de leitura de 31cm.

A estação **Pousada Taiamã** interrompeu as transmissões de dados no dia 17/11.

Cotas de Referência (cm)	Permanência 5%	Permanência 95%
	S. Jose do Piquiri	518
Pousada Taiamã	550	263
São Francisco	783	346
Ladário	542	52
Porto Esperança	556	35
Porto Murinho	735	184
Cassilândia	184	100
Fazenda Buriti	531	303
Estrada MT-738	473	96
<b>Defesa Civil—Cheias</b>	<b>Alerta</b>	<b>Emergência</b>
Miranda	600	700
Palmeiras	450	700
Aquidauana	600	800
Coxim	400	500

LEGENDA	
	Rios
	Estações Telemétricas
	Sub-Bacia do Rio Paraguai
	Sub-Bacia do Rio Paraná
	<b>Emergência</b>
	<b>ALERTA</b> (Acima da cota com permanência de 5%)
	<b>NORMAL</b> (entre 5% e 95%)
	<b>ESTIAGEM</b> (Abaixo da cota com permanência de 95%)
	Sem informações atualizada

LEGENDA DE CHUVA	
	Sem Informação Atualizada
	0 Sem chuva
	Com chuva acima de 1 mm

A chuva informada é a somatória das últimas 24 h.