



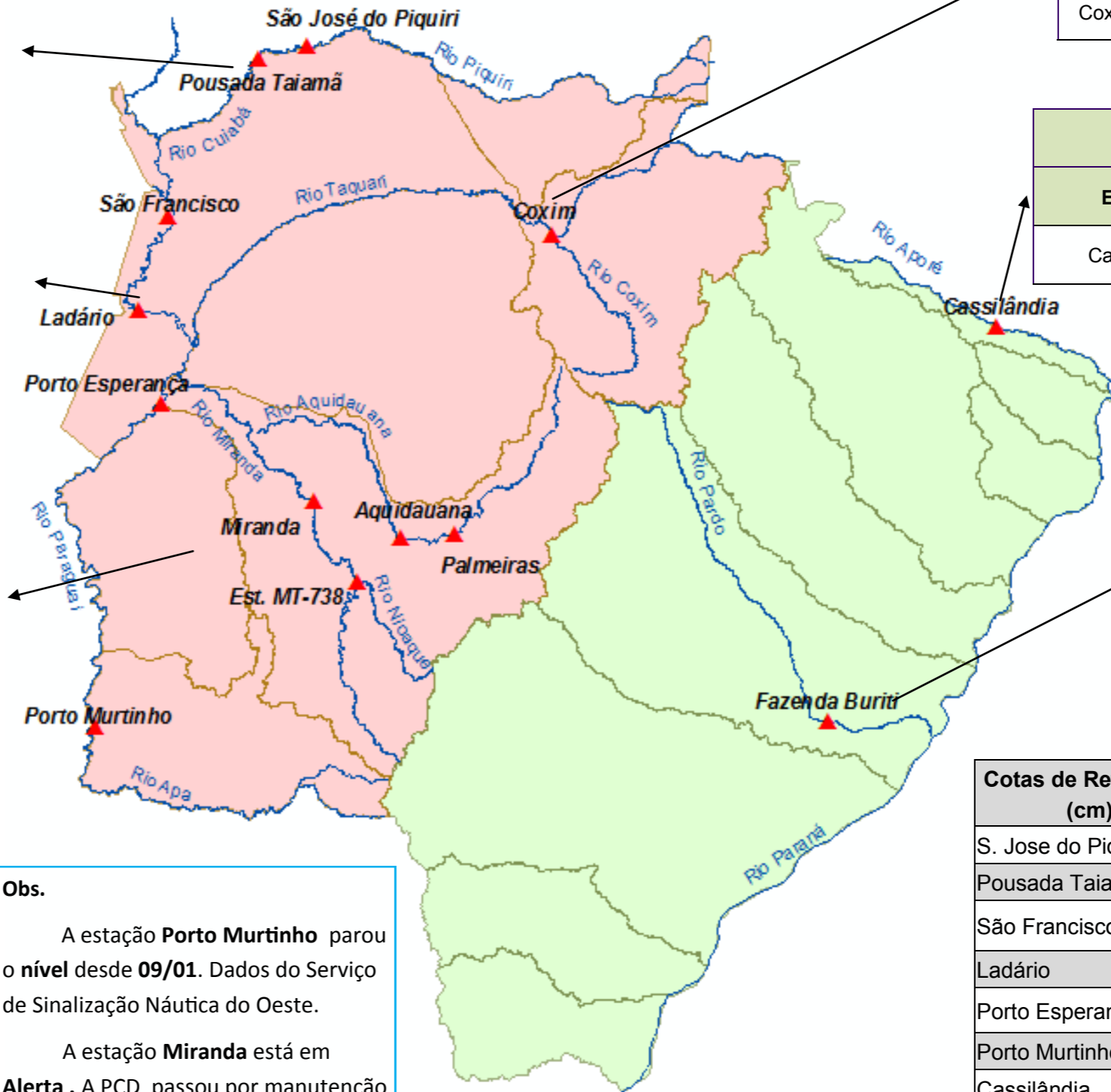
# BOLETIM DIÁRIO Nº 800 — SALA DE SITUAÇÃO MS

22/11/2017 (Leitura às 07:00 h local)

RIO PIQUIRI / CUIABÁ Cota (cm)				Chuva (mm)
Estação	20/11	21/11	22/11	
S. José do Piquiri	216	215	214	0
Pousada Taiamã	316	319	321	0,8

RIO PARAGUAI Cota (cm)				Chuva (mm)
Estação	20/11	21/11	22/11	
São Francisco	458	459	460	17,6
Ladário	160	157	160	0,4
Porto Esperança	117	116	116	17,2
Porto Murtinho	302	301		9,2

RIO AQUIDAUANA / MIRANDA Cota (cm)				Chuva (mm)
Estação	20/11	21/11	22/11	
Palmeiras	338	283	279	44,8
Aquidauana	402	478	440	9,2
Estrada MT-738	473	424	313	30,8
Miranda	684	679	672	11



RIO TAQUARI Cota (cm)				Chuva (mm)
Estação	20/11	21/11	22/11	
Coxim	428	436	445	8

RIO APORÉ Cota (cm)				Chuva (mm)
Estação	20/11	21/11	22/11	
Cassilândia	133	133	137	0

RIO PARDO Cota (cm)				Chuva (mm)
Estação	20/11	21/11	22/11	
Faz. Buriti	413	421	465	26,6

**Obs.**

A estação **Porto Murtinho** parou o nível desde **09/01**. Dados do Serviço de Sinalização Náutica do Oeste.

A estação **Miranda** está em **Alerta**. A PCD passou por manutenção dia 21/11. O nível foi ajustado em 32 cm.

A estação **Coxim** está em **Alerta**.

Cotas de Referência (cm)	Permanência 5%	Permanência 95%
	S. Jose do Piquiri	518
Pousada Taiamã	550	263
São Francisco	783	346
Ladário	542	52
Porto Esperança	556	35
Porto Murtinho	735	184
Cassilândia	184	100
Fazenda Buriti	531	303
Estrada MT-738	473	96
<b>Defesa Civil—Cheias</b>	<b>Alerta</b>	<b>Emergência</b>
Miranda	600	700
Palmeiras	450	700
Aquidauana	600	800
Coxim	400	500

LEGENDA	
	Rios
	Estações Telemétricas
	Sub-Bacia do Rio Paraguai
	Sub-Bacia do Rio Paraná
	<b>Emergência</b>
	<b>ALERTA</b> (Acima da cota com permanência de 5%)
	<b>NORMAL</b> (entre 5% e 95%)
	<b>ESTIAGEM</b> (Abaixo da cota com permanência de 95%)
	Sem informações atualizada

LEGENDA DE CHUVA	
	Sem Informação Atualizada
	0 Sem chuva
	Com chuva acima de 1 mm
A chuva informada é a somatória das últimas 24 h.	