



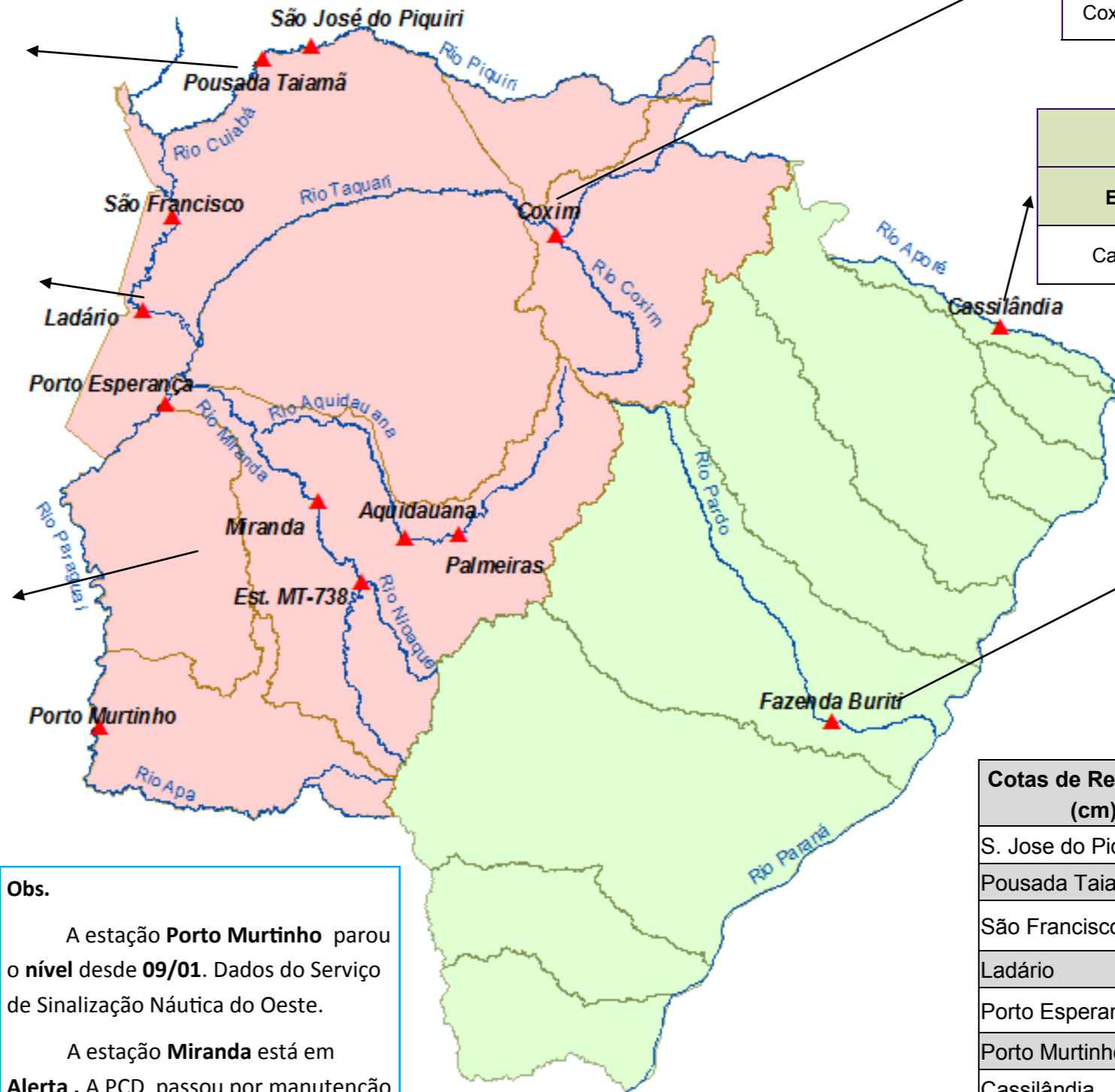
# BOLETIM DIÁRIO Nº 801 — SALA DE SITUAÇÃO MS

23/11/2017 (Leitura às 07:00 h local)

RIO PIQUIRI / CUIABÁ Cota (cm)				Chuva (mm)
Estação	21/11	22/11	23/11	
S. José do Piquiri	215	214	213	0,2
Pousada Taiamã	319	321	321	0

RIO PARAGUAI Cota (cm)				Chuva (mm)
Estação	21/11	22/11	23/11	
São Francisco	459	460	459	3
Ladário	157	160	159	0,4
Porto Esperança	116	116	116	0,4
Porto Murtinho	301	305		0

RIO AQUIDAUANA / MIRANDA Cota (cm)				Chuva (mm)
Estação	21/11	22/11	23/11	
Palmeiras	283	279	308	0
Aquidauana	478	440	459	0
Estrada MT-738	424	313	311	0,2
Miranda	679	672	662	9,6



RIO TAQUARI Cota (cm)				Chuva (mm)
Estação	21/11	22/11	23/11	
Coxim	436	445	446	1,4

RIO APORÉ Cota (cm)				Chuva (mm)
Estação	21/11	22/11	23/11	
Cassilândia	133	137	143	16,8

RIO PARDO Cota (cm)				Chuva (mm)
Estação	21/11	22/11	23/11	
Faz. Buriti	421	465	465	0,2

**Obs.**

A estação **Porto Murtinho** parou o nível desde **09/01**. Dados do Serviço de Sinalização Náutica do Oeste.

A estação **Miranda** está em **Alerta**. A PCD passou por manutenção dia 21/11. O nível foi ajustado em 32 cm.

A estação **Coxim** está em **Alerta**.

Cotas de Referência (cm)	Permanência 5%	Permanência 95%
	S. Jose do Piquiri	518
Pousada Taiamã	550	263
São Francisco	783	346
Ladário	542	52
Porto Esperança	556	35
Porto Murtinho	735	184
Cassilândia	184	100
Fazenda Buriti	531	303
Estrada MT-738	473	96
<b>Defesa Civil—Cheias</b>	<b>Alerta</b>	<b>Emergência</b>
Miranda	600	700
Palmeiras	450	700
Aquidauana	600	800
Coxim	400	500

LEGENDA	
	Rios
	Estações Telemétricas
	Sub-Bacia do Rio Paraguai
	Sub-Bacia do Rio Paraná
	<b>Emergência</b>
	<b>ALERTA</b> (Acima da cota com permanência de 5%)
	<b>NORMAL</b> (entre 5% e 95%)
	<b>ESTIAGEM</b> (Abaixo da cota com permanência de 95%)
	Sem informações atualizada

LEGENDA DE CHUVA	
	Sem Informação Atualizada
	0 Sem chuva
	Com chuva acima de 1 mm

A chuva informada é a somatória das últimas 24 h.