

# BOLETIM DIÁRIO Nº 804 — SALA DE SITUAÇÃO MS

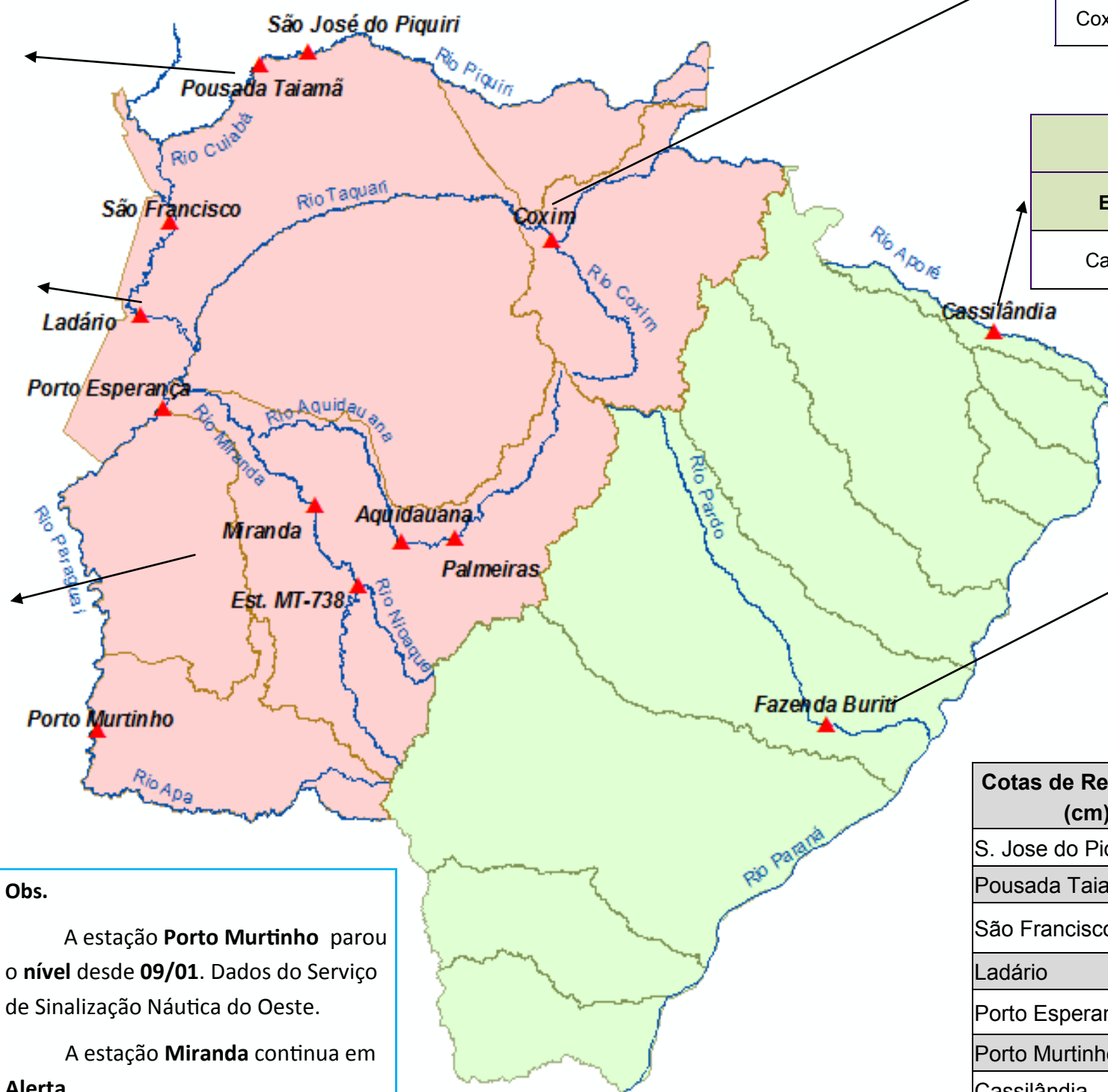
28/11/2017 (Leitura às 07:00 h local)



RIO PIQUIRI / CUIABÁ Cota (cm)				Chuva (mm)
Estação	26/11	27/11	28/11	
S. José do Piquiri	217	218	219	0
Pousada Taiamã	324	326	330	15,6

RIO PARAGUAI Cota (cm)				Chuva (mm)
Estação	26/11	27/11	28/11	
São Francisco	461	460	462	4,6
Ladário	156	155	157	0,2
Porto Esperança	114	113	116	62,6
Porto Murinho	304	301		

RIO AQUIDAUANA / MIRANDA Cota (cm)				Chuva (mm)
Estação	26/11	27/11	28/11	
Palmeiras	215	238	286	7,8
Aquidauana	404	370	442	15,4
Estrada MT-738	182	188	281	31,8
Miranda	654	656	655	9,2



RIO TAQUARI Cota (cm)				Chuva (mm)
Estação	26/11	27/11	28/11	
Coxim	392	411	422	63,2

RIO APORÉ Cota (cm)				Chuva (mm)
Estação	26/11	27/11	28/11	
Cassilândia	128	122	119	16

RIO PARDO Cota (cm)				Chuva (mm)
Estação	26/11	27/11	28/11	
Faz. Buriti	420	545	473	3,6

**Obs.**

A estação **Porto Murinho** parou o nível desde **09/01**. Dados do Serviço de Sinalização Náutica do Oeste.

A estação **Miranda** continua em **Alerta**.

A estação **Faz. Buriti** está com o sensor de nível inconsistente. A leitura foi realizada pelo <http://eddn.usgs.gov/fieldtest.html>

Cotas de Referência (cm)	Permanência 5%	Permanência 95%
	S. Jose do Piquiri	518
Pousada Taiamã	550	263
São Francisco	783	346
Ladário	542	52
Porto Esperança	556	35
Porto Murinho	735	184
Cassilândia	184	100
Fazenda Buriti	531	303
Estrada MT-738	473	96
<b>Defesa Civil—Cheias</b>	<b>Alerta</b>	<b>Emergência</b>
Miranda	600	700
Palmeiras	450	700
Aquidauana	600	800
Coxim	400	500

LEGENDA	
	Rios
	Estações Telemétricas
	Sub-Bacia do Rio Paraguai
	Sub-Bacia do Rio Paraná
	<b>Emergência</b>
	<b>ALERTA</b> (Acima da cota com permanência de 5%)
	<b>NORMAL</b> (entre 5% e 95%)
	<b>ESTIAGEM</b> (Abaixo da cota com permanência de 95%)
	Sem informações atualizada

LEGENDA DE CHUVA	
	Sem Informação Atualizada
	0 Sem chuva
	Com chuva acima de 1 mm

A chuva informada é a somatória das últimas 24 h.

Fonte: Dados retirados do site da ANA, 2017. (Mais informações atualizadas acesse [AQUI](#))