



BOLETIM DIÁRIO Nº 305 — SALA DE SITUAÇÃO MS

03/12/2015 (Leitura às 07:00 h)

RIO CUIABÁ / PIQUIRI Cota (cm)				Chuva (mm)
Estação	01/12	02/12	03/12	
S. José do Piquiri				
Pousada Taiamã	323	324	326	0

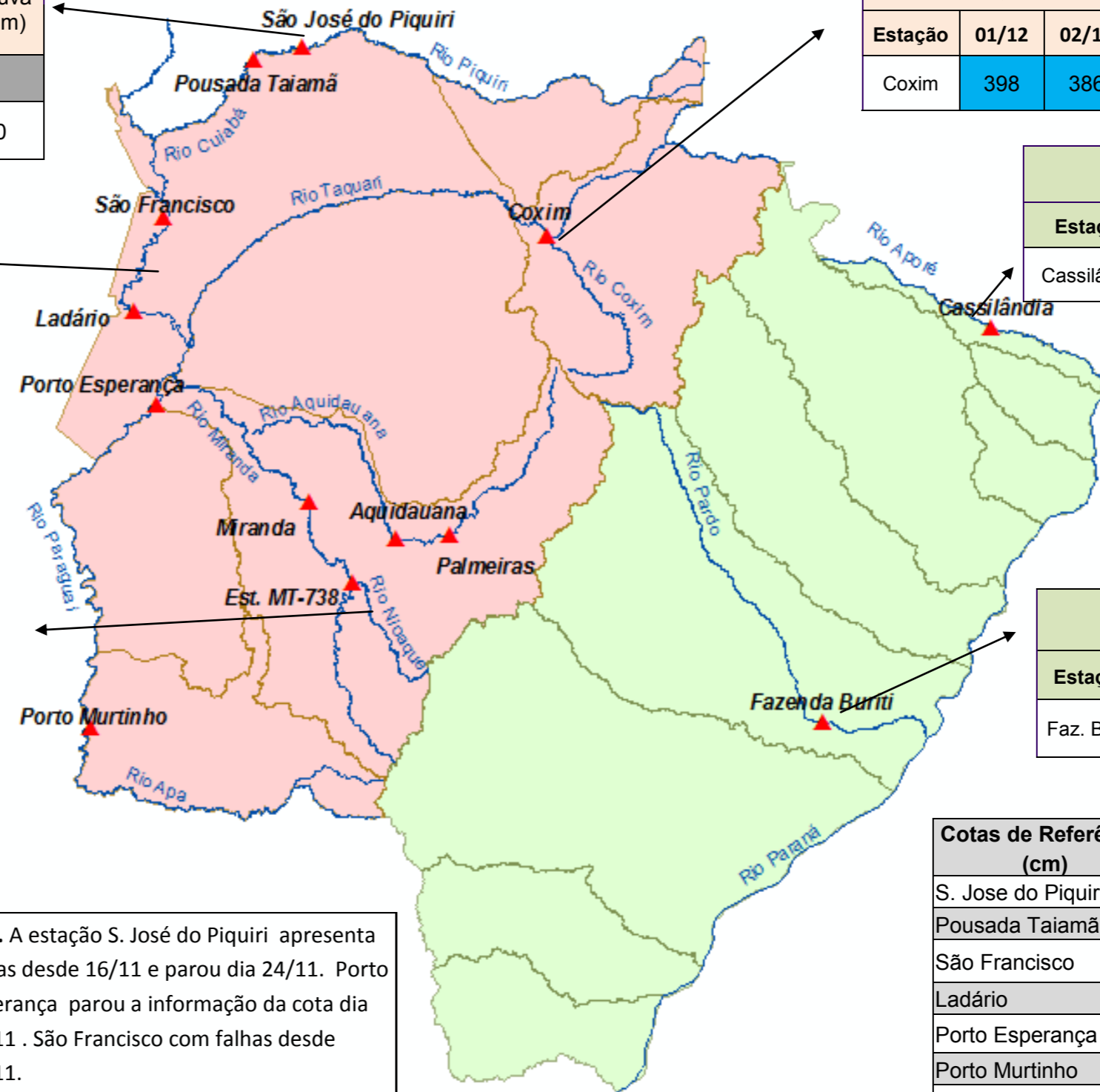
RIO TAQUARI Cota (cm)				Chuva (mm)
Estação	01/12	02/12	03/12	
Coxim	398	386	413	3,8

RIO PARAGUAI Cota (cm)				Chuva (mm)
Estação	01/12	02/12	03/12	
São Francisco	478	477	476	0
Ladário	174	172	170	0
Porto Esperança				0,6
Porto Murinho	365	368	376	2,6

RIO APORÉ Cota (cm)				Chuva (mm)
Estação	01/12	02/12	03/12	
Cassilândia	150	142	155	11,2

RIO AQUIDAUANA / MIRANDA Cota (cm)				Chuva (mm)
Estação	01/12	02/12	03/12	
Palmeiras	241	216	206	0
Aquidauana	368	337	312	0,4
Estrada MT-738	310	291	247	4,8
Miranda	531	520	512	1,0

RIO PARDO Cota (cm)				Chuva (mm)
Estação	01/12	02/12	03/12	
Faz. Buriti	455	441	418	0



Obs. A estação S. José do Piquiri apresenta falhas desde 16/11 e parou dia 24/11. Porto Esperança parou a informação da cota dia 14/11. São Francisco com falhas desde 04/11.

LEGENDA	
	Rios
	Estações Telemétricas
	Sub-Bacia do Rio Paraguai
	Sub-Bacia do Rio Paraná
	ALERTA (Acima da cota com permanência de 5%)
	NORMAL (entre 5% e 95%)
	ESTIAGEM (Abaixo da cota com permanência de 95%)
	Sem informações atualizada

LEGENDA DE CHUVA	
	Sem Informação Atualizada
0	Sem chuva
	Com chuva acima de 1 mm
A chuva informada é a somatória das últimas 24 h.	

Cotas de Referência (cm)	Permanência 5%	Permanência 95%
S. Jose do Piquiri	518	165
Pousada Taiamã	552	263
São Francisco	784	342
Ladário	542	52
Porto Esperança	556	35
Porto Murinho	736	184
Palmeiras	412	104
Aquidauana	619	133 (231)*
Estrada MT-738	473	96
Miranda	657	123
Coxim	402	142
Cassilândia	184	100
Buriti	535	303

Fonte: Dados retirados do site da ANA, 2015. (Mais informações atualizadas acesse [AQUI](#))

*cota atualizada pelo estudo hidrológico do IMASUL/GRH-MS.